



GRASPOINTNER
Sustainable innovation.



Cele mai bune
lucruri urmăresc
același tipar.

BG-FILCOTEN[®]
one urban

Sistem de drenaj
monolitic

FILCOTEN[®] HPC:

Similar betonului convențional, dar mai bun.

Betonul de înaltă performanță, 100% mineral, FILCOTEN[®] HPC este o formă îmbunătățită a betonului tradițional. Proprietățile sale tehnice și ecologice sunt obținute fără utilizarea stirenului, fibrelor sintetice sau polimerilor. Structura optimizată de înaltă densitate a HPC face posibilă construirea de rigole ușoare, extrem de stabile – dar ideea din spatele acestora îl face unic.



Greutate minimă

- FILCOTEN[®] HPC permite o construcție ușoară
- Rapid și ușor de instalat
- Elemente din beton robuste, stabile din punct de vedere dimensional



Fixare perfectă în patul de beton

- Coeficient de dilatare identic cu cel al betonului din jur



Performanță ridicată de drenaj

- Absorbție și penetrare a apei reduse
- Suprafață netedă a rigolei pentru performanță ridicată de drenaj și efect optim de autocurățare



Rezistent la temperaturi extreme și la raze UV

- Rezistență maximă la îngheț și săruri de degivrare
- Rezistent UV



Rezistent la foc

- Material de construcție necombustibil – clasă A1
- Nu emană fum dăunător



Foarte robustă

- Stabilitate și durabilitate de neegalat
- Rezistență ridicată la compresiune, cu mult peste cerințele din EN 1433





Analiza Ciclului de Viață (LCA)

- Transparență ecologică sporită, conform cu ISO 14040/14044 și EN 15804:A2
- Ideal pentru proiecte de construcții sustenabile



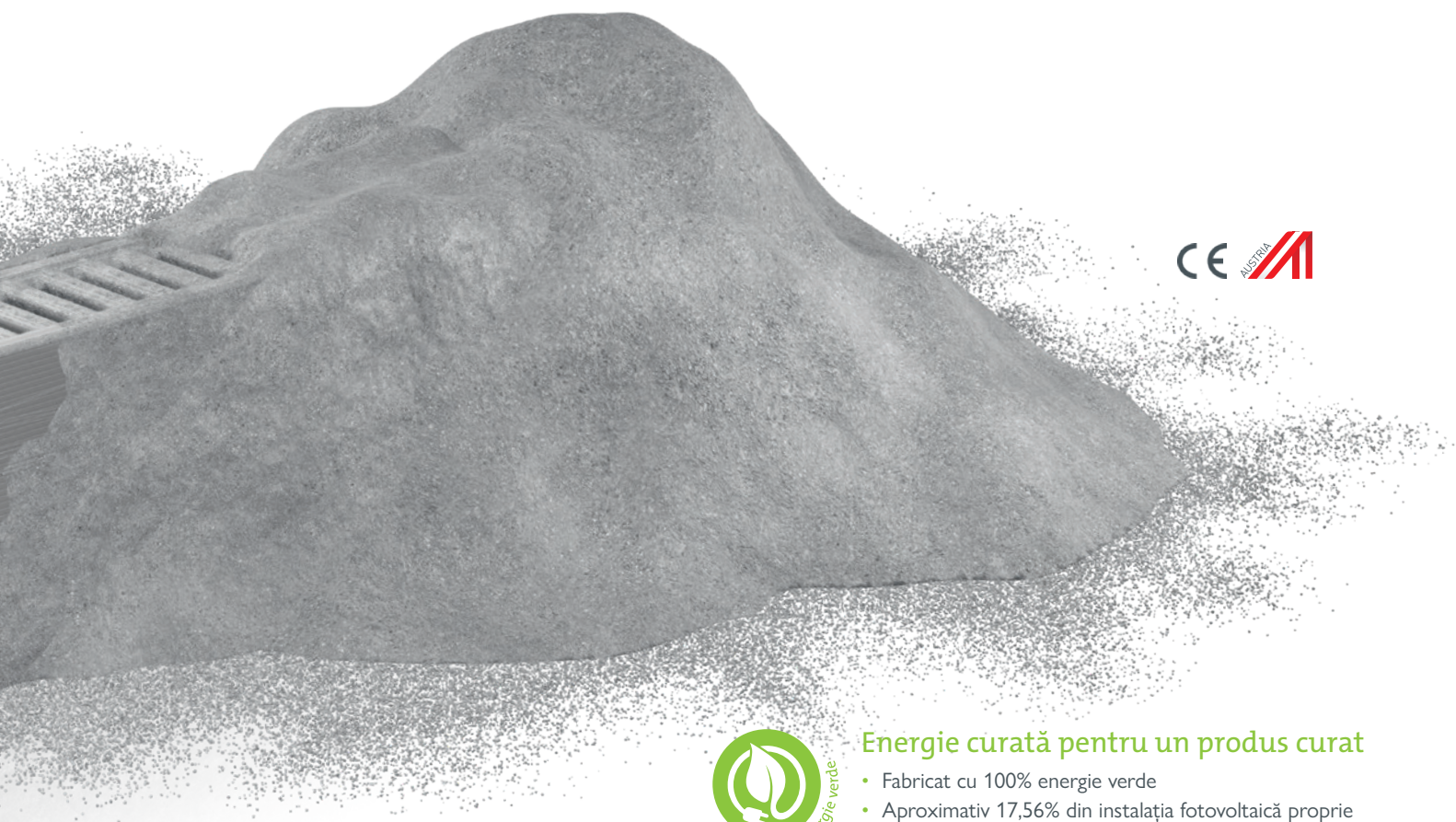
Utilizarea eficientă a resurselor

- 100% reciclabil, certificat
- Clasa de calitate U-A ³⁾



Producție sustenabilă

- Proces de fabricație eficient din punct de vedere al resurselor
- Până la 70% ⁴⁾ mai puțin nisip și pietriș
- Până la 55% ⁴⁾ mai puțin ciment
- Până la 51% ⁴⁾ mai puțină apă



Energie curată pentru un produs curat

- Fabricat cu 100% energie verde
- Aproximativ 17,56% din instalația fotovoltaică proprie
- Nu se folosesc combustibili fosili



Certificat pentru sustenabilitate și testat pentru substanțe periculoase

- Sistem de management mediu & energie certificat conform ISO 14001/50001 la locația din Oberwang, Austria
- Material de construcție certificat biologic care îndeplinește criteriile stricte de testare ale Institutului pentru Biologia Construcțiilor Rosenheim în ceea ce privește metalele grele, COV, biocide și radioactivitate, fără stiren ¹⁾
- certificat ²⁾ conform KIWA BRL 5070

¹⁾ Nu se folosesc rășini sintetice ²⁾ KIWA număr de certificare NL BSB® K43940 ³⁾ Certificat de către Institutul Salzburg pentru Cercetarea Ingineriei Construcțiilor (bvfs)

⁴⁾ Comparativ cu un produs similar din beton.



Adio greenwashing, bun venit transparenței totale.

Multe companii pretind că sunt sustenabile, dar întrebarea ar fi: cât din protecția mediului este doar o fațadă verde.

Transparență totală- natura merită.

Cu produsele noastre BG-FILCOTEN®, urmăm o cale unică de transparență totală și am supus sistemul unei analize riguroase și independente de mediu ¹⁾. Aceasta ia forma unei **Evaluări a Ciclului de Viață** în conformitate cu ISO 14040 și ISO 14044, precum și cu EN 15804:A2 și utilizează indicatori recunoscuți, cum ar fi potențialul de încălzire globală (GWP), cheltuielile cu energie cumulativă (CEE) și utilizarea resurselor abiotice (ARU).

Punem toate cărțile pe masă – și îi lăsăm și pe alții să se uite peste umărul nostru.

Pentru a confirma datele noastre transparente, Evaluarea Ciclului de Viață a produsului pentru fazele A1–A4 a fost verificat ulterior de experți externi ²⁾ în conformitate cu EN 15804:A2.



Analizat și verificat de:

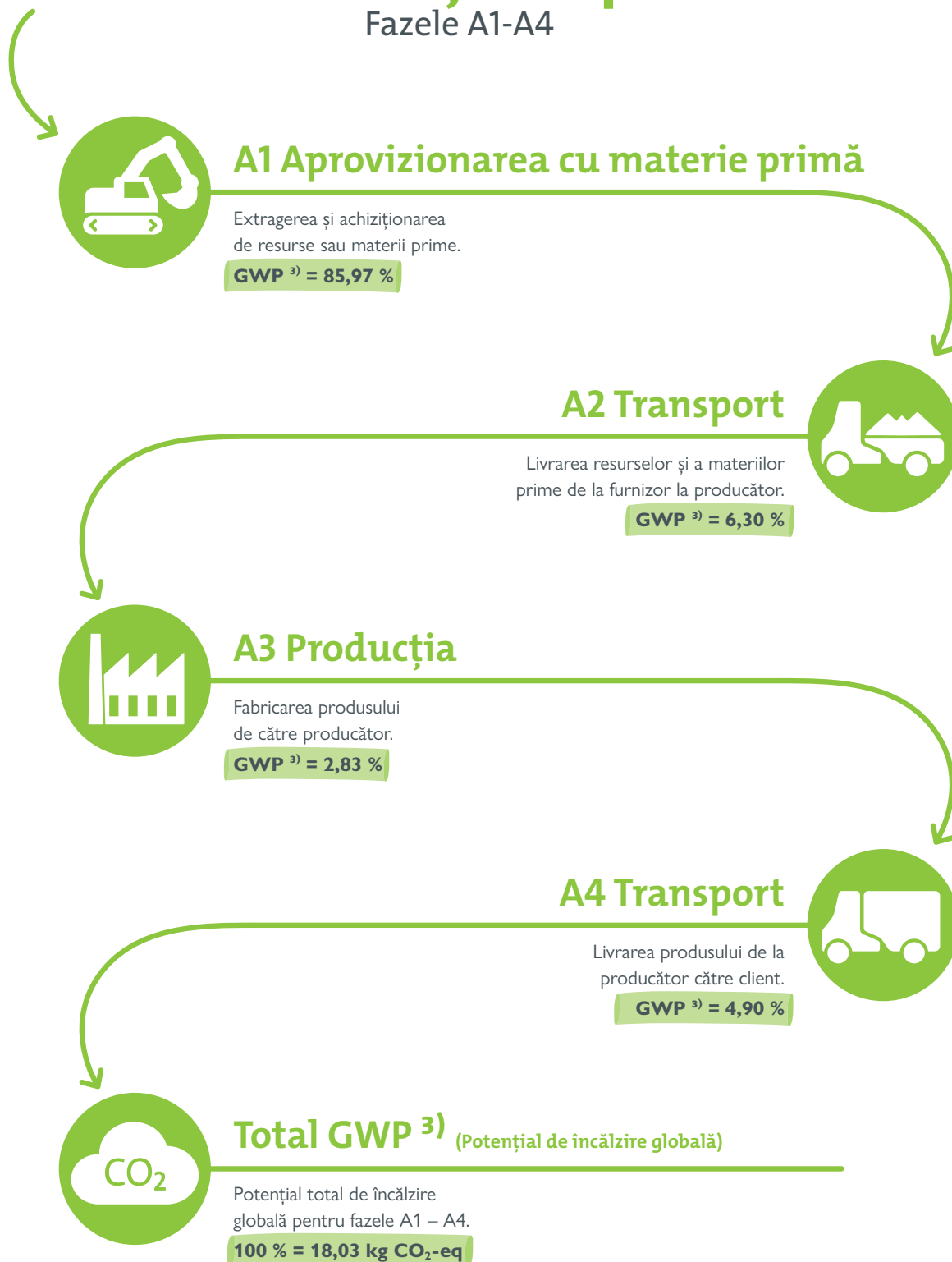
¹⁾ ECODESIGN company – www.ecodesign-company.com

¹⁺²⁾ TerraNEXT – www.terranext.io (verificarea Q4/2024 finalizată)



Ciclul de viață al produsului

Fazele A1-A4

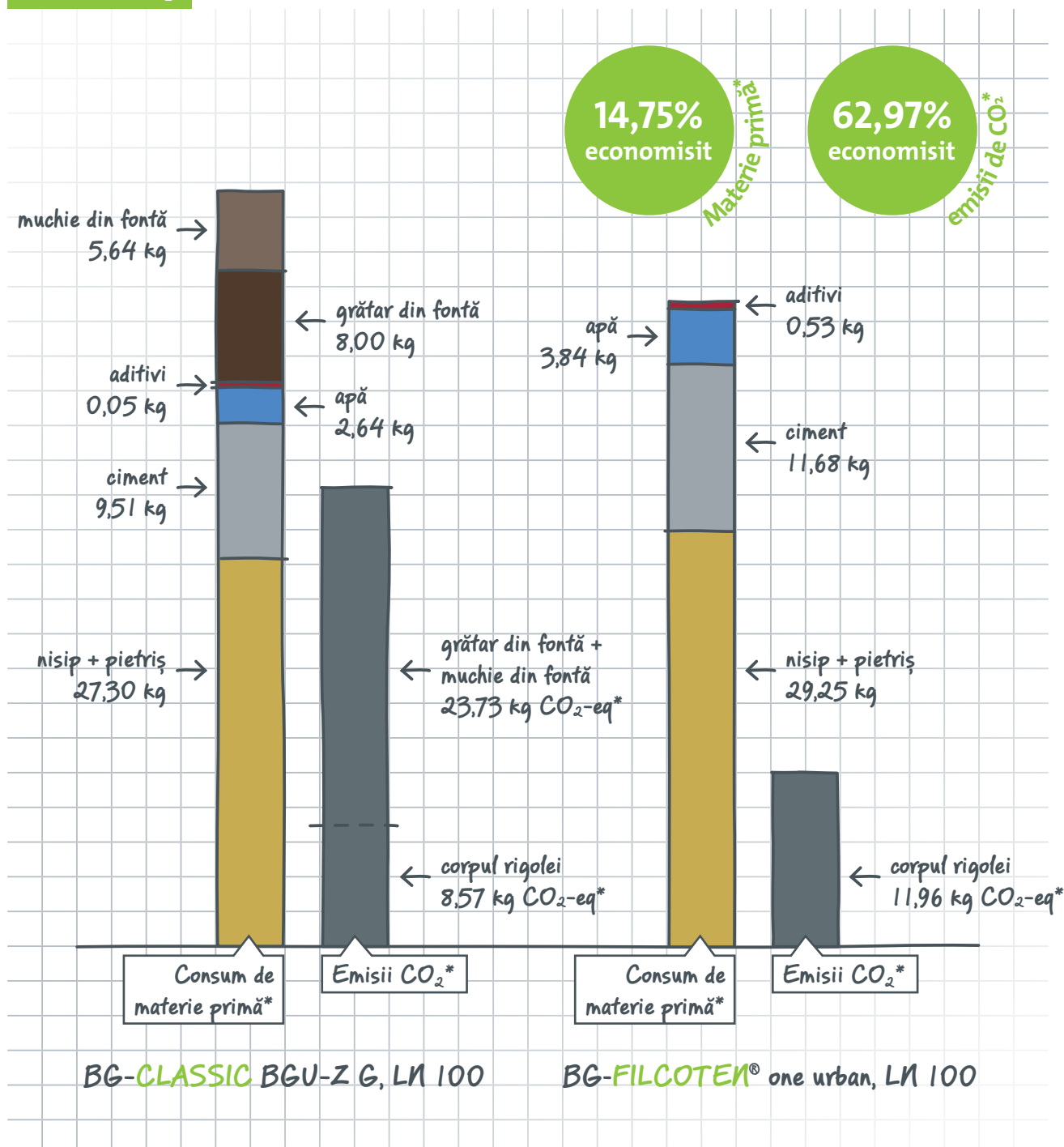


³⁾ Valoarea GWP se refera la un metru de BG-FILCOTEN® one urban LN 100.

Consum mai mic de materii prime Emisii mai mici de CO₂.

Pentru că durabilitatea și protecția climei încep cu materialul...

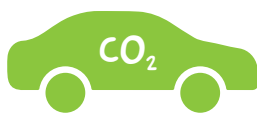
Comparația între FILCOTEN® HPC și betonul clasic arată cum pot fi economisite resursele din proiectele de construcții, reducând în același timp semnificativ emisiile CO₂.



Pur și simplu eficient și durabil: Formula FILCOTEN® HPC ...

	Potențial de încălzire globală A1 - A4 (500 km Transport)	Potențial total de încălzire globală pentru 500 m de rigolă, fazele A1 - A4 ****
LN 100 D 400		
BG-CLASSIC BGU-Z G	38,33 kg CO ₂ -eq**	19.165 kg CO ₂ -eq**
BG-FILCOTEN® one urban	18,03 kg CO ₂ -eq**	- 9.015 kg CO ₂ -eq**
		<u><u>= 10.150 kg CO₂-eq</u></u>

O economie de **10.150 kg CO₂** echivalent înseamnă...



.....40.829 km

...aprox. o călătorie de 40.829 km a unui autoturism diesel (248,6 g/km CO₂-eq)***



.....9.430 km

...aprox. o călătorie de 9.430 km a unui camion de 40 de tone (1.076,4 g/km CO₂-eq)***

**) Valoare indicatori de mediu LCA conform ISO 14040 și ISO 14044, module A1-A4 conform EN 15804:A2, raport BG-Graspointner LCA 2018, calcul LCA 2023, furnizat de compania ECODESIGN – www.ecodesign-company.com

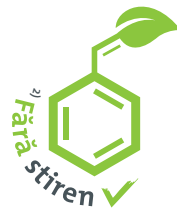
***) Sursă: Cifrele de emisii ale Agenției Federale de Mediu din Austria, baza de date 2021. Cifrele utilizate iau în considerare emisiile totale, inclusiv ratele medii de ocupare statistice.

****) Presupunând o distanță de 500 km până la șantier.

Monolitic, versatil, unic.

BG-FILCOTEN® one urban

Familia BG-FILCOTEN® one are un nou membru. Și, la fel ca orice altă familie, BG-FILCOTEN® one urban este o inovație nou venită pe piață. Cu numeroase calități și clasă de sarcini D 400 este o rigolă monolit polivalentă ce se integrează perfect în spațiile urbane.



Zone de aplicare:

- | | |
|--------------------------------------|---------------------------------|
| • arhitectură urbană și peisagistică | • piste de biciclete |
| • baze sportive | • zonă parcare (autoturisme) |
| • zone pietonale | • străzile din centrul orașului |

Clasă de sarcini D 400

Orificiu de admisie la îmbinarea rigolelor

Fantă de admisie la îmbinare cu dimensiune standard pentru drenaj optim al apei



Nut- feder pentru instalare independentă de sensul de curgere

- Îmbinare a rigolelor independentă de sensul de curgere al apei pentru instalare rapidă
- Sistem de îmbinare nut- feder pentru poziționarea ușoară, aliniată a elementelor
- Distanță predefinită la îmbinare pentru funcționarea optimă a profilului de etanșare

Un sistem de etanșare ¹⁾ ușor de folosit

- Spațiu preformat pe părțile frontale pentru introducerea ușoară a profilului de etanșare
- Rosturi etanșate permanent ghidate de sistemul nut- feder
- Cerințe conform EN 1433



Performanță ridicată

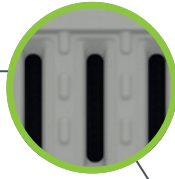
Corp de rigolă de mare capacitate, pentru performanțe de drenaj îmbunătățite



GRASPOINTNER
Sustainable innovation.

Prietenos pentru bicicliști și pietoni

- Suprafață antiderapantă, aderentă, pentru zonele pietonale
- Siguranță la traversarea cu mașina sau pietonal datorită lățimii optimizate a fantelor: LN 100 = 10 mm, LN 150 = 12 mm, LN 200 = 15 mm
- Dimensiunea fantelor conform EN1433



Un tot unitar cu platforma adiacentă

Suprafață în culoarea caracteristică a betonului

Suprafață de preluare optimizată

Orificii de intrare încastrate pentru performanțe îmbunătățite de colectare a apei și servicii rutiere de iarnă

Structură monolitică

- Rigolă realizată integral din FILCOTEN® HPC
- Extrem de robustă și rezistentă la uzură
- Ideal pentru sarcinile dinamice din traficul rutier

Analiză LCA verificată (evaluarea ciclului de viață)

- Niveluri scăzute de emisii de gaze cu efect de seră
- Fabricat cu 100% energie verde
- Proces de fabricație eficient din punct de vedere al resurselor

Certificări multiple

- 100% reciclabil, certificat clasă U-A⁴⁾
- Material organic certificat care îndeplinește criteriile stricte de testare ale Institutului pentru Biologia Construcțiilor Rosenheim (IBR) în ceea ce privește metalele grele, COV, biocide și radioactivitate, fără stiren²⁾
- Certificat³⁾ conform KIWA BRL 5070



Reproiectat; beneficii multiple: Forma trapezoidală

- Performanță îmbunătățită de ancorare în betonul din jur
- Siguranță structurală optimizată; poate fi instalat ca tip I – cu așa-numita instalare de tip I, nu este necesară încastrarea în beton.
- Bază de așezare lată pentru o poziționare stabilă a rigolei, chiar și în timpul instalării
- Datorită formei sale, rostul de îmbinare necesar se materializează automat la instalarea în zone de bordură sau în vecinătatea zonelor verticale
- La partea superioară peretele rigolei este vertical pe ultimii 90 mm pentru a permite montajul perfect în pavaj

¹⁾ Opțional garnitură de etanșare.

²⁾ Nu se folosesc rășini sintetice.

³⁾ KIWA număr certificat: NL BSB® K43940.

⁴⁾ Clasa de calitate U-A (certificată de Institutul de Cercetare și Testare a Tehnologiei Construcțiilor din Salzburg (bvfs)).

Sistem bine gândit, performanță remarcabilă.

Ce reprezintă un bun sistem de drenaj? Foarte simplu, este mai mult decât suma tuturor părților sale componente. La dezvoltarea BG-FILCOTEN® one urban ne-am concentrat de la început pe întregul sistem, nu doar pe părțile componente individual.

Soluții inteligente pentru cerințele dumneavoastră

Rezultatele sunt numeroase soluții inteligente care oferă o mai mare eficiență, performanță și, mai presus de toate, o manipulare ușoară și sigură – de la instalarea sa inițială și utilizarea zilnică, până la întreținerea de rutină.

Clasă de sarcini D 400

One grating – one design

- Preluarea modelului fantelor și pentru grătarul din fontă
- Muchia și grătarul, acoperite cu vopsea de protecție
- Sistem fix-locking dar și opțiunea de fixare în 4 puncte
- Clasă de sarcini D 400



Cămin, un singur corp

- Coș de aluviuni detașabil pentru cămin
- Lungime totală 500 mm
- Bază închisă
- Descărcare LN 100 / 150 cu DN 150; LN 200 cu DN 200 (mufă de record)
- Instalare indiferent de sensul de curgere
- Cămin de vizitare cu același design ca al rigolei

Cămin descărcare

- Element cu descărcare LN 100 cu DN 100; LN 150 cu DN 150 și LN 200 cu DN 200
- Conducta de descărcare poate fi inspectată/curățată prin grătarul de vizitare

Element de vizitare

- Cămin de vizitare cu același design ca al rigolei
- Amprentă pentru racordare în T
- Lungime totală 1.000 mm
- Bază închisă



Cămin parte superioară

- Curățare simplă a căminului
- Deschidere mare de evacuare în radierul a părții superioare
- Coș de aluviuni detașabil pentru cămin
- Amprentă pentru racordare în T
- Lungime totală 1.000 mm

Placă de capăt

- Conectare
- Închide tronsonul de rigolă

Placă de capăt cu descărcare

- Conectare
- Închiderea rigolei cu placă de capăt cu mufă de racord LN 100: DN 100; LN 150: DN 150; LN 200: DN 200

Rigolă

- LN 100, LN 150 sau LN 200
- Înălțime standard nr. 0
- Lungime totală 1.000 mm

Cămin, parte inferioară

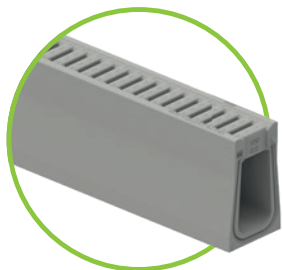
- Mufă cu garnitură
LN 100 / 150: DN 150; LN 200: DN 200
- Instalare indiferent de sensul de curgere

Sustenabilitate dovedită:

FILCOTEN® HPC (High Performance Concrete)

- Material mineral, pe bază de ciment
- Durabil, stabil și rezistent la radiațiile UV
- Rezistent la îngheț, săruri de degivrare, hidrocarburi
- 100% reciclabil, certificat ¹⁾
- sistem certificat de management al mediului și energiei conform ISO 14001 și 50001 la locația din Oberwang, Austria
- terstat de IBR ²⁾, sigur în ceea ce privește construcția sustenabilă

¹⁾ conform directivelor Asociației Austriece de Reciclare a Materialelor de Construcții. ²⁾ Institutul pentru Biologia Construcțiilor Rosenheim.



BG-FILCOTEN® one urban, LN 100

Rigolă monolit din FILCOTEN® HPC (Beton de înaltă performanță) până la clasa de sarcini D

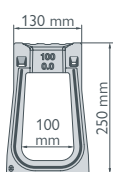
Cod	Corp rigolă monolit până la clasa D – cu înălțime constantă	Clasă cf. EN 1433	Greutate	Buc./Palet
15110100	one urban LN 100, nr. 0, L = 1000 mm, SW 10/70 mm	D 400	44,0 kg	15

BG-FILCOTEN® one urban, LN 100: Secțiune de admisie 195 cm²/m | secțiune de curgere 100/0: 155 cm²/m

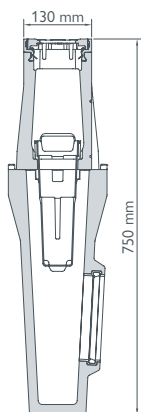
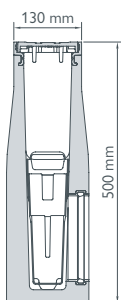
Accesorii

pentru BG-FILCOTEN® one urban, LN 100

Cod	Accesorii	Clasă cf. EN 1433	Greutate
15110000	Element de colț, variabil, LN 100	D 400	36,3 kg
15110180	Element de vizitare LN 100, nr. 0, L = 1000 mm inclusiv grătar din fontă ¹⁾	D 400	41,8 kg
15110190	Rigolă cu descărcare LN 100 nr. 0, L = 1000 mm inclusiv grătar din fontă și cu amprentă laterală DN 100 ¹⁾	D 400	41,6 kg
15110170	Cămin, corp unic, LN 100 nr. 0, L = 500 mm inclusiv grătar din fontă, coș de aluviuni, descărcare DN 150 ¹⁾	D 400	43,8 kg
15110175	Cămin, parte superioară LN 100, nr. 0, L = 1000 mm inclusiv grătar din fontă și amprenta laterală DN 100 ¹⁾	D 400	40,0 kg
19110095	Cămin, parte inferioară, LN 100, descărcare DN 150		30,0 kg
19110100	Placă de capăt, LN 100, nr. 0, fără descărcare		1,8 kg
19110110	Placă de capăt LN 100, nr. 0, cu descărcare DN 100		1,4 kg
19110900	Cârlige de ridicare (2 buc./set) LN 100, vopsite albastru		0,4 kg
19000707	Garnitură de etanșare one urban, LN 100		0,1 kg
32103	pro sistem înșurubare pentru grătarele din fontă clasă de sarcini D 400 (1 buc. șurub, 1 buc. piuliță – necesar 4 buc./ m)		
32109	pro sistem înșurubare din inox pentru grătarele din fontă clasă de sarcini D 400 (1 buc. șurub, 1 buc. piuliță – necesar 4 buc./m)		



Cămin corp unic



Cămin Două corpuri



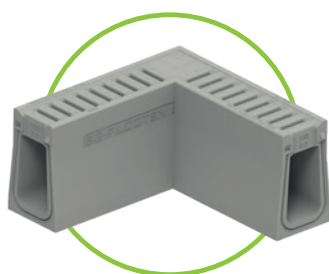
Element de vizitare sau Element cu descărcare inclusiv grătar din fontă



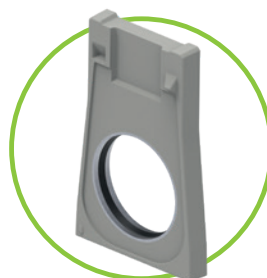
Cămin, parte superioară și parte inferioară DN 150



Cămin, corp unic, inclusiv grătar din fontă, coș de aluviuni, descărcare DN 150



Element de colț, variabil

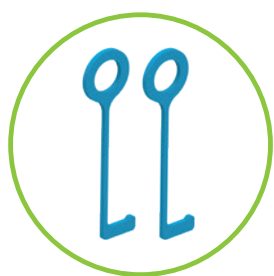


Placă de capăt cu descărcare



Placă de capăt

Referințe

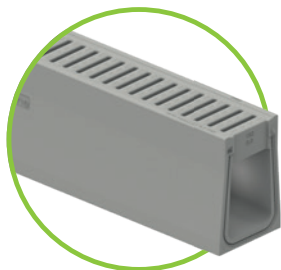


Cârlige de ridicare, vopsite albastru,
pentru LN 100, 2 buc./set



Este necesară garnitura de etanșare?
Vă rugăm să o solicitați în comanda dvs.





BG-FILCOTEN® one urban, LN 150

Rigolă monolit din FILCOTEN® HPC (Beton de înaltă performanță) până la clasa de sarcini D

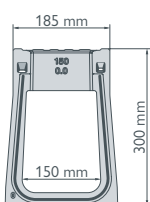
Cod	Corp rigolă monolit până la clasa D – cu înălțime constantă	Clasă cf. EN 1433	Greutate	Buc./Palet
15115100	one urban LN 150, nr. 0, L = 1000 mm, SW 12/120 mm	D 400	65,7 kg	9

BG-FILCOTEN® one urban, LN 150: Secțiune de admisie 320 cm²/m | secțiune de curgere 150/0: 312 cm²/m

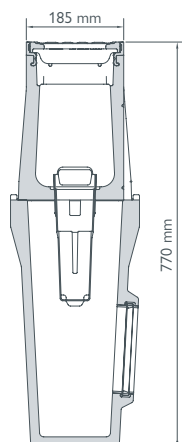
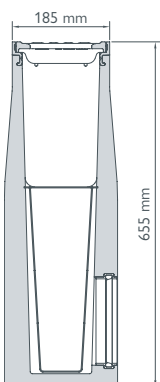
Accesorii

pentru BG-FILCOTEN® one urban, LN 150

Cod	Accesorii	Clasă cf. EN 1433	Greutate
15115000	Element de colț, variabil, LN 150	D 400	53,2 kg
15115180	Element de vizitare LN 150, nr. 0, L = 1000 mm inclusiv grătar din fontă și amprentă laterală DN 150 ¹⁾	D 400	60,7 kg
15115190	Rigolă cu descărcare LN 150 nr. 0, L = 1000 mm inclusiv grătar din fontă, amprentă laterală DN 150 ¹⁾	D 400	59,8 kg
15115170	Cămin, corp unic, LN 150 nr. 0, L = 500 mm inclusiv grătar din fontă, coș de aluviuni, descărcare DN 150 ¹⁾	D 400	65,0 kg
15115175	Cămin, parte superioară LN 150, nr. 0, L = 1000 mm inclusiv grătar din fontă și amprentă laterală DN 150 ¹⁾	D 400	58,9 kg
19115095	Cămin, parte inferioară, LN 150, descărcare DN 150		33,8 kg
19115101	Placă de capăt, LN 150, nr. 0, fără descărcare		7,3 kg
19115111	Placă de capăt LN 150, nr. 0, cu descărcare DN 150		5,0 kg
19115902	Cârlige de ridicare (2buc./set) LN 150, vopsite roșu		0,5 kg
19000708	Garnitură de etanșare one urban, LN 150		0,1 kg
32103	pro sistem înșurubare pentru grătarele din fontă clasă de sarcini D 400 (1 buc. șurub, 1 buc. piuliță – necesar 4 buc./m)		
32109	pro sistem înșurubare din inox pentru grătarele din fontă clasă de sarcini D 400 (1 buc. șurub, 1 buc. piuliță – necesar 4 buc./m)		



Cămin, un singur corp



Cămin, două corpuri



Element de vizitare sau Element cu descărcare inclusiv grătar din fontă



Cămin parte superioară și parte inferioară DN 150 pentru LN 150 DN 200 pentru LN 200



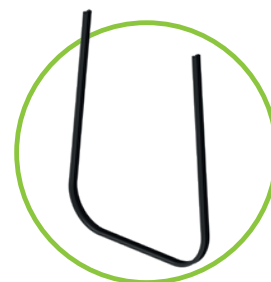
Cămin, corp unic, incl. grătar din fontă, coș de aluviuni descărcare DN 150 pentru LN 150 descărcare DN 200 pentru LN 200



Cârlige de ridicare, vopsite roșu, pentru LN 150, 2 buc./set



Cârlige de ridicare, vopsite galben, pentru LN 200, 2 buc./set



Este necesară garnitura de etanșare? Vă rugăm să o solicitați în comanda dvs.

BG-FILCOTEN® one urban, LN 200

Rigolă monolit din FILCOTEN® HPC (Beton de înaltă performanță) până la clasa de sarcini D

Cod	Corp rigolă monolit până la clasa D – cu înălțime constantă	Clasă cf. EN 1433	Greutate	Buc./Palet
15120100	one urban LN 200, nr. 0, L = 1000 mm, SW 15/170 mm	D 400	94,2 kg	9

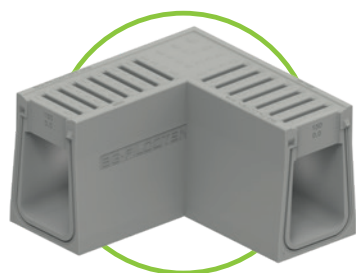
BG-FILCOTEN® one urban, LN 200: Secțiune de admisie 460 cm²/m | secțiune de curgere 200/0: 410 cm²/m



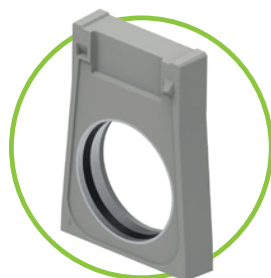
Accesorii

pentru BG-FILCOTEN® one urban, LN 200

Cod	Accesorii	Clasă cf. EN 1433	Greutate
15120000	Element de colț, variabil, LN 200	D 400	69,7 kg
15120180	Element de vizitare LN 200, nr. 0, L = 1000 mm inclusiv grătar din fontă și amprență laterală DN 200 ¹⁾	D 400	82,5 kg
15120190	Rigolă cu descărcare LN 200 nr. 0, L = 1000 mm inclusiv grătar din fontă și amprență laterală DN 200 ¹⁾	D 400	80,0 kg
15120170	Cămin, corp unic, LN 200 nr. 0, L = 500 mm inclusiv grătar din fontă, coș de aluviuni, descărcare DN 200 ¹⁾	D 400	75,0 kg
15120175	Cămin, parte superioară LN 200, nr. 0, L = 1000 mm inclusiv grătar din fontă și amprență laterală DN 200 ¹⁾	D 400	78,8 kg
19120095	Cămin, parte inferioară, LN 200, descărcare DN 200		36,6 kg
19120101	Placă de capăt, LN 200, nr. 0, fără descărcare		11,4 kg
19120111	Placă de capăt LN 200, nr. 0, cu descărcare DN 200		7,4 kg
19120902	Cârlige de ridicare (2buc./set) LN 200, vopsite galben		0,7 kg
19000709	Garnitură de etanșare one urban, LN 200		0,1 kg
32103	pro sistem înșurubare pentru grătarele din fontă clasă de sarcini D 400 (1 buc. șurub, 1 buc. piuliță – necesar 4 buc./m)		
32109	pro sistem înșurubare din inox pentru grătarele din fontă clasă de sarcini D 400 (1 buc. șurub, 1 buc. piuliță – necesar 4 buc./m)		



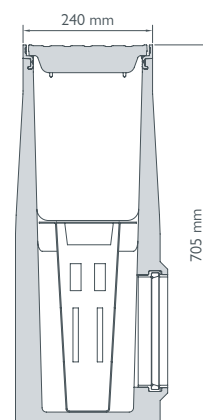
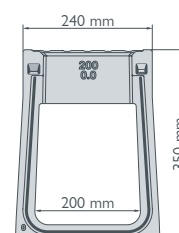
Element de colț, variabil



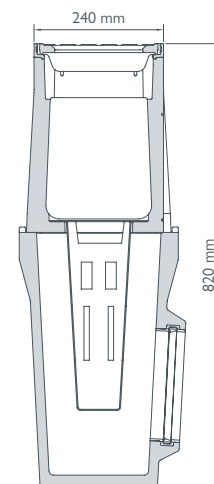
Placă de capăt cu descărcare



Placă de capăt închisă



Cămin, corp unic



Cămin, două corpuri



Când protecția mediului face parte din ADN ...

Sustenabilitatea

este una dintre cele mai importante elemente ale culturii noastre. Devine evident începând cu materialele folosite, producția sau energia consumată. În fond, suntem membri **Climate Alliance** Austria, cea mai mare rețea de protecție a climatului din țară, cu un motiv.

Viziunea noastră despre antreprenariat nu este doar obținerea de profit.

Succesul și dezvoltarea companiei vor fi întotdeauna strâns legate de responsabilitatea față de societate și față de mediu. Până la urmă, la ce folosește un profit uriaș dacă nu poți să te uiți în oglindă la sfârșitul zilei?

Sustenabilitate din toate punctele de vedere.

Din acest motiv, utilizarea sustenabilă a mediului este un element cheie al culturii noastre și este mai mult decât o promisiune de marketing: BG-Graspointner acordă o mare importanță transparenței.

Producție certificată ca fiind prietenoasă cu mediul

În ceea ce privește procesul de producție, ne concentrăm pe cel mai înalt nivel al protecției mediului, de la selectarea materiei prime până la gestionarea nivelului de deșeuri. Păstrând acest lucru în minte, am implementat un sistem certificat de management al mediului și energiei conform ISO 14001, respectiv ISO 50001 la fabrica din Oberwang, Austria.

Produse de înaltă performanță: în vederea protejării oamenilor și a naturii.

Ne dezvoltăm produsele cu scopul de a le face cât mai eficiente. Și prin eficiență, înțelegem, de asemenea, că aceste produse protejează oamenii și mediul cât mai mult posibil.



FILCOTEN® HPC este un exemplu: compatibilitate garantată cu mediul înconjurător.

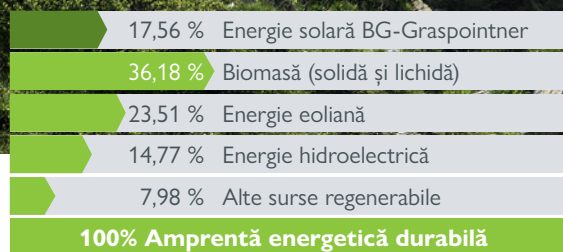
Cel mai inovator material al nostru, FILCOTEN® HPC, este testat pentru substanțe nocive ¹⁾ – compatibil cu mediul și certificat IBR, KIWA BRL 5070 certificat, 100% reciclabil, iar utilizarea economică a materiilor prime face FILCOTEN® HPC unic în ceea ce privește performanța de mediu.



¹⁾ Nu se folosesc rășini sintetice
²⁾ La locația din Oberwang/AT.



BG energie verde ²⁾



■ Randament din propriul sistem fotovoltaic în 2022

■ Date externe mix de energie electrică 2022

Sustenabilitate până la capăt: Folosim materie primă reciclabilă.

Majoritatea produselor noastre sunt fabricate din materii prime minerale sau metal. Prin urmare, sunt 100% reciclabile și pot fi încadrate în clasa de calitate U-A conform certificării de către Institutul de Cercetare și Testare a Tehnologiei Construcțiilor din Salzburg (bvfs), o unitate acreditată de testare și cercetare pentru construcții și materiale de construcție.

Energie curată pentru un produs curat.

Ne bazăm pe utilizarea energiei verzi. Cu rigolele noastre BG-FILCOTEN® folosim 100% energie regenerabilă și renunțăm complet la combustibilii fosili.



Informații generale

Următoarele instrucțiuni de instalare și exemple de instalare sunt destinate aplicațiilor standard. Clasa de sarcini și locul de instalare conform EN 1433 trebuie adaptate la condițiile din proiect. În timpul instalării trebuie respectate regulile și reglementările tehnice general recunoscute. În cazuri speciale, contactați departamentul tehnic BG.

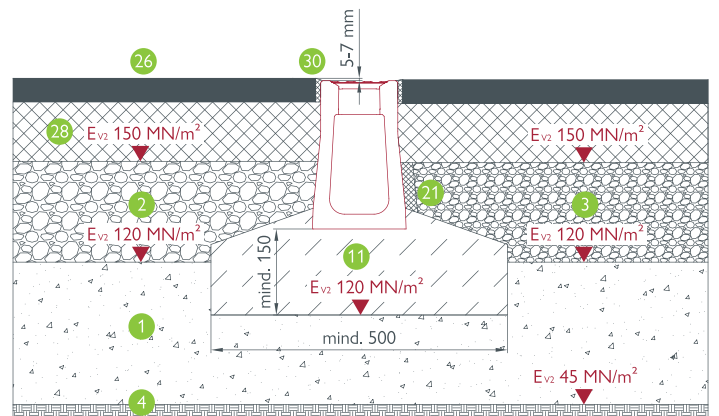
BG-FILCOTEN® one urban

1. Rigolele FILCOTEN® HPC trebuie instalate pe o fundație de beton în conformitate cu normele în vigoare. Montajul rigolelor se face pe o fundație cu același nivel de umiditate ca și pământul fiind necesară o atenție sporită la așezarea rigolelor cu pantă. În funcție de cerințele structurale, sunt necesare pene de beton de susținere pe fiecare parte a rigolei sau întărirea din beton cu armătură din oțel – vezi tabelul și vederile în secțiune pentru detalii.
2. Începeți instalarea rigolei de la elementul de descărcare, asigurându-vă că partea inferioară a unității de evacuare este la înălțimea și poziția potrivite pentru a se conecta la conducta de canalizare. Dacă există mai multe elemente de descărcare într-un singur tronson de rigolă, părțile inferioare ale unităților de descărcare trebuie instalate cu deosebită atenție la înălțimea și poziția corectă.
3. Cele două capete ale rigolei nut- feder sunt simetrice și se pot instala fără a se ține cont de direcția de curgere. Așadar, nu există nicio săgeată pentru direcția fluxului pe rigolă.
4. Vă recomandăm să utilizați garnitura de etanșare în profilul de îmbinare dintre elementele de rigolă. Îmbinările rigolelor pot fi etanșate cu materiale de etanșare convenționale (de exemplu, materiale de etanșare pe bază de PU monocomponent), pentru mai multe detalii contactați departamentul tehnic BG.
5. Înainte de turnarea stratului de suprafață, rigola trebuie protejată pentru a evita scurgerile de beton pe suprafața rigolei, de ex. cu folie de protecție din plastic. Evitați deteriorarea rigolelor în timpul compactării suprastructurii și a pavajului (asfalt, trotuar, beton).
6. În cazul unor forțe orizontale (de exemplu, platforme de beton, pante etc.) este necesar să se prevadă rosturi de dilatare în vecinătatea rigolei, pe toată adâncimea rigolei la o distanță de 30 – 150 cm de aceasta (Excepție: rigola monolit montată în zonă urbană până la clasa de sarcini D 400). Toate rosturile de dilatare vor fi umplute cu materiale elastice care să poată prelua mișcările de dilatație exercitate de platformă. În caz contrar, rigola poate fi direct afectată de dilatarea platformei. Conform standardului EN 1433 rigola nu este testată pentru forțe orizontale. Rosturile de dilatație trebuie prevăzute și executate corespunzător. Același lucru este valabil și pentru straturile de bază din platformă Rosturile de dilatație trebuie executate dintr-un material elastic. Se interzice utilizarea polistirenului extrudat sau a lemnului în realizarea rosturilor de dilatare din cauza faptului că prezintă rezistență mecanică mare la încărcări atât de scurtă cât și de lungă durată. Rosturile transversale pe rigolă se vor poziționa în dreptul îmbinărilor dintre două rigole.

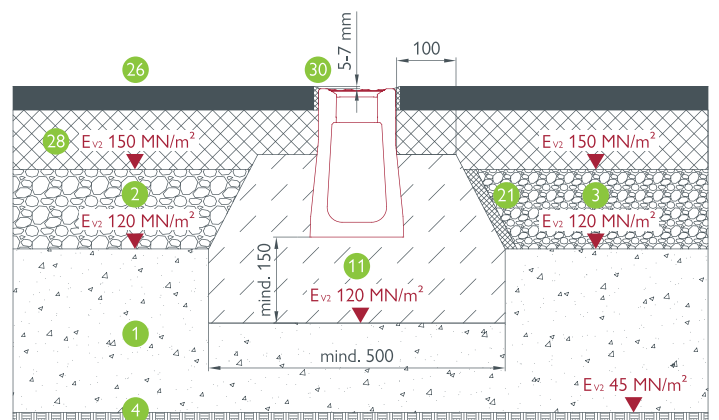
7. Pentru a preveni fisurile în betonul de montaj de-a lungul rigolei, trebuie prevăzute rosturi tăiate și/sau rosturi de dilatare la intervale regulate, conform regulilor tehnice recunoscute sau specificației unui calcul static. Aceste rosturi trebuie realizate perpendicular pe rigolă, la îmbinarea dintre două elemente. Numărul rosturilor și distanța dintre

acestea depind, de asemenea, de exemplu, de calitatea betonului utilizat, de temperaturile ambientale care există la turnarea betonului, precum și de întărirea betonului și trebuie efectuate în consecință.

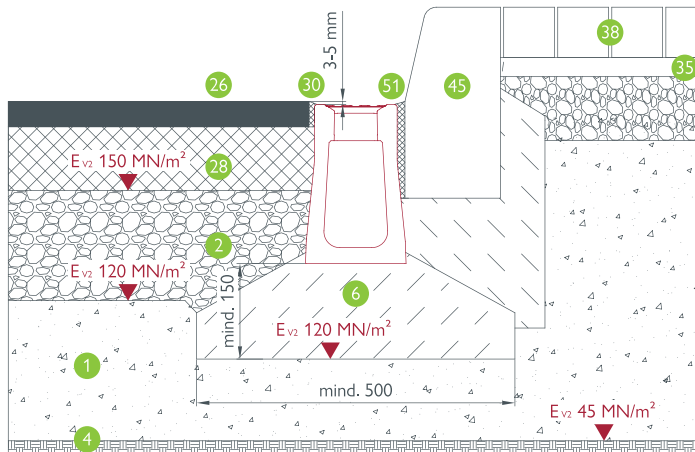
8. În suprafețele pavate cu potențial de a fi supuse forțelor de forfecare, rigola trebuie să fie fixată ferm. Acest lucru poate fi realizat prin fixarea primelor trei rânduri de plăci de pavaj (de-a lungul rigolei) într-un pat de mortar. Rosturile trebuie umplute cu materiale minerale. Forțele de forfecare de pe suprafața pavată nu trebuie să acționeze direct asupra pereților rigolei (de exemplu: dilatare termică, forțe de frânare etc.). Instrucțiunile tehnice de montaj pentru realizarea suprafețelor pavate, trebuie respectate în mod corespunzător
9. Toate suprafețele adiacente trebuie să fie în permanență cu 3 – 5 mm mai înalte decât suprafața grătarului pentru a evita deteriorarea mecanică (de exemplu la curățarea zăpezii) a elementelor rigolei și pentru a asigura scurgerea apei.
10. Aceleași instrucțiuni de instalare se aplică în mod corespunzător și căminelor de vizitare și descărcare (inclusiv părților superioare/ inferioare).
11. Sistemul de rigole trebuie verificat regulat (cel puțin o dată pe an) pentru a se asigura că este lipsit de murdărie și funcționează corect și, dacă este necesar, curățat – în special căminul de evacuare, incl. coșul de aluviuni.



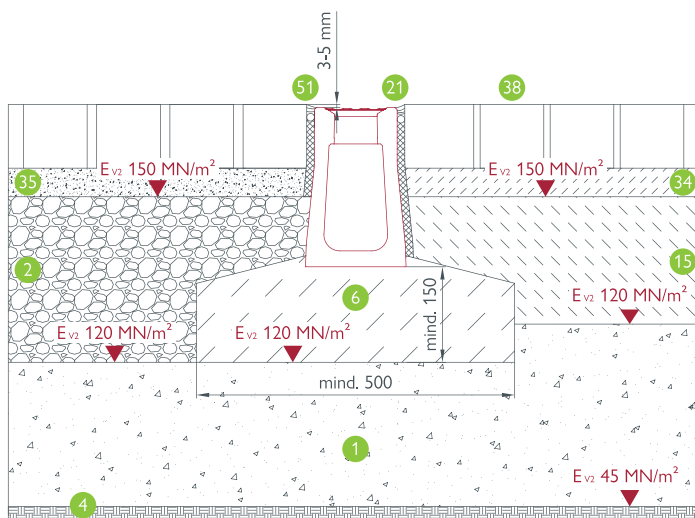
BG-FILCOTEN® one urban, LN 100: Asfalt – asfalt, clase de sarcini A – C



BG-FILCOTEN® one urban, LN 100: Asfalt – Asfalt, clase de sarcini A – D, zona urbană, sarcini medii pe roți



BG-FILCOTEN® one urban, LN 100: Asfalt – bordură, clase de sarcini A – C



BG-FILCOTEN® one urban, LN 100: pavaj – pavaj, clase de sarcini. A – D, zona urbană, sarcini medii pe roți

Cod

- 1 strat de piatră spartă
- 2 strat de pietriș
- 3 strat de pietriș stabilizat
- 4 nivelul solului
- 6 pat de beton
- 11 fundație din beton conform calculelor statice
- 15 beton drenant
- 16 platforma din beton
- 19 rost de îmbinare
- 21 rost de dilatație
- 26 suprafață de asfalt
- 28 strat de bitum
- 30 rost de etanșare bituminos
- 34 pat de mortar
- 35 pat de nisip
- 38 pavele
- 45 bordură
- 51 rost de etanșare



GRASPOINTNER
Sustainable innovation.

BG-Graspointner S.R.L.
Aleea Plajei Nr. 567
317135 Ghioroc, Arad

Telefon: +40 257 46 17 65

Fax: +40 372 25 86 46

E-mail: office.ro@bg-graspointner.com

Web: www.bg-graspointner.com



Partenerul tău pentru sistemele de drenaj BG-Graspointner.