



GRASPOINTNER
Sustainable innovation.



A legjobb termék
egyetlen elemből.

BG-FILCOTEN®
one urban

A monolitikus
vízelvezető rendszer

BG-FILCOTEN® Amikor az

ellentétekből

A FILCOTEN HPC (High Performance Concrete) korunk legkorszerűbb betontechnológiáját egyesíti a fenntarthatóság és a környezettudatosság céljaival. A HPC beton receptúrájának köszönhetően "könnyűsúlyúvá" tettük a csapadékvízvezető folyókáinkat.

A folyókáinkat igazán egyedivé a HPC alapanyagunk teszi.

A FILCOTEN HPC alapanyagunk teszi folyókáinkat egyedülállóvá a piacon: kizárólag ásványi eredetű alkotókból áll és 100 %-ban újrahasznosítható természetes építőanyag. A gyártása oldószerek és gyanták mellőzésével történik, ezáltal védjük munkatársaink egészségét. Egyúttal a gyártás során kizárólag szél- víz- és napenergiát használunk – ezáltal védjük környezetünket.

Az intenzív fejlesztési munkák elérték a céljukat. A FILCOTEN® HPC alapanyag magában egyesíti ezeket az tulajdonságokat, melynek köszönhetően egyedülálló a piacon.



Kis súly

- A FILCOTEN® HPC könnyített csapadékvízvezető folyókák kialakítását teszi lehetővé.
- könnyű kezelés és egyszerű beépítés
- stabil és nagy teherbírású



Nagy terhelhetőség

- rendkívül stabil és különösen hosszú élettartamú
- magas ütésállóság (EN 1433 szerint)



Jól állja az extrém hőmérsékletingadozást és UV-álló

- ellenáll a fagynak és a sónak
- UV-álló



Nem gyúlékony

- A1 tűzvédelmi osztályú
- nem képződik egészségkárosító füst



Biztos kötés a betonágyazattal

- a betonnal azonos hőtágulási együtthatónak köszönhetően tartós és biztos kötés a betonágyazattal



Nagy vízvezető képesség

- minimális vízfelvevő képesség
- sima belső felületek az optimális vízvezetési kapacitás és a fokozott öntisztítás érdekében



nagy dolgok születnek.

Fenntarthatóság



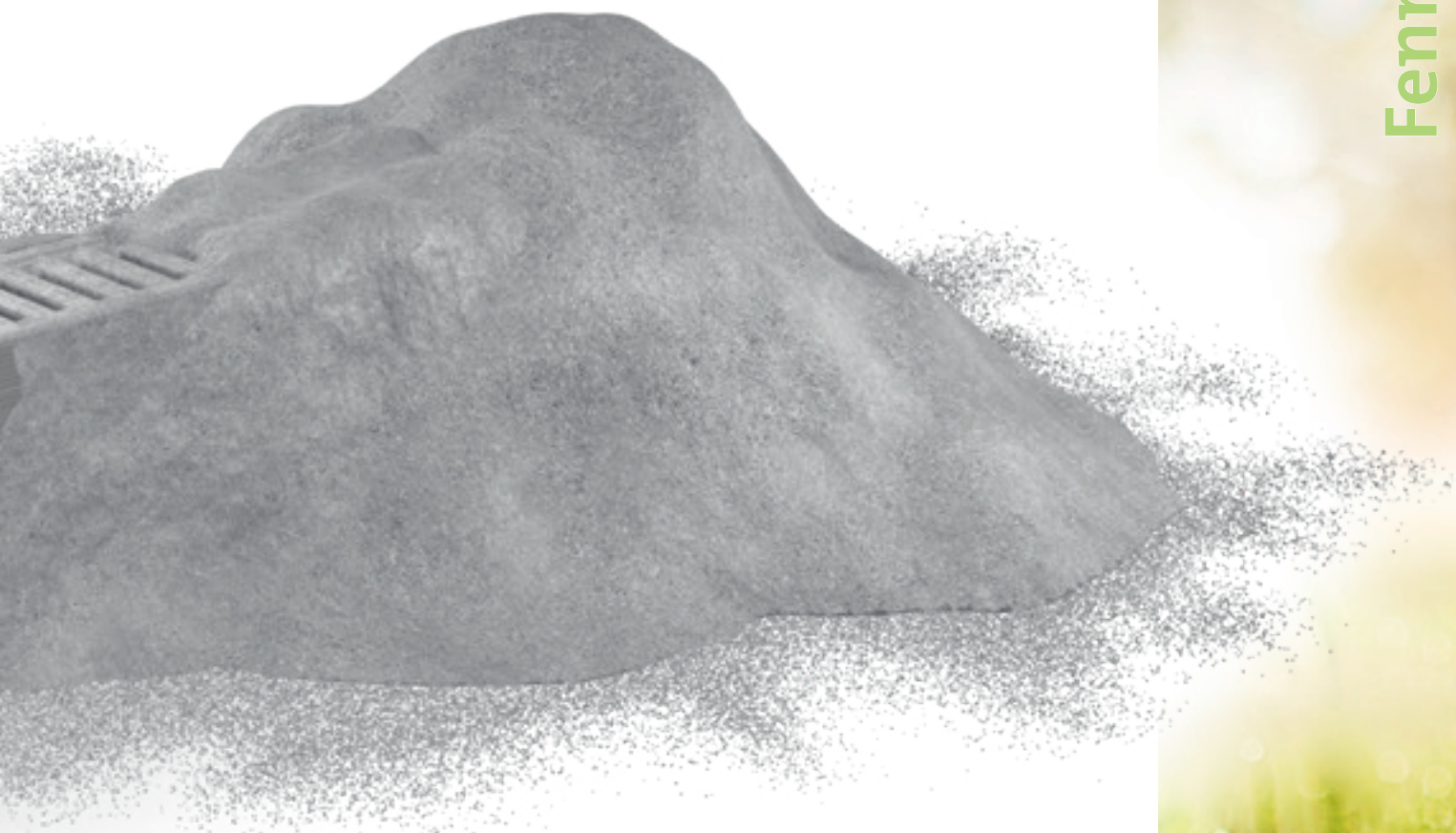
Tanúsított ökomérleg (Life Cycle Assessment)

- ISO 14040 & ISO 14044 ill. EN 15804 szabványnak megfelelő Ökomérleggel rendelkezik
- ideális fenntartható építési projektekhez



Fenntartható gyártás

- 100 %-os ökoárammal történő előállítás
- 17,56 % saját fotovoltaikus rendszerünkből
- környezettudatos gyártási folyamat



Megkímélt erőforrások

- 100 %-os újrahasznosíthatóság, hitelesített
- U-A minősítési osztály (salzburgi Építészeti Kísérleti- és Kutatóintézet általi minősítés)



Tanúsított fenntarthatóság és károsanyag-mentesség

- ISO 14001 ill. 50001 szerinti környezet- és energiamegazdálkodási szabványoknak megfelelő (Oberwang/AT)
- megfelel az IBR (rosenheimeri Építészeti-biológiai Intézet) szigorú követelményeinek, nehézfémekre, VOC-ra, biocidra és rádióaktivitásra vizsgált, sztirolmentes
- KIWA BRL 5070 szerint²⁾ tanúsítva



Monolitikus, többszörösen környezetbarát



BG-FILCOTEN® one urban

A BG-FILCOTEN® one termékcsalád új taggal bővült. A legújabb családtag a BG-FILCOTEN® one urban abszolút újdonságnak számít a piacon. A BG-FILCOTEN® one urban folyóka a számos újításnak és a D 400-as terhelési osztálynak köszönhetően sok kiváló és hasznos tulajdonságot egyesít magában, ideális városi környezetben történő beépítésre.

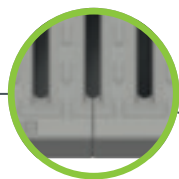
Jellemző alkalmazási területek:

utcák, belvárosok, sétáló utcák, kerékpárutak,
kert-és tájépítési területek, személygépkocsi parkolók,
sportlétesítmények

D 400 terhelési osztályig

Beömlőnyílás a folyóka végén

standard résszélességű beömlőnyílás a folyóka végén a tökéletes vízelnyeléshez



Nút- és féder rendszer a tetszőleges irányú elhelyezésért

- fektetési iránytól független csatlakoztatási lehetőség, amely egyszerűbb és gyorsabb beépítést eredményez
- nút-féder rendszerű folyóka vég szimmetrikus kialakítása a folyókaelemek pontos, a folyásiránnyal megegyező elhelyezésért
- előre kialakított mélyedés a folyóka csatlakozó végoldalán, melybe opcionálisan gumitömítés helyezhető el

Egyszerű¹⁾, de hatékony tömítőrendszer

- a folyókatest végein előkészített mélyedésbe beleilleszthető a gumitömítő profil
- tartós tömítés a folyókatest végein kialakított nút-féder rendszernek köszönhetően
- EN 1433 minőségi követelménynek megfelelő



Rendkívül hatékony vízvezetés

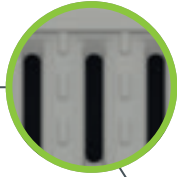
magasabb folyókatest a nagyobb hidraulikai teljesítményért



GRASPOINTNER
Sustainable innovation.

Gyalogos- és kerékpárosbarát

- csúszásgátló felületi kialakítással
- biztonságos áthajtás és átkelés az optimális részselességnek köszönhetően NM 100 = 10 mm, NM 150 = 12 mm, NM 200 = 15 mm
- EN 1433 minőségi követelménynek megfelelő részselesség



Beleolvad a környezetébe

beton színű felszíne beleolvad a környezetébe

Optimalizált beömlőnyílások

Sülyesztett beömlőnyílások és csúszásmentes felületi kialakítás a hatékonyabb csapadékvíz-elvezetésért extrém időjárási viszonyok esetén is.

Monolitikus kivitel

- FILCOTEN[®] HPC alapanyagból készült egybeöntött, monolitikus folyóka
- rendkívül strapabíró és kopásálló
- ideális megoldás dinamikus terhelésnek kitett útszakaszok vízvezetéséhez

Ellenőrzött ökomérleg (Life Cycle Assessment)

- csökkentett üvegházhatású gáz kibocsátás
- gyártás 100 %-os ökoárammal
- környezetbarát gyártási folyamat

Többszörösen tanúsított

- 100 %-ban újrahasznosítható, U-A minősítési osztály ⁴⁾
- megfelel az IBR (rosenheimeri Építészeti Biológiai Intézet) szigorú követelményeinek, nehézfémekre, VOC-ra, biocidra és rádióaktivitásra vizsgált, sztirolmentes ²⁾
- KIWA BRL 5070 szerint tanúsítva ³⁾



Újragondolt előnyök: trapéz forma

- Rendkívül tartós kötés a betonágyazattal.
- Optimalizált statika, I típusú beépítés lehetséges – az úgynevezett I-es típusú beépítésnél nincs szükség beton megtámasztó gerendára.
- A folyóka alja szélesebb, ez biztosítja, hogy a folyóka stabilan álljon már a beépítés során.
- A járdaszegélybe vagy egyéb függőleges felülethez történő beépítéskor feltétlenül szükséges a fugakitöltés.
- A folyókatest oldalfalának felső 90 mm-es része függőleges, így nem gond a térkő felületek mellé történő beépítés.

¹⁾ Opcionális tömítőprofil

²⁾ Szintetikus gyantát nem tartalmaz.

³⁾ KIWA tanúsítvány száma: NL BSB[®] K43940

⁴⁾ U-A minősítési osztály (salzburgi Építészeti Kísérleti- és Kutatóintézet általi minősítés)

Részleteiben átgondolt, egyedülálló rendszer.

Mit kell tudnia egy jó vízelvezető rendszernek? Egészen egyszerű, többnek kell lennie az egyes részekből álló egészénél. A BG-FILCOTEN one fejlesztésekor nem csupán a folyókatest részleteire figyeltünk, hanem a komplett rendszerre helyeztük a hangsúlyt.

Intelligens megoldások minden egyedi vevőigényre.

Az intelligens megoldásokkal nagyobb hatékonyság, teljesítmény és nem utolsósorban egyszerűbb és biztosabb kezelés érhető el, a beépítéstől kezdve egészen a rutinszerű karbantartásig.

D 400 terhelési osztályig

Egy rács – egy dizájn

- az S-dizájn következetes megjelenítése az öntöttvas rácson is
- KTL-bevonatú tok és rács
- 4 csavarral történő rögzítési mód
- D 400 terhelési osztályig

Egyrészes bekötő akna

- kivehető szennyfogó kosár
- beépítési hossz: 500 mm
- alulról zárt
- oldalsó kifolyás NM 100/150 DN 150-es ill. NM 200 DN 200-as csőcsatlakozási lehetőséggel
- balra/jobbra fordítható
- egyszerű hozzáférés a folyókához a tisztító aknán keresztül

Kifolyó elem

- kifolyó elem NM 100 DN 100-as, NM 150 DN 150-es és NM 200 DN 200-as csőcsatlakozási lehetőséggel
- A levehető rácsnak köszönhetően a folyóka egyszerűen karbantartható.

Ellenőrző idom

- egyszerű hozzáférés a folyókához a tisztító aknán keresztül
- Az előre perforált áttörhető oldalfalának köszönhetően T csatlakozás könnyűszerrel megvalósítható.
- beépítési hossz: 1000 mm
- alulról zárt



Bekötő akna felső rész

- egyszerűen tisztítható kifolyóidom
- nagy keresztmetszetű kifolyás a folyóka alján
- kivethető szennyfogó kosár
- Az előre perforált áttörhető oldalfalának köszönhetően T csatlakozás könnyűszerrel megvalósítható.
- beépítési hossz: 1000 mm

Véglap

- nút-féder rendszerű csatlakozás
- a folyókaszakasz homlokoldali lezárása

Véglap kifolyással

- nút-féder rendszerű csatlakozás
- tömítőgyűrűs kifolyási csatlakozás (KG-csővel) a folyókaszakasz végén is kialakítható NM 100: DN 100; NM 150: DN 150; NM 200: DN 200

Alap folyókatest

- NM 100, NM 150 vagy NM 200
- standard beépítési magasság: Nr. 0
- beépítési hossz: 1000 mm

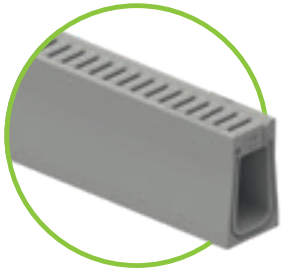
Bekötő akna alsó rész

- csőcsatlakozás tömítőgyűrűvel (KG-cső): NM 100/150 DN 150 ill. NM 200: DN 200
- balra/jobbra fordítható

Valódi fenntarthatóság: FILCOTEN® HPC (High Performance Concrete)

- cementkötésű, ásványi nyersanyag
- különösen hosszú élettartamú, rendkívül tartós, UV-álló
- ellenáll a fagnak, sónak, olajnak, benzinnak
- 100%-ban újrahasznosítható, tanúsítvánnyal ellátott¹⁾
- ISO 14001, ill. 50001 szabvány szerint tanúsított környezet- és energiamenedzsment
- ISO 14001 ill. 50001 minősítés Oberwang/AT telephelyen
- IBR²⁾-(Építészeti biológiai Intézet) által bevizsgált és ajánlott

¹⁾ Az Osztrák Nyersanyagújrafelhasználó Szövetség szerinti előírásainak megfelelő ²⁾ Rosenheimi Építészeti biológiai Intézet.



BG-FILCOTEN® one urban, NM 100

Monolitikus folyóka FILCOTEN® HPC (High Performance Concrete) anyagból, terhelési osztály D 400

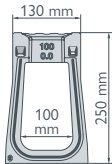
Cikkszám	Monolitikus folyóka lejtés nélkül, D 400 terhelési osztályig	Max. terhelés	Súly	Darab/raklap
15110100	one urban NM 100 Nr. 0, Typ I, L = 1000 mm, RSZ 10/70 mm	D 400	43,0 kg	15

BG-FILCOTEN® one urban, NM 100: befolyási keresztmetszet 195 cm²/m | átfolyási keresztmetszet 155 cm²/m

Tartozékok

BG-FILCOTEN® one urban folyókához, névleges méret 100

Cikkszám	Tartozékok	Max. terhelés	Súly
15110000	Állítható sarokelem NM 100	D 400	36,3 kg
15110180	Ellenőrző idom Nr. 0, H=1000 mm, öntöttvas fedlappal ¹⁾	D 400	41,2 kg
15110190	Kifolyó elem NM 101 Nr. 0, H = 1000 mm, öntöttvas ráccsal, DN 100 ¹⁾	D 400	40,8 kg
15110170	Egyrészes bekötő akna NM 100, Nr. 0, H = 500 mm, öntöttvas ráccsal, szennyfogó kosárral, DN 150 ¹⁾	D 400	43,8 kg
15110175	Bekötő akna felső rész NM 101 Nr. 0, H=1000 mm, öntöttvas fedlappal ¹⁾	D 400	39,2 kg
19110095	Bekötő akna alsó rész NM 101, DN 150		30,0 kg
19110100	Homloklap, Nr. 0, kifolyás nélkül		1,8 kg
19110110	Véglap kifolyással NM 100, Nr. 0 DN 100		1,4 kg
19110900	Emelő fül (2 db. /szett), NM 100, kékre festett		0,4 kg
19000707	Tömítőprofil one urban NM 100		0,1 kg
32103	Pro csavartartozék öntöttvas rács, D terh. osztály (1 db. csavar, 1 db. anya – szükséges 4 db. / rács)		
32109	Pro rozsdamentes csavartartozék öntöttvas rács, D terh. osztály (1 db. csavar, 1 db. anya – szükséges 4 db. / rács)		



Ellenőrző idom
Kifolyó elem öntöttvas ráccsal



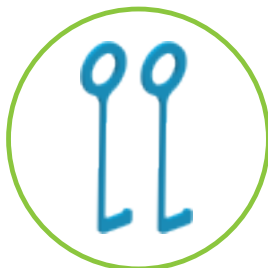
Bekötő akna felső- és alsó rész
DN 150



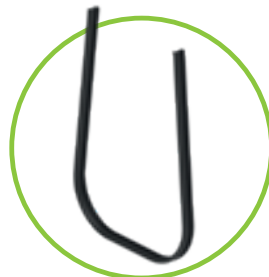
Egyrészes bekötő akna öntöttvas
ráccsal, szennyfogó kosárral
kifolyás DN 150



Állítható sarokelem



Emelő fül NM 100 folyókához,
kékre festett, 2 db. / szett



Tömítőprofilra van szüksége?
Kérjük, jelezze a megrendelésnél.



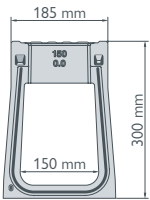
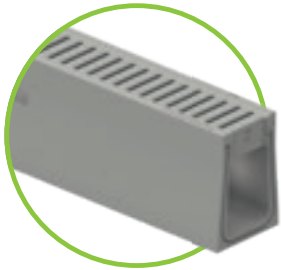
Véglap kifolyással



Homloklap

Referenciák





BG-FILCOTEN® one urban, NM 150 elérhető 2024 októberétől

Monolitikus folyóka FILCOTEN® HPC (High Performance Concrete) anyagból, terhelési osztály D 400

Cikkszám	Monolitikus folyóka lejtés nélkül, D 400 terhelési osztályig	Max. terhelés	Súly	Darab/raklap
15115100	one urban NM 150 Nr. 0, Typ I, H = 1000 mm, RSZ 12/120 mm	D 400	65,7 kg	12 db.

BG-FILCOTEN® one urban, NM 150: befolyási keresztmetszet 320 cm²/m | átfolyási keresztmetszet 150/0: 312 cm²/m

Tartozékok

BG-FILCOTEN® one urban folyókához, névleges méret 150

Cikkszám	Tartozékok	Max. terhelés	Súly
15115000	Állítható sarokelem NM 150	D 400	53,2 kg
15115180	Ellenőrző idom Nr. 0, H=1000 mm, öntöttvas fedlappal ¹⁾	D 400	60,7 kg
15115190	Kifolyó elem NM 151 Nr. 0, H = 1000 mm, öntöttvas ráccsal, DN 150 ¹⁾	D 400	59,8 kg
15115170	Egyrészes bekötő akna NM 150 Nr. 0, H = 500 mm, öntöttvas ráccsal, szennyfogó kosárral, DN 150 ¹⁾	D 400	65,0 kg
15115175	Bekötő akna felső rész NM 151 Nr. 0, H=1000 mm, öntöttvas fedlappal ¹⁾	D 400	58,9 kg
19115095	Bekötő akna alsó rész NM 151, DN 150		32,8 kg
19115100	Homloklap, Nr. 0, kifolyás nélkül		6,7 kg
19115110	Véglap kifolyással NM 150, Nr. 0 DN 150		4,4 kg
19115900	Emelő fül (2 db. /szett), NM 150, pirosra festett		0,6 kg
19000708	Tömítőprofil one urban NM 150		0,1 kg
32103	Pro csavartartozék öntöttvas rácshoz, D terh. osztály (1 db. csavar, 1 db. anya – szükséges 4 db. / rác)		
32109	Pro rozsdamentes csavartartozék öntöttvas rácshoz, D terh. osztály (1 db. csavar, 1 db. anya – szükséges 4 db. / rác)		



Ellenőrző idom vagy
Kifolyó elem öntöttvas ráccsal



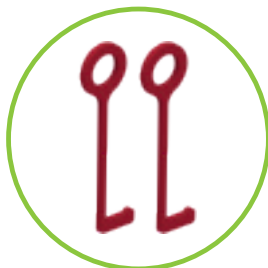
Bekötő akna felső- és alsó rész
DN 150



Egyrészes bekötő akna öntött-
vas ráccsal, szennyfogó kosárral
kifolyás DN 150



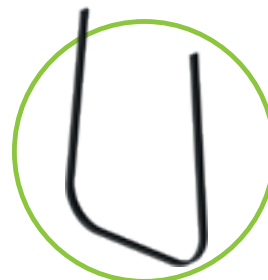
Állítható sarokelem



Emelő fül NM 150 folyókához,
pirosra festett, 2 db. / szett



Emelő fül NM 200 folyókához,
pirosra festett, 2 db. / szett



Tömítőprofilra van szüksége?
Kérjük, jelezze a megrendelésnél.

BG-FILCOTEN® one urban, NM 200 **elérhető 2024 októberétől**

Monolitikus folyóka FILCOTEN® HPC (High Performance Concrete) anyagból, terhelési osztály D 400

Cikkszám	Monolitikus folyóka lejtés nélkül, D 400 terhelési osztályig	Max. terhelés	Súly	Darab/raklap
15120100	one urban NM 200 Nr. 0, Typ I, H = 1000 mm, RSZ 15/170 mm	D 400	94,2 kg	9 db.

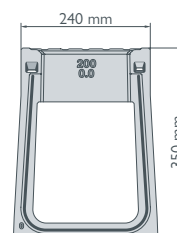
BG-FILCOTEN® one urban, NM 200: befolyási keresztmetszet 460 cm²/m | átfolyási keresztmetszet 200/0: 410 cm²/m



Tartozékok

BG-FILCOTEN® one urban folyókához, névleges méret 200

Cikkszám	Tartozékok	Max. terhelés	Súly
15120000	Állítható sarokelem NM 200	D 400	69,7 kg
15120180	Ellenőrző idom NM 200 Nr. 0, H=1000 mm, öntöttvas fedlappal ¹⁾	D 400	82,5 kg
15120190	Kifolyó elem NM 201 Nr. 0, H = 1000 mm, öntöttvas ráccsal, DN 200 ¹⁾	D 400	80,0 kg
15120170	Egyrészes bekötő akna NM 200, Nr. 0, H = 500 mm, öntöttvas ráccsal, szennyfogó kosárral, DN 150 ¹⁾	D 400	75,0 kg
15120175	Bekötő akna felső rész NM 201 Nr. 0, H=1000 mm, öntöttvas fedlappal ¹⁾	D 400	78,8 kg
19120095	Bekötő akna alsó rész NM 201, DN 150		36,6 kg
19120100	Homloklap NM 200, Nr. 0, kifolyás nélkül		11,4 kg
19120120	Véglap kifolyással NM 200, Nr. 0 DN 200		7,4 kg
19120900	Emelő fül (2 db. /szett), NM 200, sárgára festett		0,8 kg
19000709	Tömítőprofil one urban NM 200		0,1 kg
32103	Pro csavartartozék öntöttvas rácshoz, D terh. osztály (1 db. csavar, 1 db. anya – szükséges 4 db. / rác)		
32109	Pro rozsdamentes csavartartozék öntöttvas rácshoz, D terh. osztály (1 db. csavar, 1 db. anya – szükséges 4 db. / rác)		



Véglap kifolyással



Homloklap

A környezetvédelem a vérünkben van...

Fenntarthatóság

A fenntarthatóság vállalati kultúránk egyik legfontosabb alkotóeleme. Ez megmutatkozik a felhasznált anyagokban, a gyártási folyamatokban az általunk alkalmazott energiaforrásokban. Nem véletlenül tagja cégünk az osztrák KLIMABÜNDNIS szövetségnek, mely az egyik legnagyobb klímavédelmi hálózat az alpesi köztársaságban.

Cégünk nem csupán a nyereséget tartja szem előtt.

Cégünk fejlődését kizárólag a a társadalmi és a természeti környezet fejlesztésével és védelmével együtt tudjuk elképzelni. Felelősségvállalás nélkül a legnagyobb nyereség hasznát sem élvezhetjük tiszta lelkiismerettel.

Valódi fenntarthatóság minden részletre kiterjedően.

Ezért vállalati kultúránk alapja a természeti környezete szempontjait érvényesítő fenntartható fejlődés – amely a mi cégünk számára nem pusztán marketing ígéret. Az átláthatóság nagyon fontos a BG-Graspointnernél.

Tanúsítvánnyal ellátott, környezetbarát gyártás.

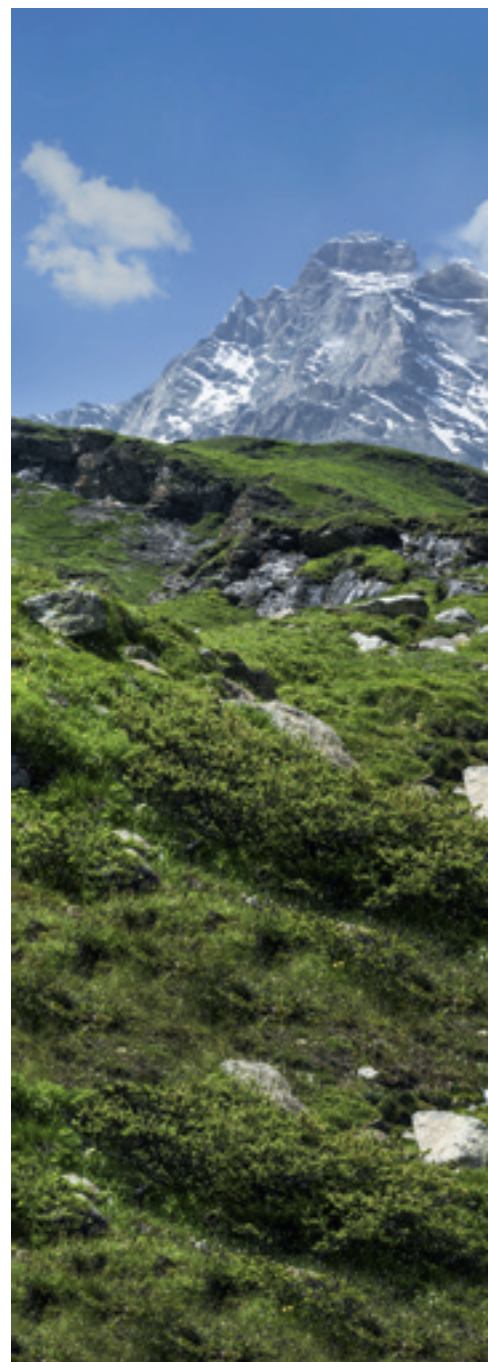
A gyártási folyamat során célunk a maximális környezetvédelem, legyen szó akár a nyersanyagok kiválasztásáról, akár a felesleges hulladék elkerüléséről. Ennek megfelelően ISO 14001 és 50001 szabvány szerint tanúsított környezet- és energiamenedzsmentet valósítottunk meg az oberwangi (Ausztria) telephelyünkön.

Kiváló teljesítményű termékek – az ember és a környezet védelme terén is.

Termékeinket azzal a céllal fejlesztjük, hogy a lehető legjobb teljesítményt nyújtsák. Teljesítmény alatt pedig azt is értjük, hogy maximálisan óvják az embert és a környezetet.

A FILCOTEN® HPC: építészetbiológiailag ártalmatlan.

Ennek köszönhetően a FILCOTEN HPC beton használata a gyártás során komoly anyagmegtakarítást és alacsonyabb szállítási költségeket eredményez. Ezek a tulajdonságok a 100 % – os újrahasznosíthatósággal valamint a károsanyag-mentességgel kiegészülve egyedülállóan környezetbarát terméket eredményeznek. (KIWA BRL 5070 minősítés)

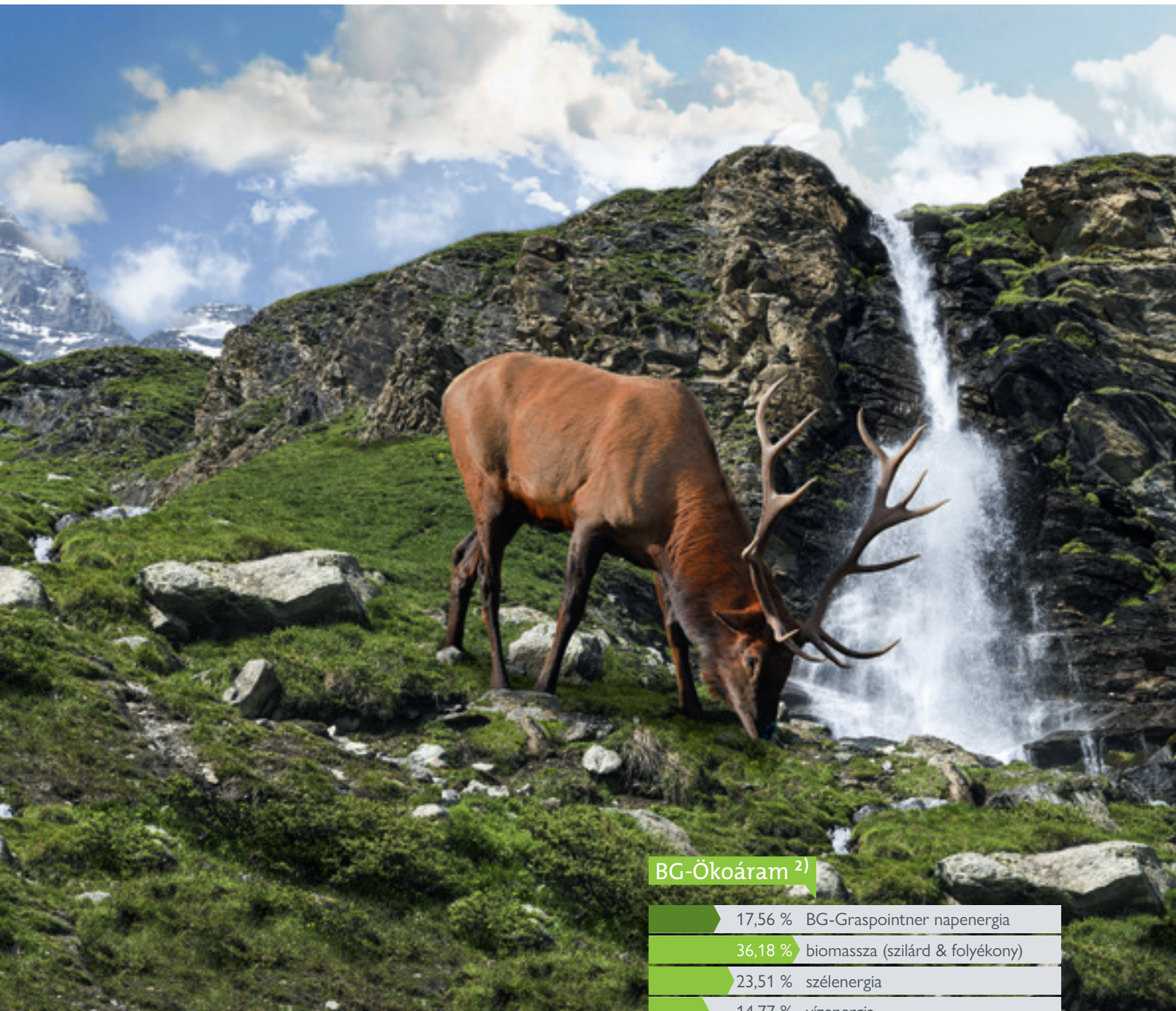


Member of
Climate Alliance
Austria



¹⁾ Szintetikus gyantát nem tartalmaz.

²⁾ Oberwang/AT telephelyén.



BG-Ökoáram ²⁾



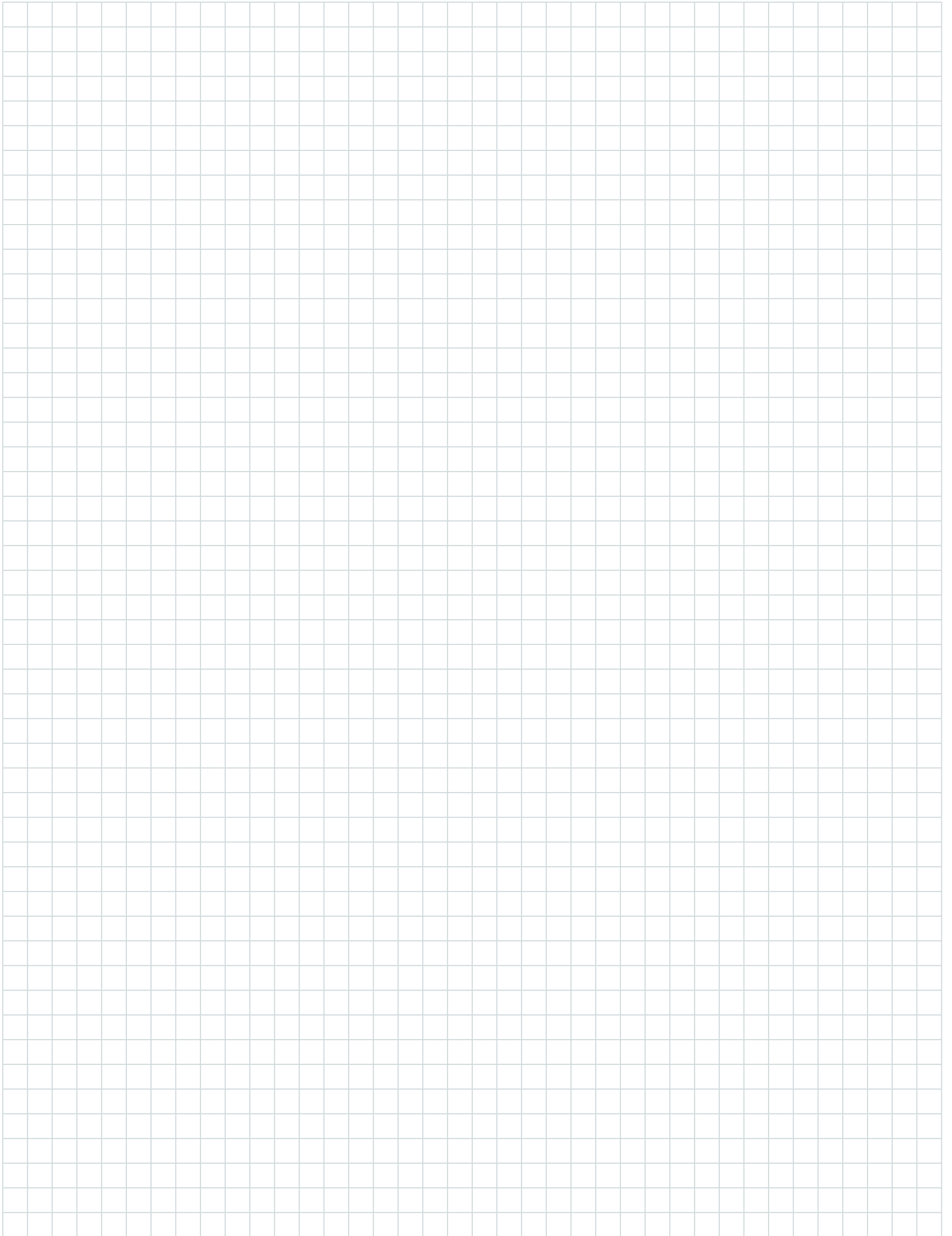
- Saját PV-rendszerünkből származó bevétel (2022)
- Külső villamosenergia-mix adatok (2022)

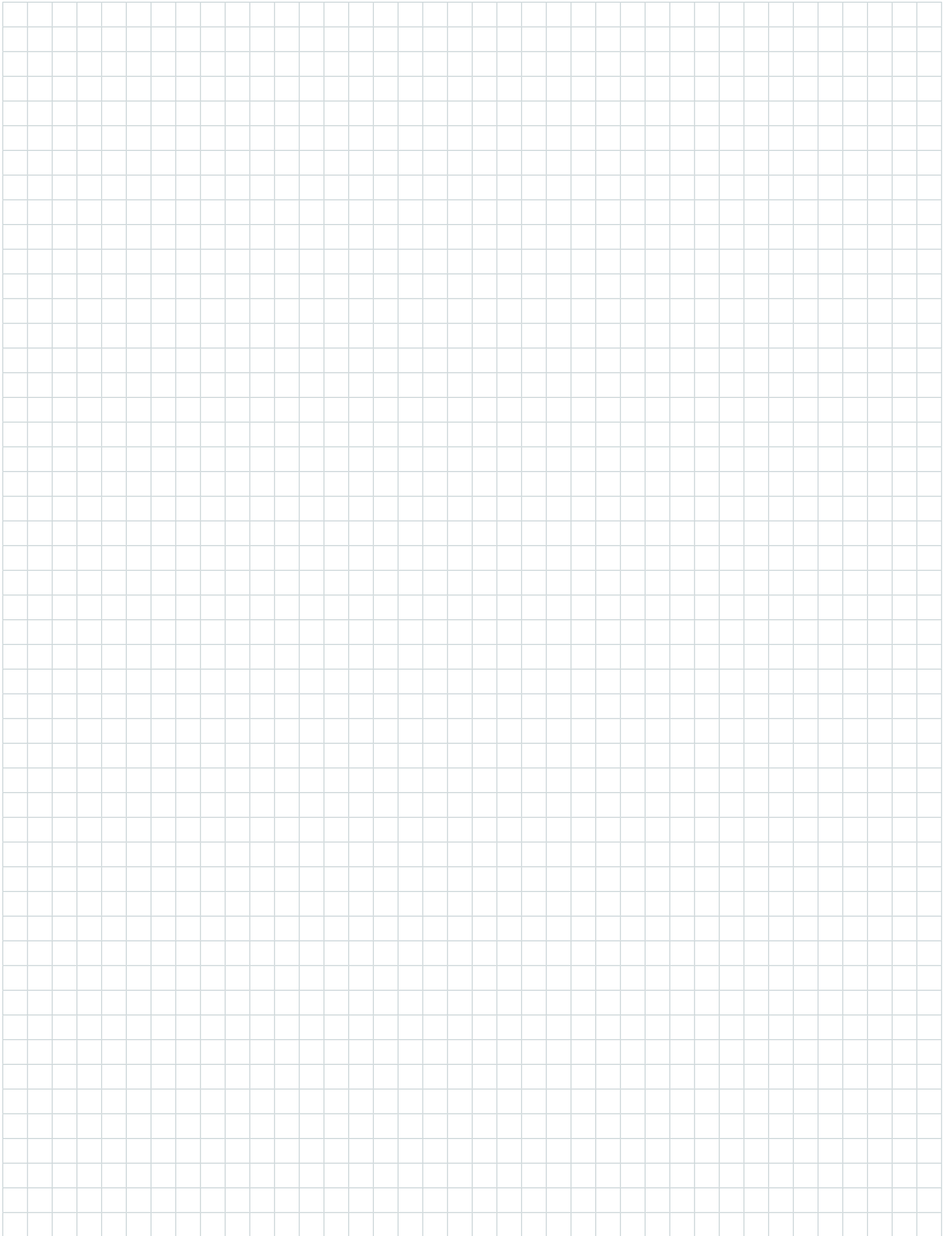
Fenntarthatóság örökké. Újrahasznosított nyersanyagokra építünk.

Termékeink többsége ásványi alapanyagokból vagy fémből készül. Ezáltal 100 %-ban újrahasznosíthatók, és a Bautechnische Versuchs- und Forschungsanstalt Salzburg által kiadott tanúsítványnak megfelelően U-A minőségi osztályba sorolhatók Ausztriában.

Tiszta energia a tiszta termékekhez.

Zöld áramot használunk a BG-FILCOTEN folyókáink gyártásához, melyet 100 %-ban megújuló energiaforrásból állítunk elő.







GRASPOINTNER
Sustainable innovation.

BG-Graspointner Kft.
Európa u. 6.
1239 Budapest

Tel.: +36 1 421 8542

E-mail: office.hu@bg-graspointner.com

Web: www.bg-graspointner.com



Az Ön BG-Graspointner kereskedője: