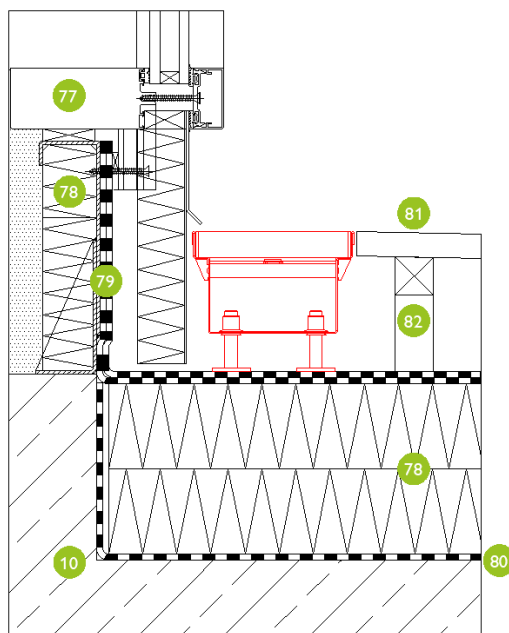
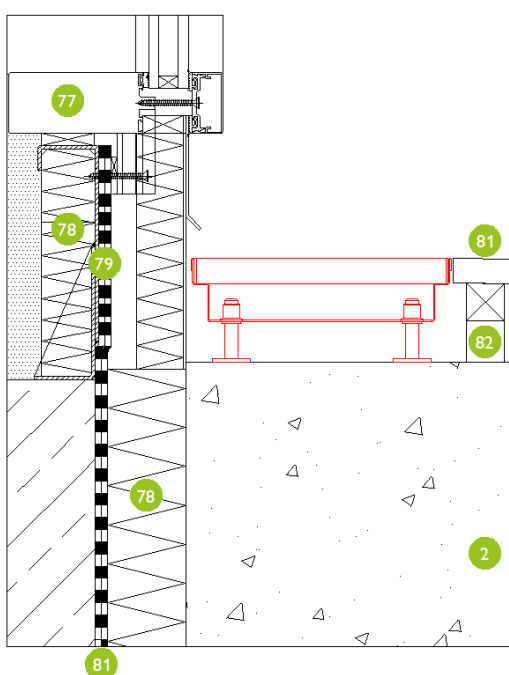


## Glasgevel RB 130



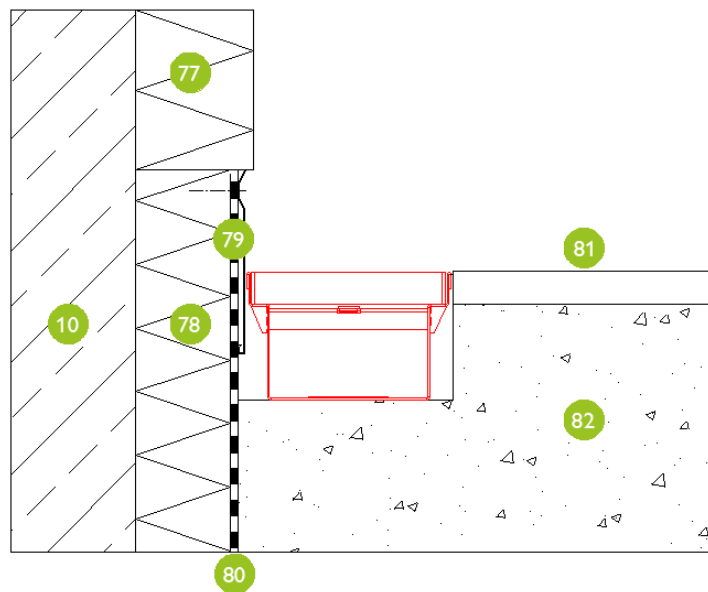
## Glasgevel RB 200



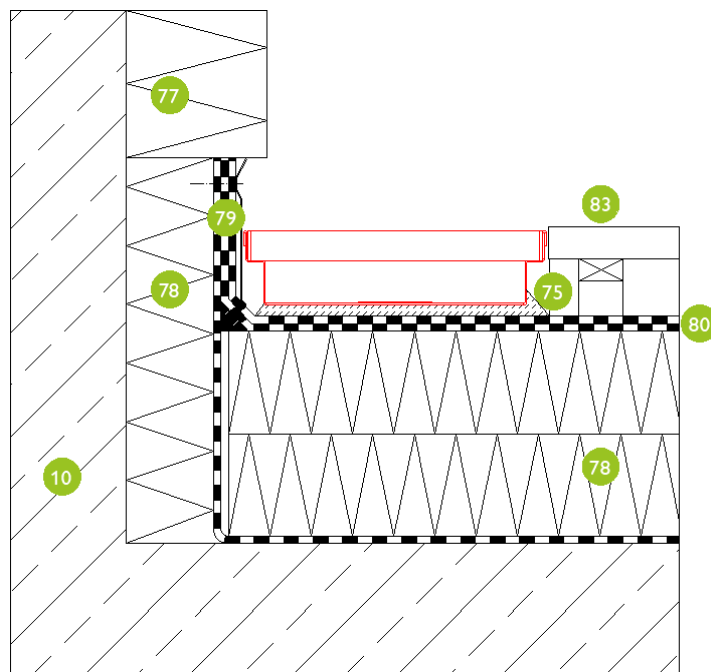
### Legenda:

- |     |   |     |  |
|-----|---|-----|--|
| 2.  | draagkrachtige steenslag ondergron        | 80. | afdichtingsfolie                             |
| 10. | betonfundament                            | 81. | vloerconstructie                             |
| 77. | gevelconstructie                          | 82. | ondervloer volgens voorschrijvende instantie |
| 78. | thermische isolatie                       |     | bijv. grindbed                               |
| 79. | minimale aansluithoogte vlg. ÖNORM B 3691 |     |  |

## Aansluiting op gevel RB 130



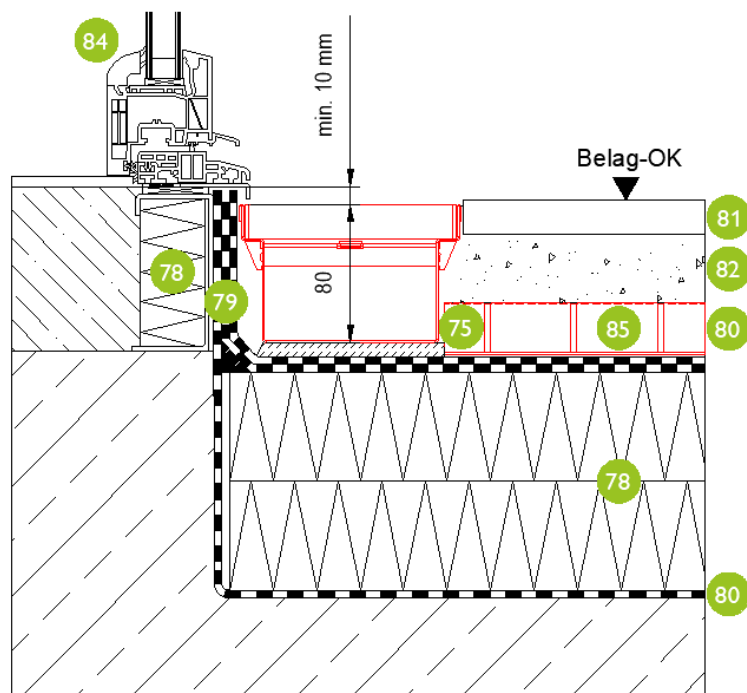
## Aansluiting op gevel RB 200



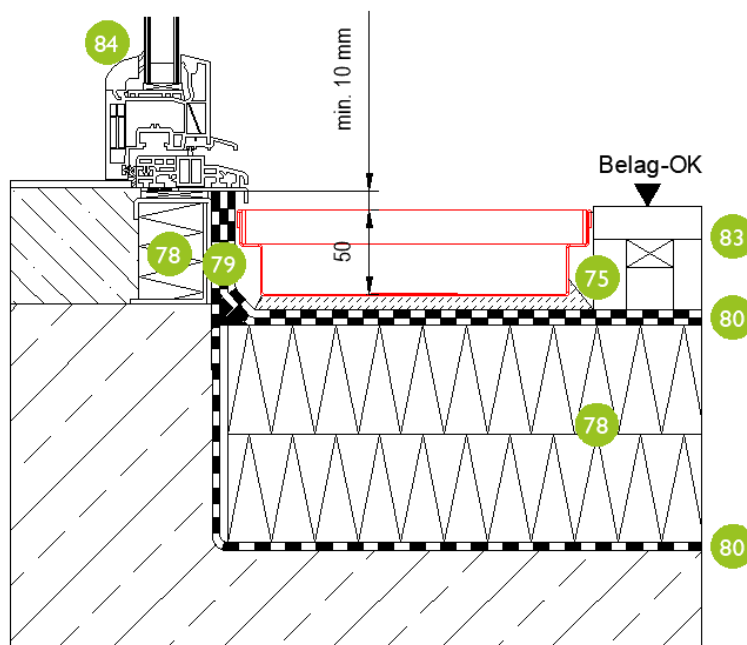
### Legenda

- |     |   |     |  |
|-----|---|-----|--|
| 10. | betonfundament                            | 80. | afdichtingsfolie   |
| 75. | egalisatielaag                            | 81. | vloerconstructie   |
| 77. | gevelconstructie                          | 82. | ondervloer volgens voorschrijvende instantie<br>bijv. grindbed |
| 78. | thermische isolatie                       | 83. | laagbedekking bijv. vlonders                                   |
| 79. | minimale aansluithoogte vlg. ÖNORM B 3691 |     |  |

## Deurinstallatie RB 130



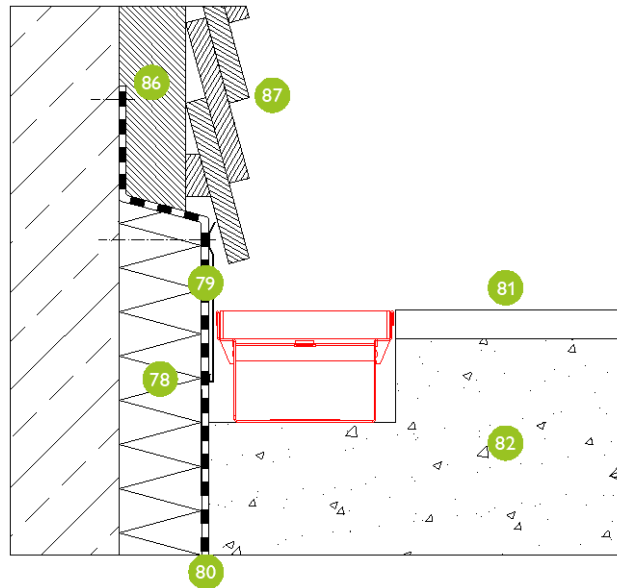
## Deurinstallatie RB 200



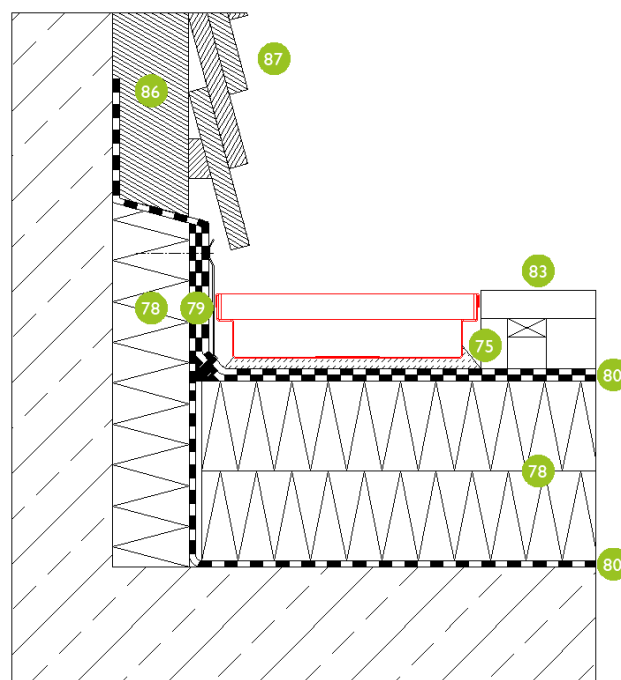
### Legenda:

- |     |   |     |  |
|-----|---|-----|--|
| 75. | egalisatielaag                            | 82. | ondervloer volgens voorschrijvende instantie<br>bijv. grindbed |
| 78. | thermische isolatie                       | 83. | laagbedekking bijv. vlonders                                   |
| 79. | minimale aansluithoogte vlg. ÖNORM B 3691 | 84. | deurconstructie  |
| 80. | afdichtingsfolie                          | 85. | aftakking goot naar afvoer                                     |
| 81. | vloerconstructie                          |     |  |

## Houten gevel RB 130



## Houten gevel RB 200



### Legenda:

- |     |   |     |   |
|-----|---|-----|---|
| 75. | egalisielaag                              | 82. | ondervloer volgens voorschrijvende instantie bijv. grindbed |
| 78. | thermische isolatie                       | 83. | laagbedekking bijv. vlonders                                |
| 79. | minimale aansluithoogte vlg. ÖNORM B 3691 | 86. | bekledingsstrook en thermische isolatie                     |
| 80. | afdichtingsfolie                          | 87. | houten gevel  |
| 81. | vloerconstructie                          |     |   |