



GRASPOINTNER
Sustainable innovation.



To najlepšie
z našich
monolitov.

BG-FILCOTEN®
one urban

Monolitický
odvodňovací žlab

BG-FILCOTEN[®] Keď z

protikladov

Technológia

FILCOTEN[®] HPC (High Performance Concrete) je jedinečný materiál, ktorý spája vynikajúce technické vlastnosti a trvalú udržateľnosť. Optimálne hustá štruktúra betónu HPC umožňuje vyrábať ľahšie žľaby s vysokou stabilitou a nosnosťou ako pôvodné betónové žľaby.

Jedinečná myšlienka – revolučný výsledok.

Naši inžinieri sa snažili spojiť dva extrémny – maximálny výkon a minimálnu záťaž na životné prostredie.

Maximálny výkon, minimálna záťaž na životné prostredie.

Podarilo sa im to poctivou vývojárskou prácou. FILCOTEN[®] HPC spája tieto protiklady a preto je na trhu jedinečný.



Minimálna hmotnosť

- FILCOTEN[®] HPC umožňuje výrobu odľahčených žľabov.
- rýchle a jednoduché ukladanie
- tvarovo stále a robustné betónové stavebné prvky



Maximálna pevnosť

- najvyššia stabilita a životnosť
- vysoká pevnosť v tlaku presahujúca požiadavky normy EN 1433



Odolnosť voči extrémnym teplotám a ultrafialovému žiareniu

- vysoká odolnosť voči mrazu a posypovým soľam
- odolnosť voči UV žiareniu



Nehorľavý

- Stavebný materiál je nehorľavý – trieda A1
- nevzniká škodlivý dym



Perfektné uloženie v betónovom lôžku

- ideálny koeficient rozťažnosti identický s obetonávkou



Vysoký odvodňovací výkon

- nízka nasiakavosť a hĺbka prieniku vody
- hladký povrch žľabu pre vysokú drenážnu kapacitu a najlepší samočistiaci efekt



GRASPOINTNER
Sustainable innovation.



¹⁾ Bez použitia syntetických živíc.
²⁾ KIWA číslo certifikátu NL BSB[®] K43940

Vzniká niečo veľké.

trvalá udržateľnosť



ekologická bilancia

Overená ekologická bilancia (Life Cycle Assessment)

- ekologický a transparentný výrobný proces, podľa ISO 14040/14044 príp. TN EN 15804
- perfektný pre trvalo udržateľné stavebné projekty



100% zelená energia

Ekologická výroba

- zelená energia na 100 % z obnoviteľných zdrojov
- 17,56 % z vlastnej fotovoltiky
- výrobné procesy šetriace životné prostredie



Šetrí prírodné zdroje

- 100 % recyklovateľný, certifikovaný
- trieda kvality U-A (certifikované technickým skúšobným ústavom v Salzburgu).



Certifikát trvalej udržateľnosti

- certifikovaný ekologický a energetický manažment podľa normy ISO 14001 príp. 50001 v našom rakúskom závode v Oberwangu
- certifikovaný stavebný biologický materiál, ktorý spĺňa prísne kritériá Inštitútu pre stavebnú biológiu (IBR) v Rosenheime, ktoré sa týkajú ťažkých kovov, VOC, biocídov a rádioaktivity, bez obsahu styrolu ¹⁾
- certifikované ²⁾ podľa KIWA BRL 5070



Monolit, po všetkých stránkach, dobrý.



BG-FILCOTEN® one urban

BG-FILCOTEN® one má nový prírastok. A ako sa na túto rodinu patrí, BG-FILCOTEN® one urban je tiež absolútnou novinkou na trhu. Pretože so svojimi mnohými inováciami a triedou zaťaženia D 400 spája množstvo užitočných vlastností – vďaka čomu je dokonalým všestranným pomocníkom do mestských oblastí...

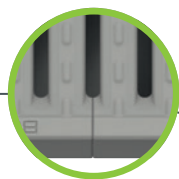
Prehľad oblastí použitia:

pešie zóny, ulice, vnútrobloky, cyklochodníky, športoviská, parkoviská pre osobné autá, čerpacie stanice PHM

Trieda D 400

Vtokový otvor na styku žlabu

vtokový otvor s veľkosťou štrbiny podľa normy pre ideálny zber vody



system čapov pre lepšie ukladanie do línie

- styk žlabov nezávislý od smeru pre jednoduché a rýchle uloženie
- Vyformovaný spoj žlabov pero-drážka pre presné a lícované uloženie prvkov
- vopred definovaný odstup na styku pre optimálnu funkciu osadeného tesniaceho profilu

Tesniaci systém¹⁾ jednoduché použitie

- na čele žlabu je vytvarovaná drážka na jednoduché zavedenie tesniaceho profilu
- čapy na čele žlabu pre rovnaký odstup
- požiadavky podľa normy STN EN 1433



Vysoký výkon

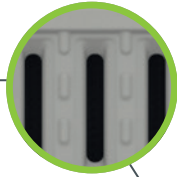
Vyšší žľab s veľkým objemom pre lepšie a rýchlejšie odvedenie vody.



GRASPOINTNER
Sustainable innovation.

Neprekáža cyklistom a chodcom

- protišmyková štruktúra pre pešie zóny
- bezpečné prechádzanie a prejazd vďaka optimalizovanej šírke štrbín : NW 100 = 10 mm, NW 150 = 12 mm, NW 200 = 15 mm
- šírky štrbín podľa STN EN 1433



Jednotka vo svojej oblasti

povrch v typickej farbe betónu

Optimalizovaná nátoková plocha

zahĺbené nátokové otvory a štruktúra pre vylepšenie absorpcie vody, vhodné aj pre zimnú údržbu

Vyrobené ako monolit

- celý výrobok je z FILCOTEN® HPC
- extrémne robustný a odolný voči oderu
- ideálny pre dynamické dopravné zaťaženie

Overená ekologická bilancia (Life Cycle Assessment)

- s nízkymi emisiami skleníkových plynov
- elektrický prúd na výrobu na 100 % z obnoviteľných zdrojov
- výrobné procesy šetriace životné prostredie

Viacnásobná certifikácia

- 100% recyklovateľný, trieda kvality U-A⁴⁾
- certifikovaný stavebný biologický materiál, ktorý spĺňa prísne kritériá Inštitútu pre stavebnú biológiu (IBR) v Rosenheime, ktoré sa týkajú ťažkých kovov, VOC, biocídov a rádioaktivity, bez obsahu styrolu ²⁾
- certifikované ³⁾ podľa KIWA BRL 5070



Nové nápady, mnohé výhody: Lichobežníkový tvar

- vylepšené ukotvenie v obetonávke
- optimalizovaná statika, možná inštalácia ako typ I – pri takzvanej inštalácii typu I nie je za určitých podmienok potrebná obetonávka.
- širšia spodná časť žlabu zaisť vyššiu stabilitu už pri položení
- pri inštalácii v oblasti obrubníka alebo zvislých plochách je vďaka vylepšenému dizajnu vytvorená potrebná škára pre zálievkovú hmotu
- vrchných 90 mm steny žlabu je zvislo – ideálne pre napojenie dlažbových plôch

¹⁾ voliteľný tesniaci profil

²⁾ bez použitia syntetických živíc

³⁾ KIWA číslo certifikátu NL BSB® K43940

⁴⁾ Trieda kvality U-A (certifikované technickým skúšobným a výskumným ústavom v Salzburgu).

Do detailov premyslený, ako systém vynikajúci.

Trieda D 400

Ako vlastne rooznáme dobrý odvodňovací systém? Celkom jednoducho. Musí mať svoje príslušenstvo. Pri vývoji žľabu FILCOTEN® one sme od začiatku mysleli nielen na vzhľad konkrétneho žľabu, ale aj na funkčnosť celého žľabového systému.

Inteligentné riešenie vašich požiadaviek.

Pri vývoji sme objavili mnoho inteligentných riešení, ktoré zvyšujú nielen výkon a účinnosť žľabu, ale predovšetkým zjednodušujú manipuláciu so žľabom pri každodennej práci a rutínnej údržbe.

Jeden rošt – jeden dizajn

- dôsledné pokračovanie dizajnu línie mŕstkového roštu aj pri liatinovom rošte
- rám a rošt majú KTL povrchovú úpravu
- fix-uzáver s možnosťou priskrutkovania (4x)
- trieda D 400

Jednodielny vpust

- zachytávanie nečistôt pomocou kalového koša
- stavebná dĺžka 500 mm
- uzavreté dno
- bočný odtok pre šírku NW 100/150 má DN 150 a NW 200 má DN 200 (KG-prechodka)
- s možnosťou otočenia vpravo/vľavo
- Otvor pre údržbu v línii vedenia žľabu – vzhľad

Odtokový kus

- odtokový kus NW 100 s otvorom DN 100; NW 150 s otvorom DN 150 a NW 200 s otvorom DN 200
- odnímateľný rošt umožňuje udržiavať / čistiť odtokové potrubie

Čistiaci kus

- otvor pre údržbu vo vzhľade vedenia žľabu
- T-kus realizovateľný – predpríprava na žľabe
- dĺžka 1000 mm
- uzavreté dno



Vpust - vrchný diel

- jednoduché čistenie odtokovej jednotky
- veľký odtokový otvor na dne žľabu
- zachytávanie nečistôt pomocou kalového koša
- T-kus realizovateľný - predpríprava na žľabe
- dĺžka 1000 mm

Čelná stena

- systém čapov
- čelné ukončenie žľabovej línie

Koncová stena s odtokom

- systém čapov
- ukončenie žľabu prechodkou KG-presuvka s tesnením):
NW 100: DN 100 a NW 150: DN 150
a NW 200: DN 200

Základný žľab

- NW 100, NW 150 alebo NW 200
- štandardná výška Nr. 0
- dĺžka 1000 mm

Vpust - spodný diel

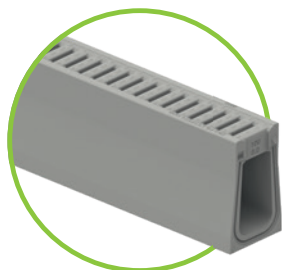
- tesné napojenie rúry (KG-presuvka)
NW 100/150: DN 150 a
NW 200: DN 200
- s možnosťou otočenia vpravo/vľavo

Trvalá udržateľnosť:

FILCOTEN® HPC (Vysokohodnotný betón)

- betón s minerálnym vláknom
- dlhá životnosť, trvalá stabilita, UV-stálosť
- odolný voči mrazu, posypovým soľam, olejom, benzínu
- 100% recyklovateľný, certifikovaný
- získal certifikát Životné prostredie & manažment energie podľa ISO 14001 alebo 50001 v našom rakúskom závode v Oberwangu
- certifikát IBR-biologicky nezávadné

¹⁾ Podľa predpisov Rakúskeho spolku pre recykláciu stavebných materiálov. ²⁾ Inštitút pre stavebnú biológiu Rosenheim.



BG-FILCOTEN® one urban, NW 100

Monolitický žľab vyrobený z FILCOTEN® HPC (High Performance Concrete) trieda záťaže D 400

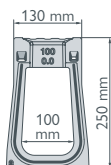
Art.-Nr.	Monolytický žľab D 400 - bez spádu	Tr. podľa STN EN 1433	Hmotnosť	ks/paleta	EUR/ks
15110100	one urban NW 100 Nr. 0, Typ I, L = 1000 mm, SW 10/70 mm	D 400	43,0 kg	15	

BG-FILCOTEN® one urban, NW 100 Plocha nátoky 195 cm²/m | plocha prietoku 155 cm²/m

Príslušenstvo

pre BG-FILCOTEN® one urban, NW 100

Art.-Nr.	Príslušenstvo	Tr. podľa STN EN 1433	Hmotnosť	EUR/ks
15110000	Rohový kus variabilný NW 100	D 400	36,3 kg	
15110180	Čistiaci kus NW 100 Nr. 0, L = 1000 mm vrátane liat. roštu ¹⁾	D 400	41,2 kg	
15110190	Odtokový kus NW 101 Nr. 0, L = 1000 mm vrátane liat. roštu, s odtokom DN 100 ¹⁾	D 400	40,8 kg	
15110170	Jednodielny vpust NW 100 Nr. 0, L = 500 mm s liat. roštom, kalovým košom a presuvkou DN 150 ¹⁾	D 400	43,8 kg	
15110175	Vpust - vrchný diel NW 101 Nr. 0, L = 1000 mm vrátane liat. roštu ¹⁾	D 400	39,2 kg	
19110095	Vpust - spodný diel, NW 101 s presuvkou DN 150		30,0 kg	
19110100	Čelná stena NW 100 Nr. 0, bez odtoku		1,8 kg	
19110110	Koncová stena NW 100 Nr. 0, s odtokom DN 100		1,4 kg	
19110900	Zdvíhacie háky (súprava 2 ks) NW 100, modré		0,4 kg	
19000707	Tesniaci profil one urban NW 100		0,1 kg	
32103	pro Spojovací materiál pre liatinový rošt Tr. D (1 ks skrutka, 1 ks matica - potreba 4 ks na meter)			
32109	pro Spojovací materiál nerezový pre liatinový rošt Tr. D (1 ks skrutka, 1 ks matica - potreba 4 ks na meter)			



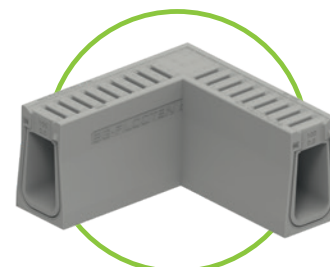
Čistiaci kus alebo
Odtokový kus vrátane liat. roštu



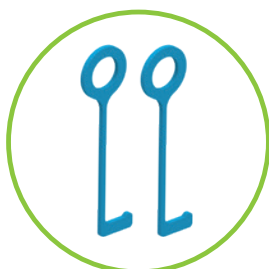
Vpust vrchný diel a spodný diel
DN 150



Jednodielny vpust s liat. roštom,
kalovým košom,
s presuvkou DN 150



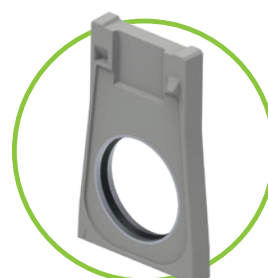
Rohový kus variabilný



Zdvíhacie háky modré pre NW
100, súprava 2 ks



²⁾ Porebujete tesniaci profil?
Zadajte ho prosím vo Vašej objednávke.



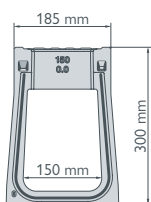
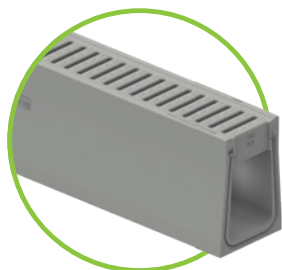
Koncová stena s odtokom



Čelná stena
uzavretý

Referencie





BG-FILCOTEN® one urban, NW 150 dostupné od 3. kvartálu 2024

Monolitický žlab vyrobený z FILCOTEN® HPC (High Performance Concrete) D 400

Art.-Nr.	Monolitický žlab D 400 - bez spádu	Tr. podľa STN EN 1433	Hmotnosť	ks/paleta	EUR/ks
15115100	one urban NW 150 Nr. 0, Typ I, L = 1000 mm, SW 12/120 mm	D 400	65,7 kg	12 ks	

BG-FILCOTEN® one urban, NW 150: Nátoková plocha 320 cm²/m | rez prietoku 150/0: 312 cm²/m

Príslušenstvo

pre BG-FILCOTEN® one urban, NW 150

Art.-Nr.	Príslušenstvo	Tr. podľa STN EN 1433	Hmotnosť	EUR/ks
15115000	Rohový kus variabilný NW 150	D 400	53,2 kg	
15115180	Čistiaci kus NW 150 Nr. 0, L = 1000 mm vrátane liat. roštu ¹⁾	D 400	60,7 kg	
15115190	Odtokový kus NW 151 Nr. 0, L = 1000 mm vrátane liat. roštu, s odtokom DN 150 ¹⁾	D 400	59,8 kg	
15115170	Jednodielny vpust NW 150 Nr. 0, L = 500 mm s liat. roštom, kalovým košom a presuvkou DN 150 ¹⁾	D 400	65,0 kg	
15115175	Vpust - vrchný diel NW 151 Nr. 0, L = 1000 mm vrátane liat. roštu ¹⁾	D 400	58,9 kg	
19115095	Vpust - spodný diel, NW 151 s presuvkou DN 150		32,8 kg	
19115100	Čelná stena NW 150 Nr. 0, bez odtoku		6,7 kg	
19115110	Koncová stena NW 150 Nr. 0, s odtokom DN 150		4,4 kg	
19115900	Zdvíhacie háky (súprava 2 ks) NW 150, červené		0,6 kg	
19000708	Tesniaci profil one urban NW 150		0,1 kg	
32103	pro Spojovací materiál pre liatinový rošt Tr. D (1 ks skrutka, 1 ks matica - potreba 4 ks na meter)			
32109	pro Spojovací materiál nerezový pre liatinový rošt Tr. D (1 ks skrutka, 1 ks matica - potreba 4 ks na meter)			



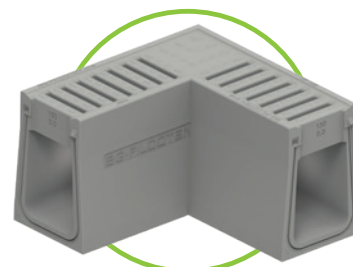
Čistiaci kus alebo
Odtokový kus vrátane liat. roštu



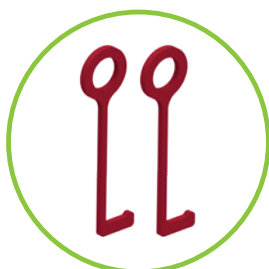
Vpust vrchný diel a spodný diel
DN 150



Jednodielny vpust s liat. roštom, kalovým košom
s presuvkou DN 150



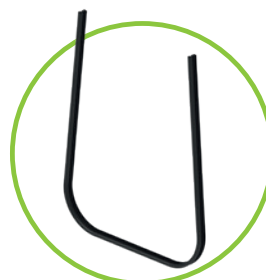
Rohový kus variabilný



Zdvíhacie háky červené pre NW
150, súprava 2 ks



Zdvíhacie háky žlté pre NW 200,
súprava 2 ks



²⁾ Porebujete tesniaci profil?
Zadajte ho prosím vo Vašej objednávke.

BG-FILCOTEN® one urban, NW 200 dostupné od 3. kvartálu 2024

Monolitický žľab vyrobený z FILCOTEN® HPC (High Performance Concrete) D 400

Art.-Nr.	Monolitický žľab D 400 - bez spádu	Tr. podľa STN EN 1433	Hmotnosť	ks/paleta	EUR/ks
15120100	one urban NW 200 Nr. 0, Typ I, L = 1000 mm, SW 15/170 mm	D 400	94,2 kg	9 ks	

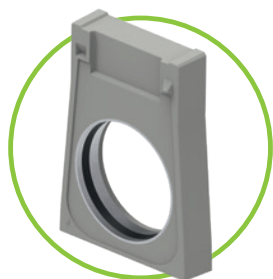
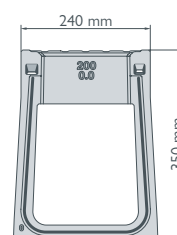
BG-FILCOTEN® one urban, NW 200 Nátoková plocha 460 cm²/m | rez prietoku 200/0: 410 cm²/m



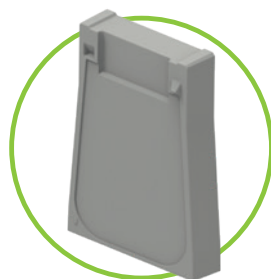
Príslušenstvo

pre BG-FILCOTEN® one urban, NW 200

Art.-Nr.	Príslušenstvo	Tr. podľa STN EN 1433	Hmotnosť	EUR/ks
15120000	Rohový kus variabilný NW 200	D 400	69,7 kg	
15120180	Čistiaci kus NW 200 Nr. 0, L = 1000 mm vrátane liat. roštu ¹⁾	D 400	82,5 kg	
15120190	Odtokový kus NW 201 Nr. 0, L = 1000 mm vrátane liat. roštu, s odtokom DN 200 ¹⁾	D 400	80,0 kg	
15120170	Jednodielny vstup NW 200 Nr. 0, L = 500 mm s liat. roštom, kalovým košom a presuvkou DN 150 ¹⁾	D 400	75,0 kg	
15120175	Vpust - vrchný diel NW 201 Nr. 0, L = 1000 mm vrátane liat. roštu ¹⁾	D 400	78,8 kg	
19120095	Vpust - spodný diel, NW 201 s presuvkou DN 150		36,6 kg	
19120100	Čelná stena NW 200 Nr. 0, bez odtoku		11,4 kg	
19120120	Koncová stena NW 200 Nr. 0, s odtokom DN 200		7,4 kg	
19120900	Zdvíhacie háky (súprava 2 ks) NW 200, žlté		0,8 kg	
19000709	Tesniaci profil one urban NW 200		0,1 kg	
32103	pro Spojovací materiál pre liatinový rošt Tr. D (1 ks skrutka, 1 ks matica - potreba 4 ks na meter)			
32109	pro Spojovací materiál nerezový pre liatinový rošt Tr. D (1 ks skrutka, 1 ks matica - potreba 4 ks na meter)			



Koncová stena s odtokom



Čelná stena uzavretý

Keď je ochrana prostredia najvyššou prioritou

Trvalá udržateľnosť

Trvalá udržateľnosť je jednou z najdôležitejších súčastí našej firemnej kultúry. To sa prejavuje v použitých materiáloch, vo výrobnom procese, ako aj v použitej energii. Nie nadarmo sme členom spolku pre klímu Rakúska, KLIMABÜNDNIS Österreich, najväčšej komunálnej siete na ochranu klímy tejto alpskej republiky.

Pretože príslušnosť k firme neznamená len sledovať jej zisk.

Vlastný úspech a vlastný vývoj chápeme vždy aj v súvislosti so zodpovednosťou voči občanom a voči životnému prostrediu. Na čo nám je dobrý zisk, ak sa na konci dňa nemôžeme pozrieť do zrkadla?

Trvalá udržateľnosť vo všetkých aspektoch.

Z tohto dôvodu je trvalo udržateľný spôsob zaobchádzania s naším životným prostredím ústredným prvkom firemnej kultúry a nie len marketingovou stratégiou. Transparentnosť je to, čo v BG-Graspointner podporujeme.

Certifikovaná ekologická výroba.

V procese výroby sa zameriavame na maximálnu ochranu životného prostredia nielen pri výbere surovín, ale aj pri eliminovaní zbytočného odpadu. Preto sme v našom závode v Oberwangu / Rakúsko/ implementovali certifikovaný ekologický a energetický manažment podľa normy ISO 14001, resp. 50001.

Produkty so silným výkonom: aj s ohľadom na človeka a prírodu.

Naše produkty vyvíjame s cieľom, aby boli maximálne výkonné. A pod výkonom chápeme aj maximálnu ochranu človeka a životného prostredia.

Napríklad materiál FILCOTEN® HPC: je biologicky nezávadný.

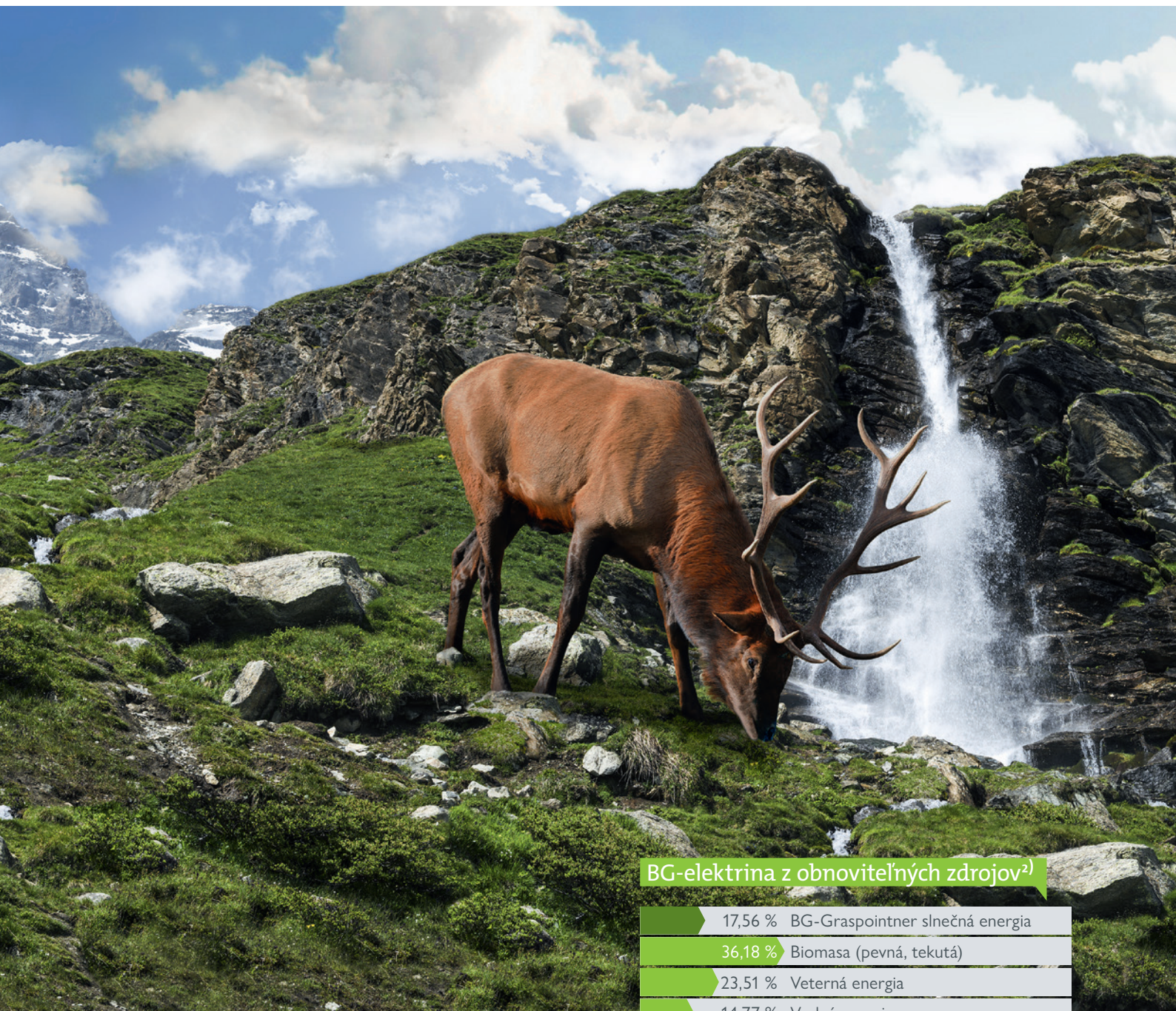
Inovatívny materiál FILCOTEN® HPC neobsahuje škodlivé látky¹⁾ – garancia biologickej nezávadnosti - IBR certifikácia, KIWA BRL 5070 certifikácia, 100 % recyklovateľný. Šetrné využitie surovín robí FILCOTEN® HPC jedinečným s ohľadom na životné prostredie.



Member of
Climate Alliance
Austria



¹⁾ Bez použitia syntetických živíc.
²⁾ vo výrobnom závode v Oberwangu/AT.



BG-elektrina z obnoviteľných zdrojov²⁾

17,56 %	BG-Graspointner slnečná energia
36,18 %	Biomasa (pevná, tekutá)
23,51 %	Veterná energia
14,77 %	Vodná energia
7,98 %	ostatná energia z obnoviteľných zdrojov
100 % mix udržateľných energií	

■ Príjem z vlastného FV systému v roku 2022.

■ Údaje o externom mixe elektrickej energie z roku 2022

Trvalo udržateľne až do konca: Zameriavame sa na recyklovateľné suroviny.

Väčšina našich produktov je vyrobená z prírodných surovín alebo z kovu. Vďaka tomu sa dajú na 100 % recyklovať a na základe certifikácie technického skúšobného a výskumného ústavu v Salzburgu sú klasifikované v triede kvality U-A.

Čistá energia pre čisté produkty.

Stavíme na využívaní ekologickej elektrickej energie hlavne pri našich žľaboch BG-FILCOTEN® HPC – využívame dokonca na 100 % obnoviteľné zdroje energie.



Všeobecné pokyny

Uvedený návod na pokládku a príklady na zabudovanie sú štandardné aplikácie. Vždy treba brať do úvahy miestne terénne danosti, triedy zaťaženia podľa STN EN 1433, ako aj v odborných kruhoch všeobecne známe technické postupy. Ak by ste preto mali záujem o špeciálny druh zabudovania, oslovte našich odborníkov, ktorí zohľadnia všetky technické normy a predpisy.

BG-FILCOTEN® one urban

1. Žľaby FILCOTEN® HPC sa pokladajú do podkladového betónu alebo na betónový základ po celej dĺžke línie s vhodnou pevnostnou triedou betónu podľa STN EN 206-1. Podľa typu podkladového betónu je treba výškovo a smerovo dorovnať žľaby do finálnej línie. Pri tuhom betónovom základe s nerovným povrchom je potrebné opatriť styk žľabu s podkladom lôžkom hrúbky min. 2-3 cm z malty vyššej pevnosti. Podľa miestnych a statických požiadaviek je treba vytvoriť bočnú oporu zo šikma eventuálne plnú obetonávku z prostého alebo vystuženého betónu (záleží od triedy zaťaženia, vid' tabuľka a štandardné detaily), čím sa zabezpečí stabilita žľabu.

2. Žľaby začíname osádzať od posledného kusu s odtokom alebo vpustu, kde treba dbať na správne výškové osadenie a smer uloženia spodného dielu vpustu a na napojenie kanalizačnej rúry. Obzvlášť opatrne musíme postupovať pri viacerých vpustoch v jednej žľabovej línii.

3. Pri žľaboch BG-FILCOTEN® one nie je potrebné rozlišovať smer uloženia elementu žľabu vďaka systému pravo-ľavého pera a drážky, kde elementy k sebe pasujú bez ohľadu na smer toku. Preto nie je na žľabe šípka a smer odtoku.

4. Pri kladení je nutné dodržať medzi jednotlivými žľabmi škáru v šírke cca 2 mm. Odporúčame použitie systémového tesniaceho profilu na čelo spoja žľabu, zaručí sa tým požadovaná vzdialenosť a utesnenie spoja žľabov. Utesnenie spoja žľabov je možné dosiahnuť aj použitím konvenčných tesniacich materiálov (napr. jednozložkovy trvalo pružný tmel na báze PU). V prípade uloženia žľabu so stykovou škárou viac ako 2mm (napr. uloženie v miernom rádiuse) sa bočné stykové škáry žľabov odporúča prelepiť páskou, aby nedošlo k prieniku cementového mlieka a nečistôt do škár. Popis vhodných materiálov ako aj ich spotrebu Vám radi poskytnú naši technici.

5. Žľabová línia musí byť chránená počas zhotovenia okolitej povrchovej vrstvy napríklad krycou fóliou. Počas kladenja a zhutňovania okolitých vrstiev spevnenej plochy (napr. zámková dlažba, asfalt, betón...) je treba dbať na to aby sa žľaby mechanicky nepoškodili.

6. Z dôvodu eliminovania horizontálnych síl od cemento-betónových konštrukcií (napr. betónové plochy, cementom stmelené vrstvy, betónová dlažba a iné) alebo povrchov v sklone, je potrebné zhotoviť dilatačnú škáru, ktorú možno realizovať do triedy záťaže D400kN na stenu žľabu. Pokiaľ sa vyžaduje trieda záťaže vyššia, je potrebné zhotoviť paralelne so žľabom dilatačnú škáru na celú výšku konštrukcie vo vzdialenosti 30-200cm od steny žľabu. Návrh dilatačných škár je potrebné realizovať podľa platných normových a technických predpisov (napr. STN 73 6123) a projektovej dokumentácie vypracovanej autorizovaným inžinierom. Dilatačné škáry sa zásadne nesmú situovať priamo na stenu žľabu, inak by mohla nastať nestabilita žľabu a možné poškodenie. Dilatačná vložka musí byť dostatočne tuhá a pružná (napr.: polystyrén EPS70, mirelon a podobné) aby sa pri zhutňovaní zmesi nedeformovala, musí však umožňovať zúženie škárovej štrbiny pri objemových zmenách cemento-betónového krytu (STN 73 6123), hrúbka vložky je štandardne 20mm alebo podľa PD. NEODPORÚČA SA POUŽITIE MATERIÁLOV NA BÁZE EXTRUOVANÉHO POLYTYRÉNU (XPS)! Dielce dilatačného materiálu musia byť uložené tesne vedľa seba bez otvorených škár (odporúča sa spoje prelepiť páskou), aby neprišlo k prieniku cementového mlieka, prípadne nečistôt do týchto škár, čím by vznikli miesta eliminujúce účinnosť dilatácie. Pričné dilatačné a kontrakčné škáry (STN 73 6123) sa musia umiestniť tak, aby prebiehali v mieste spoja dvoch žľabov. Ak je betonáž okolo elementu žľabu realizovaná vo viacerých etapách, je odporúčané vystužiť pracovnú škáru tržmi z betonárskej ocele. Viditeľnú časť škár sa odporúča vytmeliť vhodným trvalo pružným materiálom.

7. Aby sa zabránilo nekontrolovanému tvoreniu trhlin bočnej betónovej konštrukcie pozdĺž línie žľabu počas hydratácie zmesi, je nutné pravidelne zhotoviť kontrakčné alebo dilatačné škáry (STN 73 6123) podľa všeobecne známych technologických postupov a podľa projektovej dokumentácie vypracovanej autorizovaným inžinierom. Tieto škáry sa situujú kolmo na smer línie žľabu vždy v mieste spoja žľabových elementov. Pri návrhu počtu a vzdialenosti jednotlivých škár je potrebné zohľadniť kvalitu betónovej zmesi, poveternostné podmienky počas realizácie ako aj finálnu úpravu konštrukcie podľa špecifikácie konečného využitia.

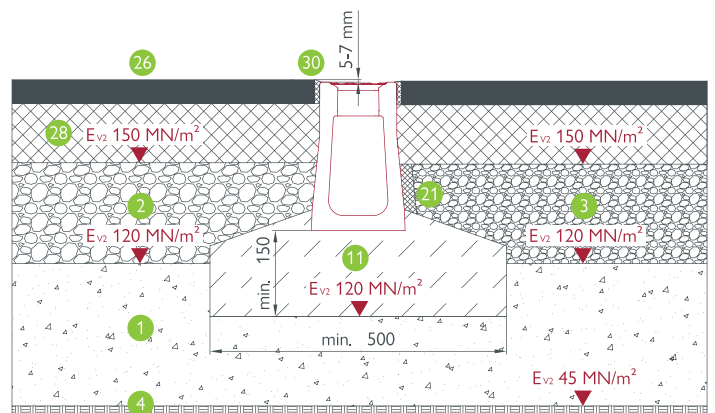
8. Pri spevnených povrchoch zo zámkovej dlažby je potrebné zamedziť horizontálnemu posunutiu dlažby voči žľabu (napr. brzdne síly od vozidiel, teplotná rozťažnosť materiálu a pod.) a pôsobeniu priamo na stenu žľabu. Toto je možné dosiahnuť osadením cca. prvých troch radov dlažby pozdĺž celej línie žľabu pevne do maltového lôžka a škáry vyplniť vhodným stmeleným materiálom.

Pre stmelené a bezškárové dlažby sa odporúča navrhnuť vhodný spôsob odlatovania pôsobenia vnútorných síl spevnené plochy voči žľabu, vhodným technologickým postupom podľa pokynov výrobcu materiálu.

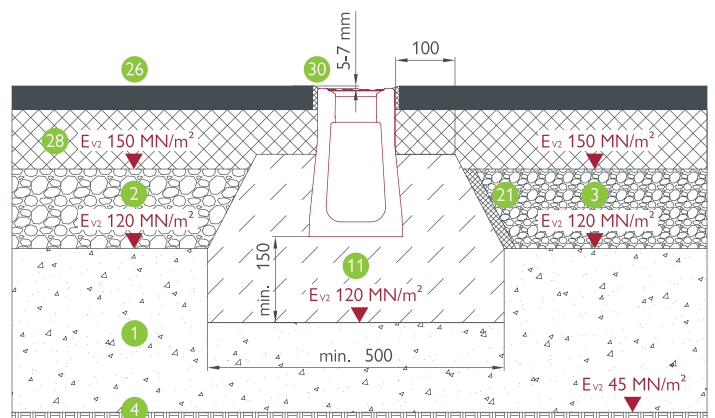
9. Povrchová vrstva okolo žľabu by mala vždy prevyšovať hornú hranu žľabu o 3-5 mm aby sa zabránilo mechanickému poškodeniu žľabu a zabezpečilo sa plynulé odtokanie vody do žľabu. Okolité plochy by mali byť zhotovené tak, aby časom nesadali voči úrovni žľabu.

10. Pre revízne a vpustové kusy platí rovnaký postup zabudovania ako je uvedené v predchádzajúcich bodoch.

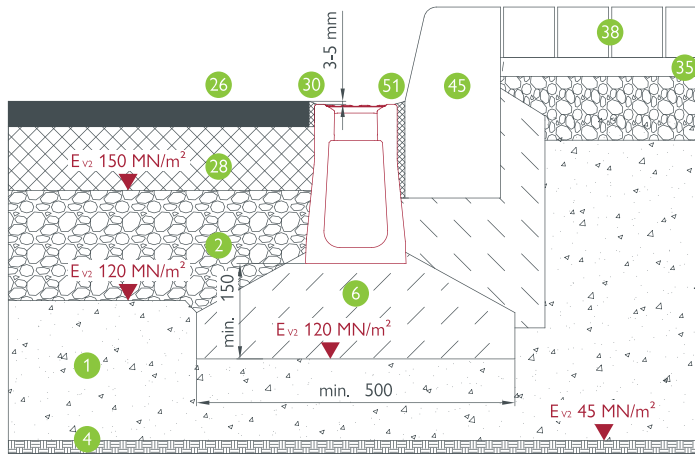
11. Žľabový systém odporúčame kontrolovať a čistiť v pravidelných intervaloch (minimálne jeden krát za rok a v závislosti od možnosti znečistenia). Pri čistení treba preveriť funkčnosť celého systému vrátane priechodnosti vpustov a kalových košov.



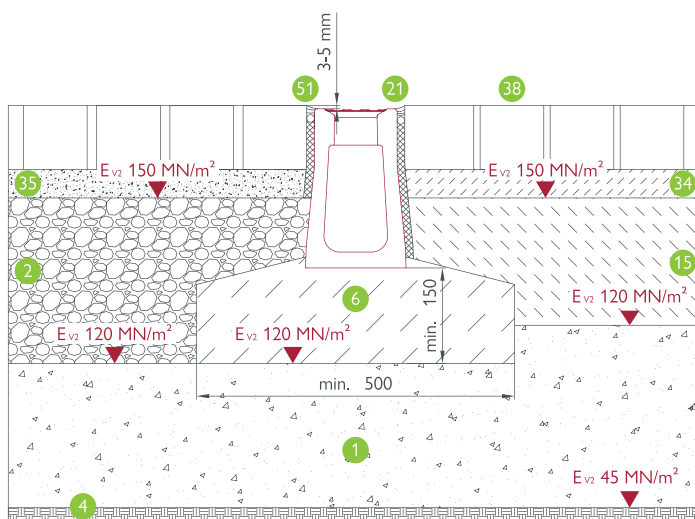
BG-FILCOTEN® one urban, NW 100: Asfalt – Asfalt, tr. A – C



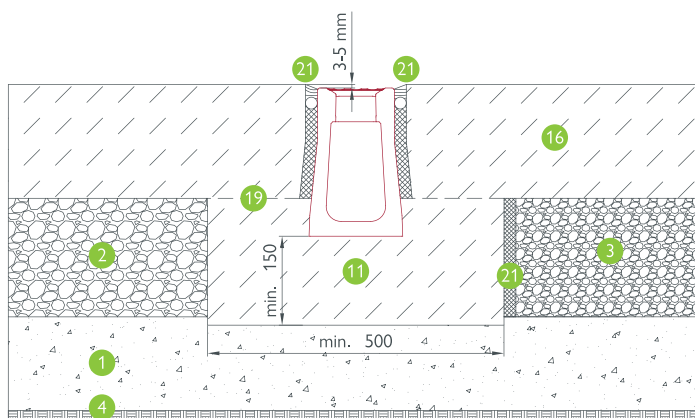
BG-FILCOTEN® one urban, NW 100: Asfalt – Asfalt, tr. A – C



BG-FILCOTEN® one urban, NW 100: Asfalt – Obrubník, tr. A – C



BG-FILCOTEN® one urban, NW 100: Dlažba – Dlažba, tr. A – D



BG-FILCOTEN® one urban, NW 100: Beton – Beton, tr. A – D

Legenda

- 1 Rastlý terén
- 2 Zhutnený štrkový podklad
- 3 Cementom stmelená zmes (CBGM)
- 11 Betónový základ podľa statického návrhu
- 12 Konštrukčná výstuž pre triedu záťaže F 900 kN a viac
- 16 Cestný betón
- 19 Pracovná škára
- 21 Dilatačná škára
- 26 Obrusná vrstva krytu
- 27 Ložná bitúmenová vrstva krytu
- 28 Podkladová bitúmenová vrstva
- 30 Zálievková hmota (napr. bitúmenová tesniaca páska)
- 35 Štrkové lôžko
- 38 Zámková dlažba
- 51 Celoplošne vyplnená škára zálievkou na báze cementu



GRASPOINTNER
Sustainable innovation.

BG-Graspointner s.r.o.
Kuchyňa 586
90052 Kuchyňa
Slovensko

Tel.: +421 34 79 79 622 - 626

E-Mail: odbyt@bg-graspointner.com

Web: www.bg-graspointner.com



Váš predajca výrobkov BG-Graspointner: