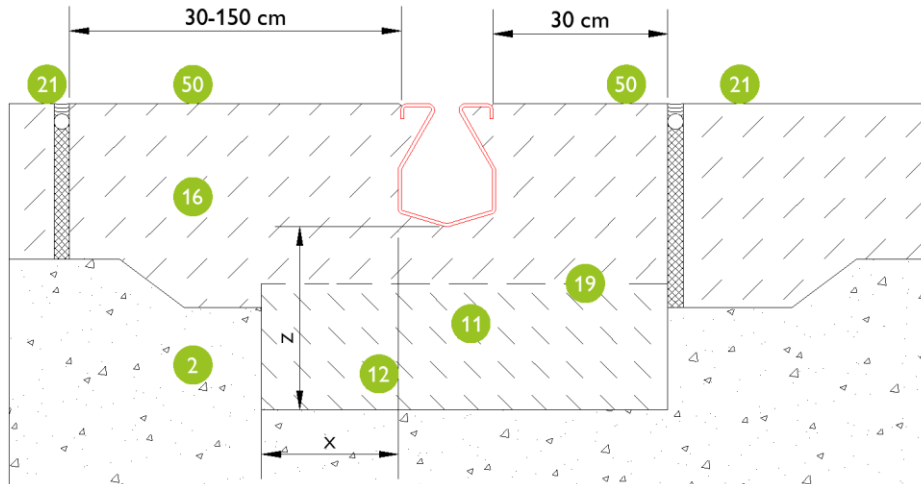
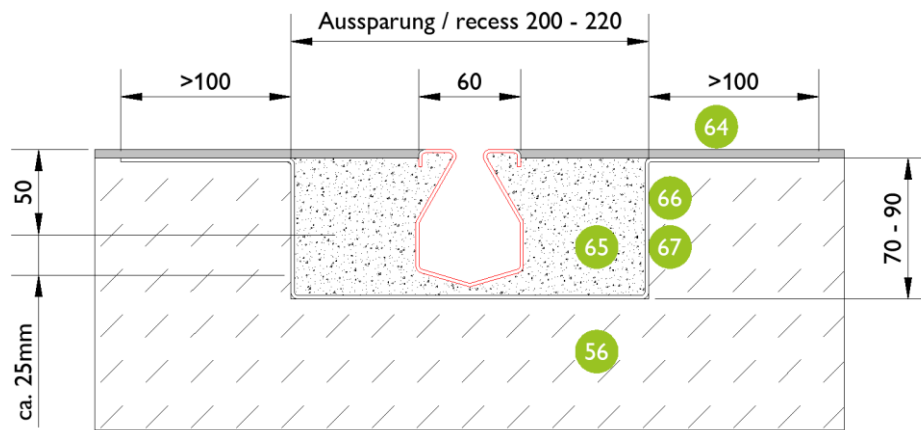


Beton / concrete: Kl. / cl. A - B



Beton beschichtet / concrete coated: Kl. / cl. A - B



Legend / key:

- | | | | |
|-----|--|--|--|
| 2. | tragfähige Schotterschicht /
load-bearing gravel layer | transversal-concealed joint each 6m at channel
joints, alternatively structural reinforcement | |
| 11. | Betonfundament lt. statischer Bemessung /
concrete foundation acc. to static calculations | 56. | Stahl-Betondecke / steel-reinforced concrete
surface |
| 12. | Klasse E: Konstruktive Bewehrung /
class E: structural reinforcement | 64. | Beschichtung lt. Vorgabe Planer /
coating according to planner requirements |
| 16. | Fahrbahnbeton / concrete pavement | 65. | Vergussmörtel / grout |
| 19. | Arbeitsfuge / working joint | 66. | Grundierung / primer |
| 21. | Dehnfuge / expansion joint | 67. | Abdichtung vliesarmiert /
building sealing with fleece reinforcement |
| 50. | Quer-Scheinfuge alle 6m am Rinnenstoß, altern.
Bewehrung konstruktiv bzw. lt. Statik / | | |

Belastungsklasse / load class	A 15 kN	B 125 kN
Betongüte - Fundament gem. / concrete quality - base acc. to Ö-Norm B4710-1*	C 16/20	C 20/25
Breite / width: X	≥ 8 cm	≥ 10 cm
Höhe / height: Y	Rinnenhöhe / channel height - 5 cm (mini - 3 cm)	
Stärke / thickness: Z	≥ 8 cm	≥ 10 cm
Konstruktive Bewehrung / structural reinforcement	nicht erforderlich / not necessary	
* Betongüte ist eine Mindestanforderung und den örtlichen Anforderungen anzupassen. * Concrete quality is a minimum requirement and has to be adapted to the local conditions.		