



GRASPOINTNER
Sustainable innovation.



Najsilnejšie pre
najväčšiu záťaž.

BG-CLASSIC

Letištné žľaby
Štrbinové žľaby

Odvodňovacie žľaby

Jednoduché pre najvyššiu záťaž.



Vyhradené pre najťažších.

Osobitné výzvy si vyžadujú mimoriadnu silu. Bez ohľadu na to, či po nich jazdí vysokozdvíhací vozík, nákladný automobil, nákladné alebo osobné lietadlo, naše žľaby vydržia. Pretože kvalitné stavebné materiály a sofistikované konštrukcie zaručujú, že všetko drží aj pri tých najťažšie skúšaných plochách ako sú:

- letiská
- logistické centrá
- diaľnice
- prekladiská kontajnerov
- prístavy a iné

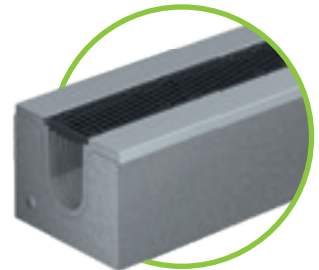




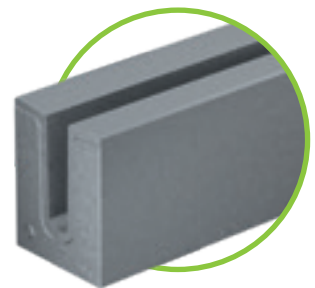
Ťažký a zároveň ohľaduplný k životnému prostrediu.

Rovnako ako hnedý medveď, ktorý je silný a robustný, ale zároveň je aj harmonickou súčasťou prírody, sú aj naše letištné žľaby a štrbinové žľaby presvedčivé vďaka vysokému výkonu a vysokej environmentálnej kompatibilite.

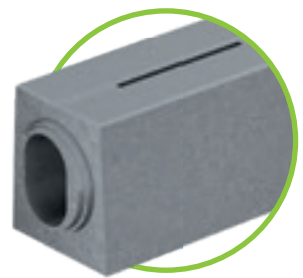
- vysoká odvodňovacia schopnosť
- navonok robustný a trvácny
- vysokopevnostný betón
- 100% recyklovateľný



BG-CLASSIC BG-SI
Letištné žľaby,
žľab typ I, s. 4-9



BG-CLASSIC BG-SL
Štrbinový žľab,
profil U, s. 10-11



BG-CLASSIC Štrbinový žľab
systém CS-betón monolytické
telo žľabu, s. 12-27

Bezpečnosť a stabilita.

Podiel ťažkej kamiónovej a leteckej dopravy stúpa a je pre EÚ stále veľkou výzvou. To platí najmä pre letiská a diaľničné alebo kontajnerové terminály. BG-CLASSIC BG-SI Letištný žľab bol špeciálne vyvinutý na zvládnutie týchto výziev.

Robustný vzhľad.

Žľab má pevné betónové telo s vhodným vystužením a štvornásobné priskrutkovanie vysoko stabilných liatinových roštov. Vďaka tomu je prvou voľbou všade tam, kde sa vyskytuje hustá premávka, a podľa toho sa dajú očakávať vysoké mechanické vplyvy, ako sú otáčanie, brzdné a točivé sily.

Trieda F 900

Uzavreté pozinkované hrany

- 4 mm hrubé ocelové hrany
- ukotvené v betónovom tele žľabu
- chránia betónové steny žľabu

Tesný spoj žľabov

- na čele žľabu je bezpečnostná drážka
- spoj žľabov je utesniteľný na celom priereze

Definovaný rozostup

- vyformovaný bod na čele žľabu
- presná štrbina medzi žľabmi
- efektívna pokládka

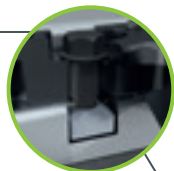
Vysoko efektívne

- odpadá dodatočná obetonávka žľabu - typ I podľa EN 1433
- okolité komunikácie možno budovať ihneď po osadení žľabu



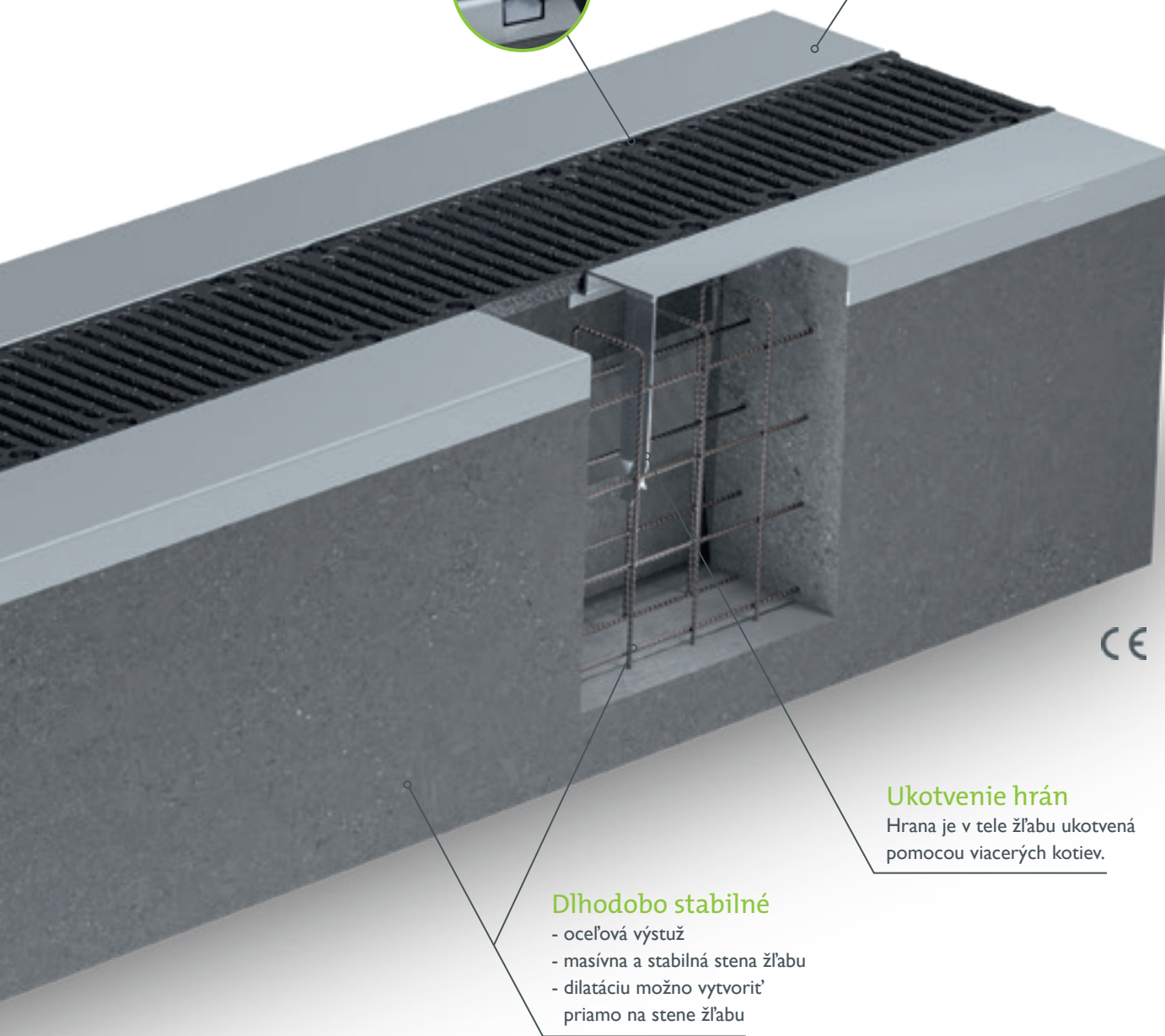
Priskrutkovateľné liatinové rošty z tvárnej liatiny

- mimoriadne stabilné vďaka štvornásobnému priskrutkovaniu
- jednoduchá údržba vďaka vymeniteľnému spojovaciemu materiálu
- zaistenie proti pozdĺžnemu posuvu



Adaptácia

Hladký povrch hrán pre najlepšie spojenie a napojenie na okolité plochy.



Ukotvenie hrán

Hrana je v tele žľabu ukotvená pomocou viacerých kotiev.

Dlhodobó stabilné

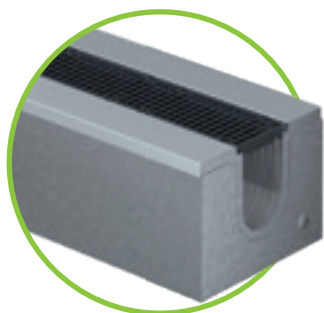
- oceľová výstuž
- masívna a stabilná stena žľabu
- dilatáciu možno vytvoriť priamo na stene žľabu

Výhody:

- optimálne pre najvyššie zaťažované plochy
- ľahká manipulácia, vysoká praktickosť, skrátená doba výstavby
- masívne telo žľabu triedy F 900 kN (Typ I podľa EN 1433)
- vysokopevnostný betón s oceľovou výstužou
- betónová stena žľabu ochránená masívnou oceľovou hranou
- priskrutkovateľné rošty zaistené proti pozdĺžnemu posuvu

BG-CLASSIC BG-SI

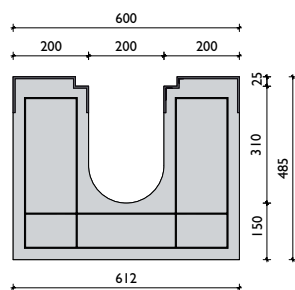
Letištné žľaby



BG-CLASSIC BG-SI Letištné žľaby, sv.š. 200 – Tr. F 900 kN

Žľab so špeciálnou hranou do Tr. F, s priskrutkovateľnými liatinovými roštami.

Art.-Nr.	Žľab	Dĺžka	Stavebná šírka	Výška	Hmotnosť na meter
20300	BG-SI Letištný žľab, sv.š. 200	2500	612	485	560 kg
20302	BG-SI Letištný žľab, sv.š. 200	1000	612	485	560 kg



s pozinkovanou špeciálnou hranou

Rošty

pre BG-CLASSIC BG-SI Letištné žľaby, sv.š. 200

Art.-Nr.	Rošty vrátane spojovacieho materiálu - M12	Tr. podľa EN 1433	ks/pal.	Hmotnosť/ks
22076	BG-SI Liatinový rošt, sv.š. 200, 500/247/25, SW 16/220	F 900	60	13,7 kg
22077	BG-SI Liatinový rošt, sv.š. 200, 500/247/25, uzavretý	F 900	60	17,0 kg

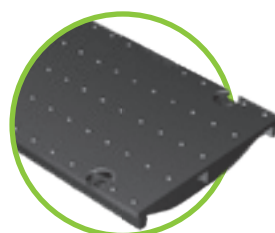
Príslušenstvo

pre BG-CLASSIC BG-SI Letištné žľaby, sv.š. 200

Art.-Nr.	Príslušenstvo	Dĺžka	Stavebná šírka	Výška	Hmotnosť na meter
20722	Vpust pre BG-SI Letištný žľab, sv.š. 200	1000	600	1000	1.300 kg
20704	Čelná/koncová stena pre BG-SI Letištný žľab, sv.š. 200		330	400	2,1 kg
20020	Vytvorenie rohu z dvoch žľabov (žľab vrátane roštu)				



Liatinový rošt,
SW 16/220 – Tr. F

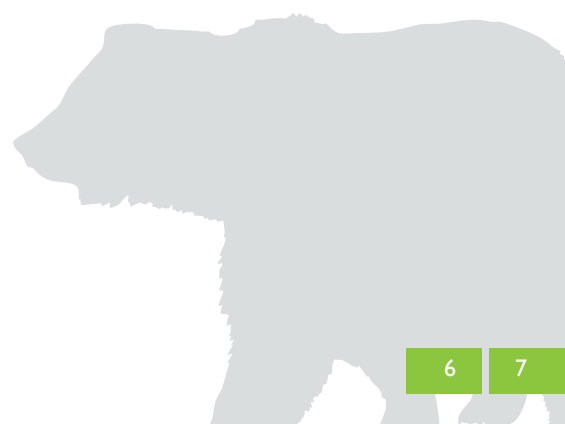


Liatinový rošt,
Tr. F, uzavretý



Spojovací materiál
pre BG-CLASSIC
BG-SI Letištné žľaby

Referencie



Príslušenstvo: ešte viac **sily.**

Objavte príslušenstvo našich letištných žľabov. Samozrejme pre každý typ žľabu a v rovnakej kvalite ako naše žľaby.



Vpusty

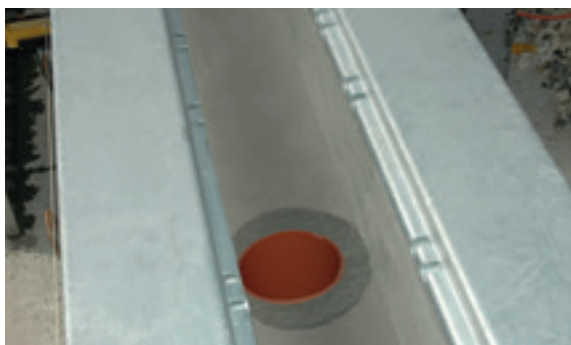
Ponúkame vpust s bočným odtokom vrátane prechodky DN 200.

Vpust je veľmi variabilný a možno ho umiestniť na ktorokoľvek miesto v žľabovej línii.



Čelné steny

Používajú sa na tesné uzavretie žľabovej línie na začiatku a na konci.



Spodný odtok

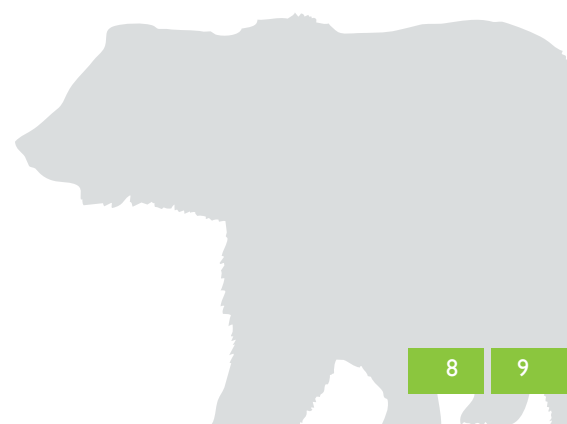
Na požiadanie vyrábame BG-SI Letištné žľaby aj s otvorom 300/500 v dne žľabu. Tento otvor môže byť voľný alebo so zabudovanou prechodkou.



Rohový kus

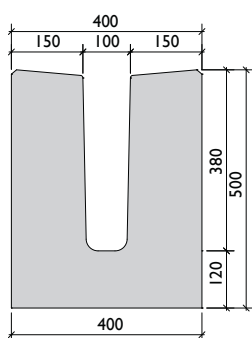
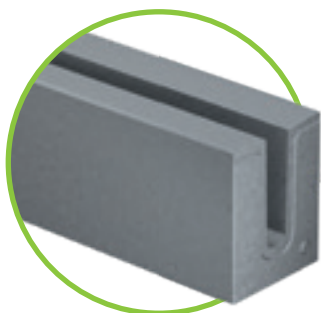
Ak treba líniu žľabov zalomiť v jednom alebo viacerých uhloch, vieme ich podľa výkresu vyrobiť. Na stavbu tak dostanete presne prirezané žľaby aj rošty. Žľabová línia bude súvislá a čistá aj po optickej stránke.

Referencie



BG-CLASSIC BG-SL

Štrbinové žľaby



BG-CLASSIC BG-SL Štrbinové žľaby, profil U – Tr. F900

Odvodňovacie žľaby bez roštu

Art.-Nr.	Žľab	Dĺžka	Stavebná šírka	Výška	Hmotnosť na meter
19000	BG-SL Štrbinový žľab U, sv.š. 100, L=2500 mm	2500	400	500	425 kg
19001	Príplatok za spodný odtok, otvor 600x80 mm				

Príslušenstvo

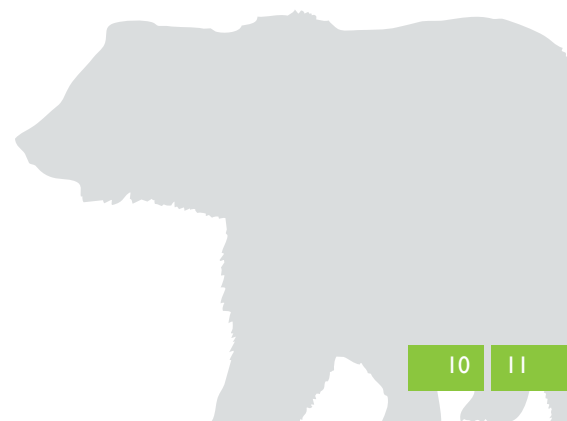
pre BG-CLASSIC BG-SL Štrbinové žľaby, profil U

Art.-Nr.	Príslušenstvo	Hmotnosť/ks
19003	Čelná stena na BG-SL Štrbinový žľab Profil U, sv.š. 100, pozink.	1,0 kg

Výhody:

- na vymedzenie štartovacej, rolovacej dráhy a zelene
- štrbinový žľab bez roštu - jednoduché čistenie
- zošikmenie horných hrán - pre ľahšie a rýchlejšie odvádzanie vody
- skrátené kusy - umožňujú ukladanie žľabov do rôznych polomerov

Referencie



Rozličné plochy, vysoká účinnosť.

Partnerstvo, ktoré sa vám vyplatí. Spoločne s renomovanou českou firmou **CS-BETON** vyrábame naše vysoko stabilné BG-CLASSIC BG-SL Štrbinové žľaby.

Tichý výkon.

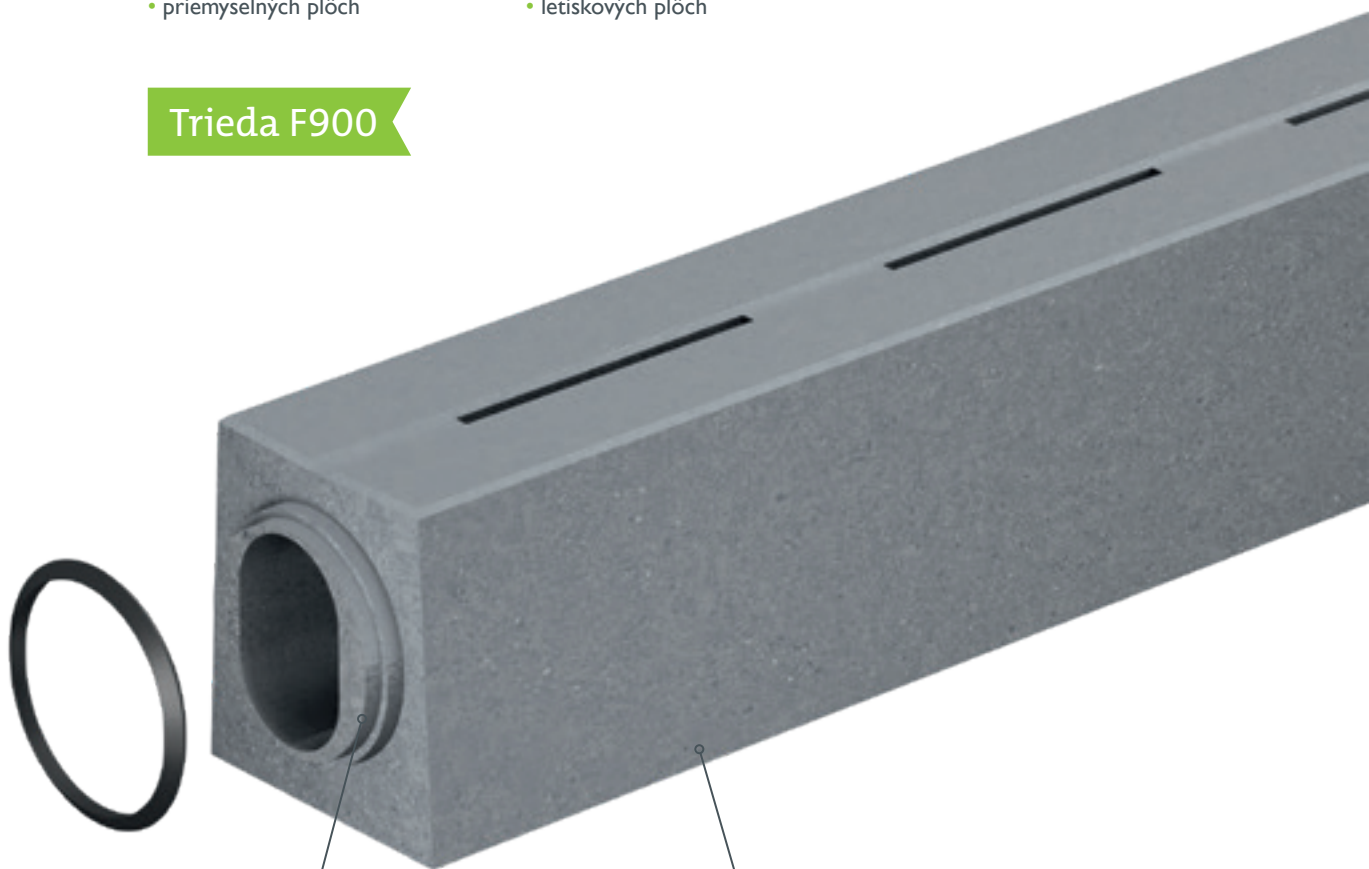
Napriek ich širokému použitiu sú BG Štrbinové žľaby mimoriadne výkonné v každej realizovanej ploche. Sú extrémne robustné a keďže nevyžadujú použitie roštov, sú veľmi tiché.

Silný v každom ohľade.

Naše štrbinové žľaby sú mnohostranne využiteľné a sú dôležitým prvkom dopravného inžinierstva. Odvádzajú vodu efektívne a spoľahlivo z:

- hlavných dopravných trás
- diaľnic a tunelov
- prekladísk kontajnerov
- logistických centier
- priemyselných plôch
- letiskových plôch

Trieda F900



Tesný spoj na čele žľabu

To zabezpečujú gumené tesniace krúžky. Tieto musia byť nainštalované na stavbe. Systém pera a drážky je na každom žľabe.

Výborný odtok

Pre plochy s nedostatočným pozdĺžnym spádom môžeme použiť žľaby s vnútorným sklonom 0,5%.



Jedinečná geometria žľabu

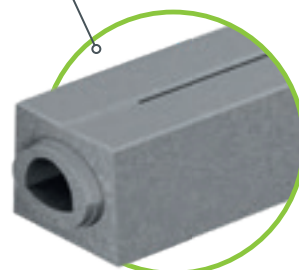
- priebežná, prerušovaná alebo skrytá štrbina
- pre každú situáciu
- k dispozícii aj s obrubníkom pre zabudovanie s vystúpenými hranami

Optimálne odvodnenie

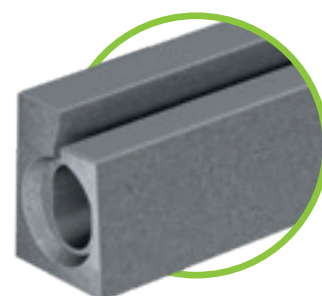
Najlepšia absorpcia vody 3%
povrchový sklon smerom k štrbine.

Vysoké zaťaženie

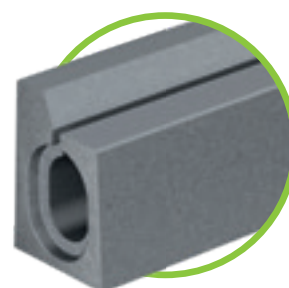
Vďaka betónu s vysokou pevnosťou
($\geq C45/55$) a armovanej výstuži z ocele.



BG-CLASSIC BG-SL Štrbinový žľab s prerušovanou štrbinou a menším prietokom



BG-CLASSIC BG-SL Štrbinový žľab s prekrytou štrbinou a obrubníkom



BG-CLASSIC BG-SL Štrbinový žľab s priebežnou štrbinou a obrubníkom

Výhody:

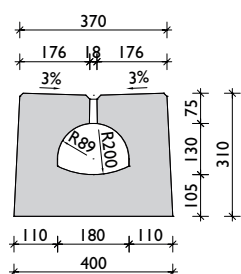
- široká oblasť použitia vďaka rôznym profilom
- vysoké zaťaženie do Tr. D 400, E 600 alebo F 900 kN
- veľmi variabilné: voliteľný vnútorný spád 0,5 % S alebo BEZ, obrubník, dilatácia priamo na stene žľabu
- dĺžka žľabu 4000 mm – špeciálne dĺžky na objednávku
- dlhoročné skúsenosti výrobcu
- vyrábané a certifikované podľa EN 1433

BG-CLASSIC BG-SL

Štrbinové žľaby



profil T-1



BG-CLASSIC BG-SL Štrbinové žľaby, profil T-1, DN 18x13–Tr. D 400 kN
s prerušovanou štrbinou a svetlosťou 18x13 cm, bez spádu

Art.-Nr.	Žľab	Dĺžka	Stavebná šírka	Výška	Hmotnosť na meter
50091000	BG-SL Štrbinový žľab, profil T-1, typ T13/13, bez spádu	4000	370/400	310	996 kg

Príslušenstvo

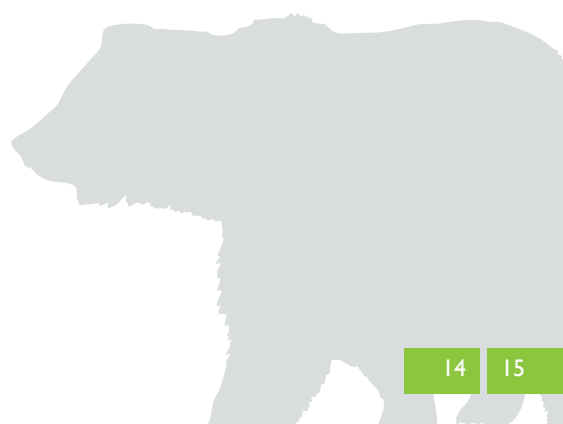
pre BG-CLASSIC BG-SL Štrbinové žľaby, profil T-1

Art.-Nr.	Príslušenstvo	Dĺžka	Stavebná šírka	Výška	Hmotnosť na meter
50091020	Čistiaci kus Typ CO (pero-drážka) vrátane liat. roštu	1000	370/400	310	232 kg
50091060	Čistiaci kus Typ CS (pero-pero) vrátane liat. roštu	1000	370/400	310	240 kg
50091021	Vpust Typ VO (pero-drážka) s odtokom vrátane liat. roštu	1000	370/400	310	233 kg
50091061	Vpust Typ VU (drážka-drážka) s odtokom vrátane liat. roštu	1000	370/400	310	225 kg
50000010	Šachtové dno k vpustu s odtokom DN 150 vrátane prechodky	550	550	330	83 kg
50091022	Protipožiarny kus Typ PP (pero-drážka)	1000	370/410	600	511 kg
50091062	Čelná stena Typ ZU (pero)	120	370/400	310	39 kg
50091063	Koncová stena Typ ZZ (drážka)	120	370/400	310	27 kg
50000020	Zariadenie na pokládku pre Profil T-1, pozostáva z 2 ks				2.5 kg



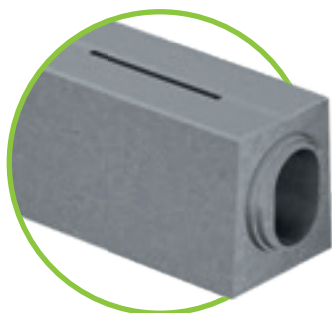
Skrátené žľaby len na objednávku.

Referencie

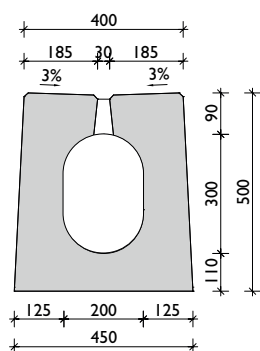


BG-CLASSIC BG-SL

Štrbinové žľaby



profil I-1



BG-CLASSIC BG-SL Štrbinové žľaby, profil I-1, DN 20x30 - Tr. E 600 kN
s prerušovanou štrbinou, sv.š. 20x30 cm, S alebo BEZ spádu

Art.-Nr.	Žľab	Dĺžka	Stavebná šírka	Výška	Hmotnosť na meter
50011000	BG-Štrbinový žľab, profil I-1, Typ T30/30, bez spádu	4000	400/450	500	1.512 kg
50011010	BG-Štrbinový žľab, profil I-1, Typ T28/28, bez spádu	4000	400/450	500	1.548 kg
50011011	BG-Štrbinový žľab, profil I-1, Typ T26/26, bez spádu	4000	400/450	500	1.587 kg
50011012	BG-Štrbinový žľab, profil I-1, Typ T24/24, bez spádu	4000	400/450	500	1.625 kg
50011013	BG-Štrbinový žľab, profil I-1, Typ T22/22, bez spádu	4000	400/450	500	1.664 kg
50011014	BG-Štrbinový žľab, profil I-1, Typ T20/20, bez spádu	4000	400/450	500	1.704 kg
50011001	BG-Štrbinový žľab, profil I-1, Typ G28/30, s 0,5 % spádom	4000	400/450	500	1.529 kg
50011002	BG-Štrbinový žľab, profil I-1, Typ G26/28, s 0,5 % spádom	4000	400/450	500	1.568 kg
50011003	BG-Štrbinový žľab, profil I-1, Typ G24/26, s 0,5 % spádom	4000	400/450	500	1.606 kg
50011004	BG-Štrbinový žľab, profil I-1, Typ G22/24, s 0,5 % spádom	4000	400/450	500	1.644 kg
50011005	BG-Štrbinový žľab, profil I-1, Typ G20/22, s 0,5 % spádom	4000	400/450	500	1.683 kg

Príslušenstvo

pre BG-CLASSIC BG-SL Štrbinové žľaby, profil I-1

Art.-Nr.	Príslušenstvo	Dĺžka	Stavebná šírka	Výška	Hmotnosť na meter
50011120	Čistiaci kus (pero-drážka), Typ T30/30-CO vrátane liat. roštu	1000	400/450	500	394 kg
50011160	Čistiaci kus (pero-pero), Typ T20/20-CS vrátane liat. roštu	1000	400/450	500	442 kg
50011121	Vpust (pero-drážka), Typ T30/30-VO s odtokom vrátane liat. roštu	1000	400/450	500	372 kg
50011161	Vpust (drážka-drážka), Typ T30/30-VU s odtokom vrátane liat. roštu	1000	400/450	500	338 kg
50000011	Šachtové dno k vpustu s odtokom DN 200 vrátane prechodky	550	550	380	121 kg
50011022	Protipožiarny kus Typ PP (pero-drážka), Tr. D 400 kN	2000	400/500	950	1.540 kg
50011071	Výmenný kus 5 dielny, rôzne dĺžky	2100-4000	400/450	500	1.510 kg
50011162	Čelná stena Typ ZU (pero)	120	400/450	500	76 kg
50011163	Koncová stena Typ ZZ (drážka)	120	400/450	500	51 kg
50000021	Zariadenie na pokládku pre Profil T-1, pozostáva z 2 ks				4 kg



Skrátené a oblúkové kusy na objednávku.

BG-CLASSIC BG-SL Štrbinové žľaby, profil I-1, DN 20x30 - Tr. F 900 kN

s prerušovanou štrbinou, sv.š. 20x30 cm, S alebo BEZ spádu

Art.-Nr.	Žľab	Dĺžka	Stavebná šírka	Výška	Hmotnosť na meter
50011100	BG-Štrbinový žľab, profil I-1, Typ T30/30, bez spádu	4000	400/450	500	1.512 kg
50011110	BG-Štrbinový žľab, profil I-1, Typ T28/28, bez spádu	4000	400/450	500	1.548 kg
50011111	BG-Štrbinový žľab, profil I-1, Typ T26/26, bez spádu	4000	400/450	500	1.587 kg
50011112	BG-Štrbinový žľab, profil I-1, Typ T24/24, bez spádu	4000	400/450	500	1.625 kg
50011113	BG-Štrbinový žľab, profil I-1, Typ T22/22, bez spádu	4000	400/450	500	1.664 kg
50011114	BG-Štrbinový žľab, profil I-1, Typ T20/20, bez spádu	4000	400/450	500	1.704 kg
50011101	BG-Štrbinový žľab, profil I-1, Typ G28/30, s 0,5 % spádom	4000	400/450	500	1.529 kg
50011102	BG-Štrbinový žľab, profil I-1, Typ G26/28, s 0,5 % spádom	4000	400/450	500	1.568 kg
50011103	BG-Štrbinový žľab, profil I-1, Typ G24/26, s 0,5 % spádom	4000	400/450	500	1.606 kg
50011104	BG-Štrbinový žľab, profil I-1, Typ G22/24, s 0,5 % spádom	4000	400/450	500	1.644 kg
50011105	BG-Štrbinový žľab, profil I-1, Typ G20/22, s 0,5 % spádom	4000	400/450	500	1.683 kg

Príslušenstvo

pre BG-CLASSIC BG-SL Štrbinové žľaby, profil I-1

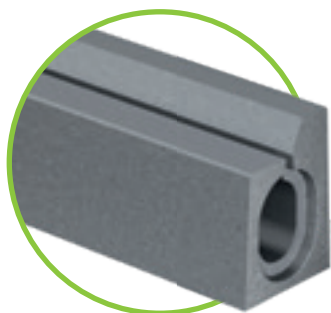
Art.-Nr.	Príslušenstvo	Dĺžka	Stavebná šírka	Výška	Hmotnosť na meter
50011120	Čistiaci kus (pero-drážka), Typ T30/30-CO vrátane liat. roštu	1000	400/450	500	394 kg
50011160	Čistiaci kus (pero-pero), Typ T20/20-CS vrátane liat. roštu	1000	400/450	500	442 kg
50011121	Vpust (pero-drážka), Typ T30/30-VO s odtokom vrátane liat. roštu	1000	400/450	500	372 kg
50011161	Vpust (drážka-drážka), Typ T30/30-VU s odtokom vrátane liat. roštu	1000	400/450	500	338 kg
50000011	Šachtové dno k vpustu s odtokom DN 200 vrátane prechodky	550	550	380	121 kg
50011022	Protipožiarny kus Typ PP (pero-drážka), Tr. D 400 kN	2000	400/500	950	1.540 kg
50011071	Výmenný kus 5 dielny, rôzne dĺžky	2100-4000	400/450	500	1.510 kg
50011162	Čelná stena Typ ZU (pero)	120	400/450	500	76 kg
50011163	Koncová stena Typ ZZ (drážka)	120	400/450	500	51 kg
50000021	Zariadenie na pokládku pre Profil T-1, pozostáva z 2 ks				4 kg



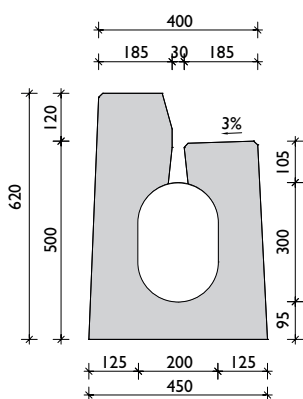
Tento profil je k dispozícii aj v type CY - vhodný pre bicykle.

Štrbinové otvory sú navrhnuté tak, aby nepredstavovali žiadne riziko pre cyklistov v premávke.

BG-CLASSIC BG-SL Štrbinové žľaby



Profil I-3
obrubník vľavo



BG-CLASSIC BG-SL Štrbinové žľaby, profil I-3, DN 20x30 - Tr. D 400 kN
s priebežnou štrbinou a obrubníkom 12 cm vľavo, S alebo BEZ spádu

Art.-Nr.	Žľab	Dĺžka	Stavebná šírka	Výška	Hmotnosť na meter
50013040	BG-Štrbinový žľab, Profil I-3, Typ T30/30, bez spádu	4000	400/450	500/620	1.704 kg
50013050	BG-Štrbinový žľab, Profil I-3, Typ T28/28, bez spádu	4000	400/450	500/620	1.741 kg
50013051	BG-Štrbinový žľab, Profil I-3, Typ T26/26, bez spádu	4000	400/450	500/620	1.776 kg
50013052	BG-Štrbinový žľab, Profil I-3, Typ T24/24, bez spádu	4000	400/450	500/620	1.809 kg
50013053	BG-Štrbinový žľab, Profil I-3, Typ T22/22, bez spádu	4000	400/450	500/620	1.843 kg
50013054	BG-Štrbinový žľab, Profil I-3, Typ T20/20, bez spádu	4000	400/450	500/620	1.880 kg
50013041	BG-Štrbinový žľab, Profil I-3, Typ G28/30, s 0,5 % spádom	4000	400/450	500/620	1.723 kg
50013042	BG-Štrbinový žľab, Profil I-3, Typ G26/28, s 0,5 % spádom	4000	400/450	500/620	1.757 kg
50013043	BG-Štrbinový žľab, Profil I-3, Typ G24/26, s 0,5 % spádom	4000	400/450	500/620	1.792 kg
50013044	BG-Štrbinový žľab, Profil I-3, Typ G22/24, s 0,5 % spádom	4000	400/450	500/620	1.826 kg
50013045	BG-Štrbinový žľab, Profil I-3, Typ G20/22, s 0,5 % spádom	4000	400/450	500/620	1.860 kg

Príslušenstvo

pre BG-CLASSIC BG-SL Štrbinové žľaby, profil I-3

Art.-Nr.	Príslušenstvo	Dĺžka	Stavebná šírka	Výška	Hmotnosť na meter
50013060	BG-Štrbinový žľab, Profil I-3, Typ G20/22, s 0,5 % spádom	1000	400/450	500/620	462 kg
50013027	Čistiaci kus (pero-pero), Typ T20/20-CS vrátane liatinového roštu	1000	400/450	500/620	510 kg
50013063	Vpust (pero-drážka), Typ T30/30-VO s odtokom vrátane liatinového roštu	1000	400/450	500/620	415 kg
50013030	Vpust (pero-pero), Typ T30/30-VU s odtokom vrátane liatinového roštu	1000	400/450	500/620	406 kg
50000011	Šachtové dno k vpustu s odtokom DN 200 vrátane KG-presuvky	550	550	380	121 kg
50013066	Protipožiarňny kus Typ PP (pero-drážka)	2000	400/500	1.070	1.739 kg
50013074	Čelná stena Typ ZU (pero)	120	400/450	620	83 kg
50013075	Koncová stena Typ ZZ (drážka)	120	400/450	620	58 kg
50000022	Zdvíhacie háky pre profil I-3, súprava 2 ks				4,4 kg

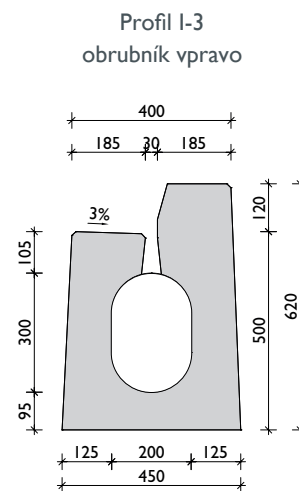


Skrátené kusy iba na objednávku.

BG-CLASSIC BG-SL Štrbinové žľaby, profil I-3, DN 20x30 - Tr. D 400 kN

s priebežnou štrbinou a obrubníkom 12 cm vpravo, S alebo BEZ spádu

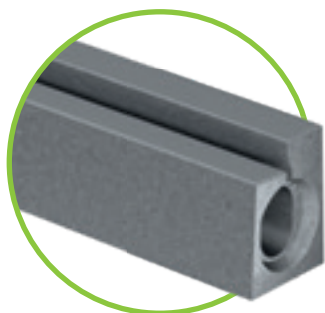
Art.-Nr.	Žľab	Dĺžka	Stavebná šírka	Výška	Hmotnosť na meter
50013000	BG-Štrbinový žľab, Profil I-3, Typ T30/30, bez spádu	4000	400/450	500/620	1.704 kg
50013010	BG-Štrbinový žľab, Profil I-3, Typ T28/28, bez spádu	4000	400/450	500/620	1.741 kg
50013011	BG-Štrbinový žľab, Profil I-3, Typ T26/26, bez spádu	4000	400/450	500/620	1.776 kg
50013012	BG-Štrbinový žľab, Profil I-3, Typ T24/24, bez spádu	4000	400/450	500/620	1.809 kg
50013013	BG-Štrbinový žľab, Profil I-3, Typ T22/22, bez spádu	4000	400/450	500/620	1.843 kg
50013014	BG-Štrbinový žľab, Profil I-3, Typ T20/20, bez spádu	4000	400/450	500/620	1.880 kg
50013001	BG-Štrbinový žľab, Profil I-3, Typ G28/30, s 0,5 % spádom	4000	400/450	500/620	1.723 kg
50013002	BG-Štrbinový žľab, Profil I-3, Typ G26/28, s 0,5 % spádom	4000	400/450	500/620	1.757 kg
50013003	BG-Štrbinový žľab, Profil I-3, Typ G24/26, s 0,5 % spádom	4000	400/450	500/620	1.792 kg
50013004	BG-Štrbinový žľab, Profil I-3, Typ G22/24, s 0,5 % spádom	4000	400/450	500/620	1.826 kg
50013005	BG-Štrbinový žľab, Profil I-3, Typ G20/22, s 0,5 % spádom	4000	400/450	500/620	1.860 kg



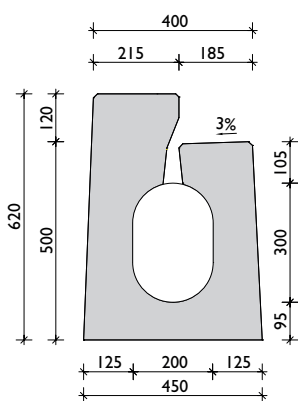
Príslušenstvo

pre BG-CLASSIC BG-SL Štrbinové žľaby, profil I-3

Art.-Nr.	Príslušenstvo	Dĺžka	Stavebná šírka	Výška	Hmotnosť na meter
50013020	BG-Štrbinový žľab, Profil I-3, Typ G20/22, s 0,5 % spádom	1000	400/450	500/620	462 kg
50013027	Čistiaci kus (pero-pero), Typ T20/20-CS vrátane liatinového roštu	1000	400/450	500/620	510 kg
50013023	Vpust (pero-drážka), Typ T30/30-VO s odtokom vrátane liatinového roštu	1000	400/450	500/620	415 kg
50013030	Vpust (pero-pero), Typ T30/30-VU s odtokom vrátane liatinového roštu	1000	400/450	500/620	406 kg
50000011	Šachtové dno k vpustu s odtokom DN 200 vrátane KG-presuvky	550	550	380	121 kg
50013026	Protipožiarny kus Typ PP (pero-drážka)	2000	400/500	1.070	1.739 kg
50013034	Čelná stena Typ ZU (pero)	120	400/450	620	83 kg
50013035	Koncová stena Typ ZZ (drážka)	120	400/450	620	58 kg
50000022	Zdvíhacie háky pre profil I-3, súprava 2 ks				4,4 kg



profil I-5
obrubník vľavo



BG-CLASSIC BG-SL Štrbinové žľaby, profil I-5, DN 20x30 - Tr. D 400 kN s priebežnou štrbinou a obrubníkom 12 cm vľavo, S alebo BEZ spádu

Art.-Nr.	Žľab	Dĺžka	Stavebná šírka	Výška	Hmotnosť na meter
50015040	BG-Štrbinový žľab, Profil I-3, Typ T30/30, bez spádu	4000	400/450	500/620	1.741 kg
50015050	BG-Štrbinový žľab, Profil I-3, Typ T28/28, bez spádu	4000	400/450	500/620	1.776 kg
50015051	BG-Štrbinový žľab, Profil I-3, Typ T26/26, bez spádu	4000	400/450	500/620	1.808 kg
50015052	BG-Štrbinový žľab, Profil I-3, Typ T24/24, bez spádu	4000	400/450	500/620	1.844 kg
50015053	BG-Štrbinový žľab, Profil I-3, Typ T22/22, bez spádu	4000	400/450	500/620	1.880 kg
50015054	BG-Štrbinový žľab, Profil I-3, Typ T20/20, bez spádu	4000	400/450	500/620	1.912 kg
50015041	BG-Štrbinový žľab, Profil I-3, Typ G28/30, s 0,5 % spádom	4000	400/450	500/620	1.758 kg
50015042	BG-Štrbinový žľab, Profil I-3, Typ G26/28, s 0,5 % spádom	4000	400/450	500/620	1.792 kg
50015043	BG-Štrbinový žľab, Profil I-3, Typ G24/26, s 0,5 % spádom	4000	400/450	500/620	1.827 kg
50015044	BG-Štrbinový žľab, Profil I-3, Typ G22/24, s 0,5 % spádom	4000	400/450	500/620	1.861 kg
50015045	BG-Štrbinový žľab, Profil I-3, Typ G20/22, s 0,5 % spádom	4000	400/450	500/620	1.895 kg

Príslušenstvo

pre BG-CLASSIC Štrbinové žľaby, profil I-5

Art.-Nr.	Príslušenstvo	Dĺžka	Stavebná šírka	Výška	Hmotnosť na meter
50015060	Čistiaci kus (pero-drážka), Typ T30/30-CO vrátane liatinového roštu	1000	400/450	500/620	467 kg
50015027	Čistiaci kus (pero-pero), Typ T20/20-CS vrátane liatinového roštu	1000	400/450	500/620	515 kg
50015063	Vpust (pero-drážka), Typ T30/30-VO s odtokom vrátane liatinového roštu	1000	400/450	500/620	420 kg
50015030	Vpust (pero-pero), Typ T30/30-VU s odtokom vrátane liatinového roštu	1000	400/450	500/620	411 kg
50000011	Šachtové dno k vpustu s odtokom DN 200 vrátane KG-presuvky	550	550	380	121 kg
50015074	Čelná stena Typ ZU (pero)	120	400/450	620	84 kg
50015075	Koncová stena Typ ZZ (drážka)	120	400/450	620	59 kg
50000022	Zdvíhacie háky pre profil I-5, súprava 2 ks				4,4 kg

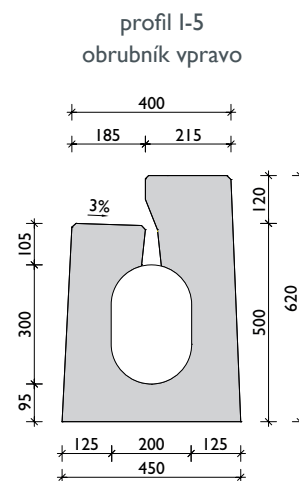


Skrátené kusy iba na objednávku.

BG-CLASSIC BG-SL Štrbinové žľaby, profil I-5, DN 20x30 - Tr. D 400 kN

s priebežnou štrbinou a obrubníkom 12 cm vpravo, S alebo BEZ spádu

Art.-Nr.	Žľab	Dĺžka	Stavebná šírka	Výška	Hmotnosť na meter
50015000	BG-Štrbinový žľab, Profil I-3, Typ T30/30, bez spádu	4000	400/450	500/620	1.741 kg
50015010	BG-Štrbinový žľab, Profil I-3, Typ T28/28, bez spádu	4000	400/450	500/620	1.776 kg
50015011	BG-Štrbinový žľab, Profil I-3, Typ T26/26, bez spádu	4000	400/450	500/620	1.808 kg
50015012	BG-Štrbinový žľab, Profil I-3, Typ T24/24, bez spádu	4000	400/450	500/620	1.844 kg
50015013	BG-Štrbinový žľab, Profil I-3, Typ T22/22, bez spádu	4000	400/450	500/620	1.880 kg
50015014	BG-Štrbinový žľab, Profil I-3, Typ T20/20, bez spádu	4000	400/450	500/620	1.912 kg
50015001	BG-Štrbinový žľab, Profil I-3, Typ G28/30, s 0,5 % spádom	4000	400/450	500/620	1.758 kg
50015002	BG-Štrbinový žľab, Profil I-3, Typ G26/28, s 0,5 % spádom	4000	400/450	500/620	1.792 kg
50015003	BG-Štrbinový žľab, Profil I-3, Typ G24/26, s 0,5 % spádom	4000	400/450	500/620	1.827 kg
50015004	BG-Štrbinový žľab, Profil I-3, Typ G22/24, s 0,5 % spádom	4000	400/450	500/620	1.861 kg
50015005	BG-Štrbinový žľab, Profil I-3, Typ G20/22, s 0,5 % spádom	4000	400/450	500/620	1.895 kg

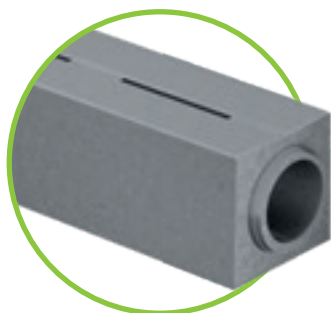


Príslušenstvo

pre BG-CLASSIC BG-SL Štrbinové žľaby, profil I-5

Art.-Nr.	Príslušenstvo	Dĺžka	Stavebná šírka	Výška	Hmotnosť na meter
50015020	Čistiaci kus (pero-drážka), Typ T30/30-CO vrátane liatinového roštu	1000	400/450	500/620	467 kg
50015027	Čistiaci kus (pero-pero), Typ T20/20-CS vrátane liatinového roštu	1000	400/450	500/620	515 kg
50015023	Vpust (pero-drážka), Typ T30/30-VO s odtokom vrátane liatinového roštu	1000	400/450	500/620	420 kg
50015030	Vpust (pero-pero), Typ T30/30-VU s odtokom vrátane liatinového roštu	1000	400/450	500/620	411 kg
50000011	Šachtové dno k vpustu s odtokom DN 200 vrátane KG-presuvky	550	550	380	121 kg
50015034	Čelná stena Typ ZU (pero)	120	400/450	620	84 kg
50015035	Koncová stena Typ ZZ (drážka)	120	400/450	620	59 kg
50000022	Zdvíhacie háky pre profil I-5, súprava 2 ks				4,4 kg

BG-CLASSIC BG-SL Štrbinové žľaby



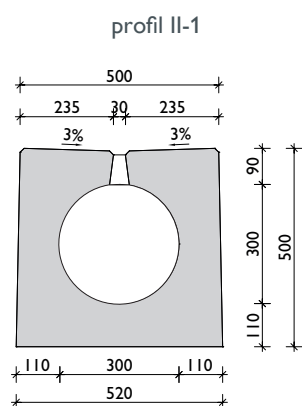
BG-CLASSIC BG-SL Štrbinové žľaby, profil II-1, DN 30x30 – Tr. D 400 kN
 prerušovaná štrbina, vnútorný priemer 30x30 cm, bez spádu

Art.-Nr.	Žľab	Dĺžka	Stavebná šírka	Výška	Hmotnosť na meter
50021000	BG-Štrbinový žľab, profil II-1, Typ T30/30, bez spádu	4000	500/520	500	1.700 kg

Príslušenstvo

pre BG-CLASSIC BG-SL Štrbinové žľaby, profil II-1

Art.-Nr.	Príslušenstvo	Dĺžka	Stavebná šírka	Výška	Hmotnosť na meter
50021180	Čistiaci kus, Typ CO (pero-drážka) vrátane liatinového roštu	1000	500/520	500	419 kg
50021182	Čistiaci kus, Typ CS (pero-pero) vrátane liatinového roštu	1000	500/520	500	429 kg
50021181	Vpust Typ VO (pero-drážka) s odtokom vrátane liat. roštu	1000	500/520	500	389 kg
50021183	Vpust Typ VU (pero-pero) s odtokom vrátane liat. roštu	1000	500/520	500	379 kg
50000011	Šachtové dno k vpustu s odtokom DN 200 vrátane KG-presuvky	550	550	380	121 kg
50021162	Čelná stena Typ ZU (pero)	120	500/520	500	84 kg
50021163	Koncová stena Typ ZZ (drážka)	120	500/520	500	57 kg
50000021	Zdvíhacie háky pre profil II-1, súprava 2 ks				4 kg



BG-CLASSIC BG-SL Štrbinové žľaby, profil II-1, DN 30x30 – class F 900 kN
 prerušovaná štrbina, vnútorný priemer 30x30 cm, bez spádu

Art.-Nr.	Žľab	Dĺžka	Stavebná šírka	Výška	Hmotnosť na meter
50021100	BG-Štrbinový žľab, profil II-1, Typ T30/30, bez spádu	4000	500/520	500	1.700 kg

Príslušenstvo

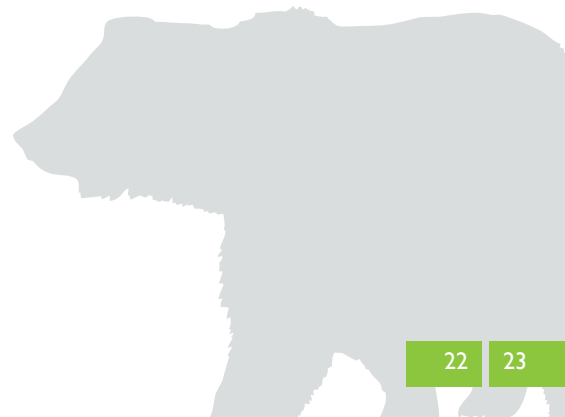
pre BG-CLASSIC BG-SL Štrbinové žľaby, profil II-1

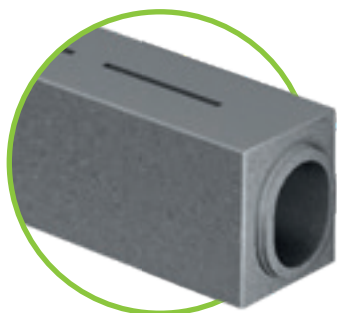
Art.-Nr.	Príslušenstvo	Dĺžka	Stavebná šírka	Výška	Hmotnosť na meter
50021180	Čistiaci kus, Typ CO (pero-drážka) vrátane liatinového roštu	1000	500/520	500	419 kg
50021182	Čistiaci kus, Typ CS (pero-pero) vrátane liatinového roštu	1000	500/520	500	429 kg
50021181	Vpust Typ VO (pero-drážka) s odtokom vrátane liat. roštu	1000	500/520	500	389 kg
50021183	Vpust Typ VU (pero-pero) s odtokom vrátane liat. roštu	1000	500/520	500	379 kg
50000011	Šachtové dno k vpustu s odtokom DN 200 vrátane KG-presuvky	550	550	380	121 kg
50021162	Čelná stena Typ ZU (pero)	120	500/520	500	84 kg
50021163	Koncová stena Typ ZZ (drážka)	120	500/520	500	57 kg
50000021	Zdvíhacie háky pre profil II-1, súprava 2 ks				4 kg



Skrátené kusy iba na objednávku.

Referencie





BG-CLASSIC BG-SL Štrbinové žľaby, profil III-1, DN 30x30 – Tr. D 400 kN

prerušovaná štrbina, vnútorný priemer 30x30 cm, bez spádu

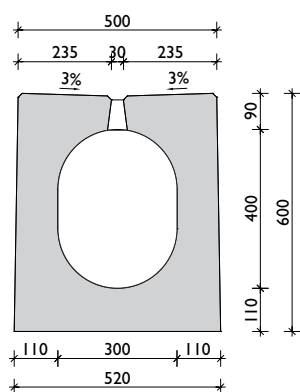
Art.-Nr.	Žľab	Dĺžka	Stavebná šírka	Výška	Hmotnosť na meter
50031000	BG-Štrbinový žľab, profil III-1, Typ T40/40, bez spádu	4000	500/520	600	1.900 kg

Príslušenstvo

pre BG-CLASSIC BG-SL Štrbinové žľaby, profil III-1

Art.-Nr.	Príslušenstvo	Dĺžka	Stavebná šírka	Výška	Hmotnosť na meter
50031180	Čistiaci kus, Typ CO (pero-drážka) vrátane liatinového roštu	1000	500/520	600	468 kg
50031182	Čistiaci kus, Typ CS (pero-pero) vrátane liatinového roštu	1000	500/520	600	479 kg
50031181	Vpust Typ VO (pero-drážka) s odtokom vrátane liat. roštu	1000	500/520	600	438 kg
50031183	Vpust Typ VU (pero-pero) s odtokom vrátane liat. roštu	1000	500/520	600	427 kg
50000011	Šachtové dno k vpustu s odtokom DN 200 vrátane KG-presuvky	550	550	380	121 kg
50031162	Čelná stena Typ ZU (pero)	120	500/520	600	102 kg
50031163	Koncová stena Typ ZZ (drážka)	120	500/520	600	67 kg
50000021	Zdvíhacie háky pre profil III-1, súprava 2 ks				4 kg

profil III-1



BG-CLASSIC BG-SL Štrbinové žľaby, profil III-1, DN 30x30 – class F 900 kN

prerušovaná štrbina, vnútorný priemer 30x30 cm, bez spádu

Art.-Nr.	Žľab	Dĺžka	Stavebná šírka	Výška	Hmotnosť na meter
50031100	BG-Štrbinový žľab, profil III-1, Typ T40/40, bez spádu	4000	500/520	600	1.900 kg

Príslušenstvo

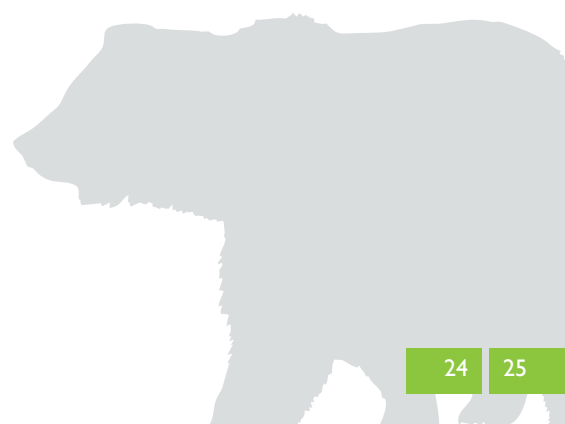
pre BG-CLASSIC BG-SL Štrbinové žľaby, profil III-1

Art.-Nr.	Príslušenstvo	Dĺžka	Stavebná šírka	Výška	Hmotnosť na meter
50031180	Čistiaci kus, Typ CO (pero-drážka) vrátane liatinového roštu	1000	500/520	600	468 kg
50031182	Čistiaci kus, Typ CS (pero-pero) vrátane liatinového roštu	1000	500/520	600	479 kg
50031181	Vpust Typ VO (pero-drážka) s odtokom vrátane liat. roštu	1000	500/520	600	438 kg
50031183	Vpust Typ VU (pero-pero) s odtokom vrátane liat. roštu	1000	500/520	600	427 kg
50000011	Šachtové dno k vpustu s odtokom DN 200 vrátane KG-presuvky	550	550	380	121 kg
50031162	Čelná stena Typ ZU (pero)	120	500/520	600	102 kg
50031163	Koncová stena Typ ZZ (drážka)	120	500/520	600	67 kg
50000021	Zdvíhacie háky pre profil III-1, súprava 2ks				4 kg



Skrátené kusy iba na objednávku.

Referencie



Príslušenstvo

BG-SL Štrbinové žľaby - Systém CS-Beton



Sump unit, bottom part (on shaft)



Sump unit, top part



Installed sump unit



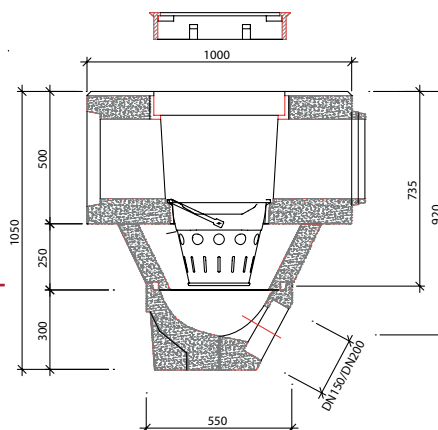
Vpust

Vpust sa vyrába v dĺžke 1000 mm a pozostáva z viacerých častí. Najprv musíme uložiť spodný diel tak, aby sa nemohol otočiť alebo posunúť. Potom naň položíme vrchný diel s prípravou na spodný odtok. Vyrábajú sa 2 varianty vrchného dielu – podľa možnosti pripojenia do žľabovej línie (pero – pero alebo drážka – pero). Latínový rošt je pevne uchytený do rámu spojovacím materiálom.

Detail zabudovania vpustu

vpust s kalovým košom a kónusom

šachtové dno
DN 150 alebo DN 200



Kalový kôš (vložený do vpustu)

Pozinkovaný kalový kôš je súčasťou vpustu. Slúži na zachytávanie hrubých nečistôt a dá sa kedykoľvek vybrať a vyčistiť.

Čelné steny/koncové steny

Čelné steny (pero) alebo koncové steny (drážka) slúžia na čisté, utesnené ukončenie žľabovej línie.

Protipožiarny kus

Protipožiarny kus sa vyrába v dĺžke 2000 mm a slúži na bezpečné uhasenie horiacich kvapalín (napr. olej, pohonné látky) v tuneloch.

Vďaka zabudovanej nornej stene sa zabráni ďalšiemu horeniu tekutej látky v žľabe.



Oblúkový kus

Pomocou tohto elementu vieme urobiť rádus na jednom metri od 7° do max. 45°. Táto flexibilita uľahčuje ukladanie.

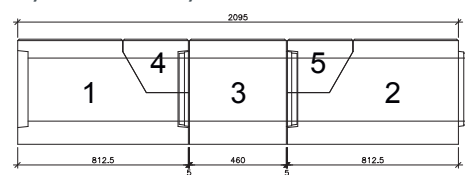


Výmenný kus/ skráteneý kus

Výmenný kus - pozostáva z 5 častí a slúži na nekomplikovanú výmenu poškodených žľabov v jestvujúcej línii.

Elemnet č. 3 je v podstate "náhradný diel". Dodávame ho v dĺžkach od 2100 mm do max. 40000 mm.

Výkres uloženia výmenného kusu



Čistiaci kus

Čistiaci kus má dĺžku 1000 mm a ponúkame ho v dvoch vyhotoveniach - podľa napojenia alebo pozície v žľabovej línii. Systém pero-drážka alebo pero-pero. Liatinový kryt je pevne ukotvený spojovacím materiálom. Dá sa však jednoducho otvoriť.



Zdvíhacie háky

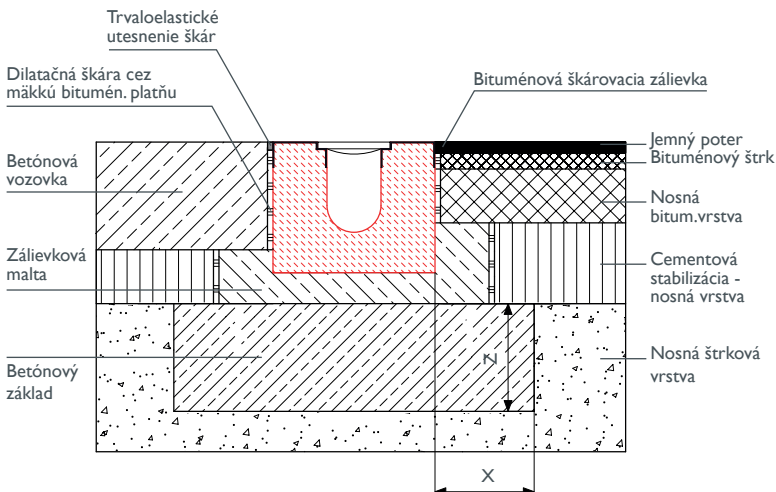
Pomocou hákov je ukladanie žľabov rýchle a efektívne.



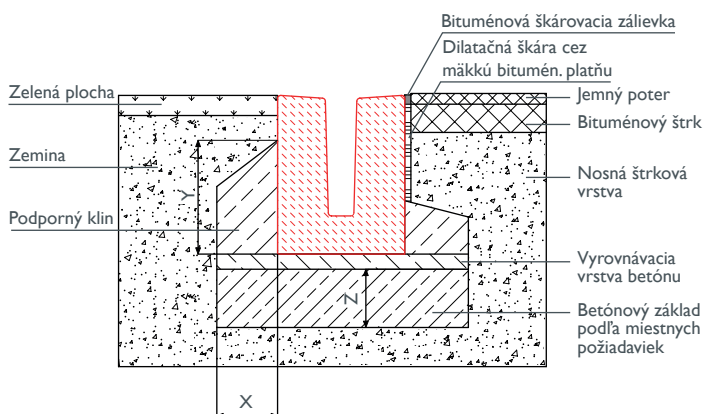
BG-Príklady zabudovania

BG-SI Letištné žľaby a BG-SL Štrbinové žľaby

BG-CLASSIC BG-SI Letištné žľaby.



BG-CLASSIC BG-SL Štrbinové žľaby.



Náš návod na pokládku a príklady na zabudovanie sú štandardné aplikácie. Vždy treba brať do úvahy miestne terénne danosti, triedy zaťaženia podľa STN EN 1433, ako aj v odborných kruhoch všeobecne známe technické postupy. Ak by ste preto mali záujem o špeciálny druh zabudovania, oslovte našich odborníkov, ktorí zohľadnia všetky technické normy a predpisy.

1. Podmienkou zabudovania je mechanicky dobre zhutnená nosná vrstva alebo armované betónové platne podľa požiadavky projektanta. BG žľaby kladíme na drevené kláty alebo vlhký betónový základ a zalievame vysokopevnostnou maltou. Details sú v tabuľke a v reze. Žľaby osádzame BG kliešťami alebo pomocou iných zdvíhacích zariadení.
2. Žľaby začíname osádzať od posledného kusu s vývodom pre odtok. Na každom žľabe je šípku označený smer odtoku.
3. Škárky spojov medzi jednotlivými žľabmi sa musia vyšpárovat' cementovou maltou príp. tesniacou hmotou na betón. Pri nárokoch na tesnosť stykov, sa tieto vyplnia trvalo elastickým tmelom. (BG – Tesniaci systém).
4. Pred pokládkou susediacich vrstiev treba osadiť rošty. Pri hutnení okolitých vrstiev (napr. zámokovej dlažby, asfaltu) treba dbať na to, aby sa neposúvali smerom k žľabom, a tým sa predchádzalo ich mechanickému poškodeniu.
5. Pri montáži roštov treba použiť skrutky a matice. Rošt tak bude pevne spojený so žľabom.
6. Z dôvodu eliminovania horizontálnych síl (napr. betónové plochy, KSC, CS, šikmé plochy) treba vytvoriť paralelne so žľabom v max. vzdialenosti 30 – 200 cm od steny žľabu dilatačnú škáru na celú výšku žľabu prerušením cement. – bet. krytu, KSC, CS (STN 736123). Priečna dilatačná škára prechádza miestom styku dvoch žľabov. Pri väčších betónových plochách doporučame rezať dilatačné škáry podľa výkresu dilatačných škár, ktorý treba žiadať od projektanta.
7. Horná vrstva cestného telesa a okolitých plôch má prevyšovať hranu žľabu o 3-5 mm. Dbajte, aby vrstvy cestného telesa nesadali. Zabráni sa tým mechanickému poškodeniu žľabu napr. pri odhrňaní snehu.
8. Pre vpusty platí ten istý postup.

Trieda zaťaženia	A 15	B 125	C 250	D 400	E 600	F 900
Betónová zmes - základ podľa STN 206-1*	C16/20	C20/25	C20/25	C25/30	C25/30	C25/30
šírka základu: X	>8 cm	>10 cm	>15 cm	>15 cm	>15 cm	>20 cm
výška základu: Y						
BG-SI	nevyžaduje					
BG-SL	min. stav. výška žľabu -15 cm					
hrúbka základu: Z	>8 cm	>10 cm	>15 cm	>20 cm	>20 cm	>25 cm

*Betónová zmes musí vyhovovať minimálnym a miestnym požiadavkám.

POZOR: Pri každom zabudovaní treba zohľadniť nájazdové, brzdiace a točné sily. Technické zmeny vyhradené.

Ďalšie informácie nájdete na našej stránke www.bg-graspointner.com. Pri neštandardných situáciách kontaktujte priamo nás alebo našich obchodných zástupcov.

Detail zabudovania



BG-Príklady zabudovania

BG-SL Štrbinové žľaby - Systém CS-Betón



Všeobecný návod na pokládku:

Náš návod na pokládku a príklady na zabudovanie sú štandardné aplikácie. Vždy treba brať do úvahy miestne terénne danosti, triedy zaťaženia, ako aj v odborných kruhoch všeobecne známe technické postupy.

Určujúca norma:

EN 1433 – odvodňovacie žľaby na dopravné plochy
Norma EN 1433 obsahuje výnimku pre rozmery štrbín štrbinových žľabov, ktoré sú zabudované v dopravných plochách, kde je vylúčená cyklistická doprava. Na plochách s povolenou cyklo dopravou je možné zabudovať štrbinové žľaby s 30 mm štrbinou kolmo na smer jazdy alebo maximálne +/- 45° na smer jazdy.

Podklad:

1. Pred pokládkou BG-CLASSIC BG-SL Štrbinových žľabov musíme vziať do úvahy charakter podložia a požadovanú triedu zaťaženia:

Tr. D 400 kN, Typ I

Na dostatočne zhutnenú základovú škáru sa musí zhotoviť základový betón pre osadenie štrbinových žľabov. Základ bude zhotovený z betónu kvality udanej projektantom (minimálne však C 12/15 pre triedu zaťaženia D 400, C 30/37 pre triedy zaťaženia E 600 a F 900 podľa STN EN 206-1 a EN 1433). Následne sa očistí podkladový betón od prípadných nečistôt a nanesie sa naň úložná vrstva vlhkej betónovej zmesi v kvalite udávanej projektantom (min. C 12/15). Zmes musí byť vyrobená z kameniva frakcie nižšej ako 10 mm. So súhlasom technického dozoru je možné použiť vrstvu flexibilného stavebného lepidla (v hrúbke max. 10 mm). Zmes by mala presahovať šírku žľabu o cca. 100 mm na každej strane.

Tr. F 900 kN, Typ M

Pri triede zaťaženia F 900 kN typ M sa vyžaduje staticky prepočítaný železobetónový základ od projektanta. Pri ukladaní na železobetónový základ sa musí medzi žľab a základ naniest' min 2 cm vrstva malty – min. triedy C 25/30. Pri použití zálievkovej malty sú štrbinové žľaby položené na vymedzovacích oceľových profiloch s požadovanou výškou. Takto pripravený žľab sa rovnomerne zaleje zálievkovou maltou. Snažíme sa vyhnúť zalievaniu iba z jednej strany.

V miestach napojenia žľabov sa odporúča osadiť medzi koniec žľabu a úložnú škáru pásik plechu šírky 200 mm a dĺžky 550 mm. Pásik nám zaručí ľahký sklz žľabu do drážky a zamedzí zhrnutiu úložnej vrstvy betónu do škáry medzi štrbinovými žľabmi.



Zdvíhacie zariadenie:

2. Železobetónové BG-CLASSIC BG-SL štrbinové žľaby je možné vykladať aj ukladať iba takým zdvíhacím zariadením, ktoré dovoľuje aj jemné dvíhanie (ukladanie) bremena (napr. autožeriav, vhodný bager). Dbáme na to, aby boli žľaby centrálne uchytené. Zdvíhacie zariadenia rozdeľujeme podľa druhu štrbinových žľabov na malé a veľké.

3. Veľké montážne háky sa používajú pri štrbinových žľaboch s obrubníkom. Zasunutím hákov do štrbiny a ich pootočením o 90° zabezpečíme bezpečné uchytenie.

Spoje žľabov a utesnenie:

4. Ensure that the first channel in the line is precisely positioned. During laying, the surfaces must be precisely aligned.

5. Pri ukladaní stále sledujeme lícovanie žľabov s okolitým povrchom. Na vnútornú plochu hrdla sa naniesie montážny tmel (klzná hmota) v hrúbke cca 0,5 mm. Na prvý spojovací okruh pera druhého žľabu sa nasadí gumené tesnenie tak, aby jeho šikmá plocha smerovala von zo žľabu. Na toto tesnenie sa naniesie tiež klzná hmota.

6. Žľaby spájame tak, že žľab zavesíme na zdvíhacie zariadenie a prisunieme k predchádzajúcemu žľabu až kým sa tesniaci krúžok nezafixuje. Šírka škáry spoja musí mať trvale min. 5 mm a max. 15 mm. Aby boli styčné škáry jednotné, odporúčame vkladat' drevené latky šírky cca. 10 mm. Pri ukladaní žľabov do oblúka môže byť uhol otvorenia škár medzi žľabmi max. 3°.



BG-Príklady zabudovania

BG-SL Štrbinové žľaby - Systém CS-Betón



Povrchové vrstvy a dilatčné škáry:

7. Napojenie vozovky (asfalt, betón) musí byť v súlade s výkresom od projektanta. Pripojené betónové plochy pozdĺž žľabu musia byť dostatočne dilatované, aby z boku nepôsobili na steny žľabu. Tesne po montáži štrbinových žľabov sa na bočné steny štrbinových žľabov prilepí pomocou stavebného lepidla dilatčná vložka po celej výške prefabrikátu. Hrúbka dilatácie musí vždy vychádzať z charakteru projektu a mala by byť jasne definovaná v technickej dokumentácii. Dilatačná vložka musí byť zhotovená z elastického stlačiteľného a objemovo stáleho materiálu (napr. Hobra máčaná v asfalte, EPS 70 a pod.), ktorý je zároveň chránený proti mechanickému poškodeniu pri hutnení okolitých vrstiev. Dilatačné vložky musia byť poskladané tesne vedľa seba bez škár. Jednotlivé styky dilatčných vložiek sa doporučujú navyše prelepiť lepiacou páskou, aby nedošlo k prieniku cementového mlieka a iných tuhých nečistôt. Dilatačné dosky, pri ktorých bude vykonávané hutnenie príľahlých vrstiev sa doporučuje ochrániť pred deformáciou a stlačením priložením pásov plechu min. hrúbky 0,7 mm s presahom 20 mm nad hutnenú vrstvu.



DÔLEŽITÉ Realizátor stavby musí zabezpečiť, aby neprišlo k tuhému spojeniu žľabu a okolitej vozovky (podkladová vrstva ako cementová stabilizácia, vrstvy KSC, povrchová vrstva).

8. Všetky okolité povrchy napojené na žľab musia mať trvalú výšku, ktorá sa rovná min. výške žľabu, aby sa predišlo mechanickým poškodeniam (napr. pri odpratávaní snehu), a aby bol zabezpečený riadny odtok vody.

9. Po dokončení finálnych vrstiev konštrukcie spevnených plôch sa vykoná prerezanie dilatčných vložiek pozdĺž štrbinových žľabov do hĺbky 50 mm. Prerezanú škáru začistíme, vtláčime tesniaci povrazec príslušnej hrúbky a zalejeme zálievkovou hmotou do hĺbky 25 mm. Je tiež nevyhnutné zatmeliť aj škáru medzi čelami jednotlivých štrbinových žľabov. Pred samotným vytmelením je potrebné škáru vyčistiť, odmastiť, vtláčiť tesniaci povrazec (8-10 mm) a použiť tmel (napr. polyuretánový tmel MASTER Sil 40 Sha).



Štrbinové žľaby sú vyrobené z prevzdušňovaného betónu C 45/55, XF4, podľa STN EN 206-1. To znamená, že betón je veľmi pevný, ale krehký. Je preto potrebné zaobchádzať so žľabmi opatrne a vyhýbať sa úderom na hrany prefabrikátov kovovým predmetom alebo vzájomným úderom o seba. Následné opravy sú veľmi zložité a finančne náročné.

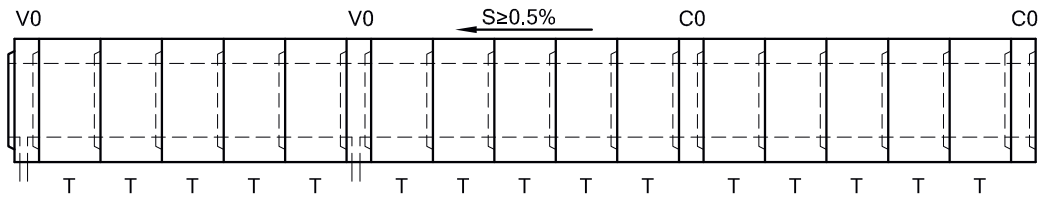


Ďalšie informácie nájdete na našej webstránke
www.say.bg/sk/si_sl alebo sa môžete
priamo obrátiť na našich technikov.

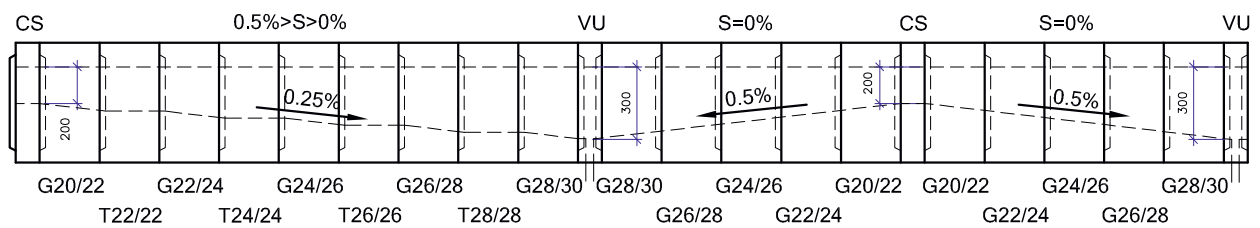


Príklady uloženia

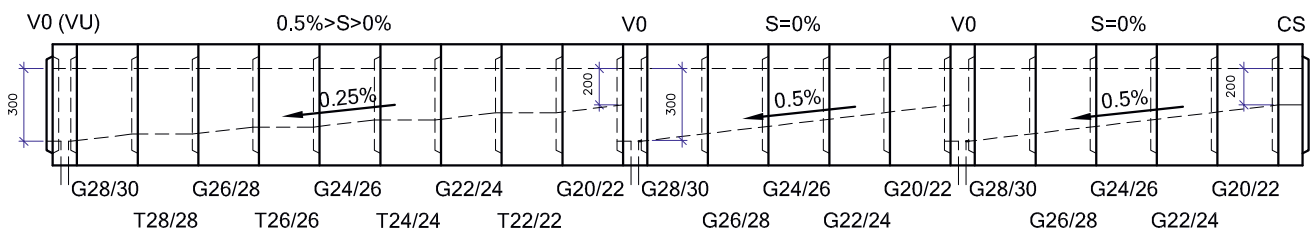
Uloženie štrbinových žľabov bez vnútorného spádu:



Uloženie štrbinových žľabov s vnútorným spádom: (spád žľabov v línii striedky):



Uloženie štrbinových žľabov s vnútorným spádom: (spád žľabov v línii schodíkov):



Legenda:

VO = Vpust s pero - drážkou

VU = Vpust s obojstrannou drážkou

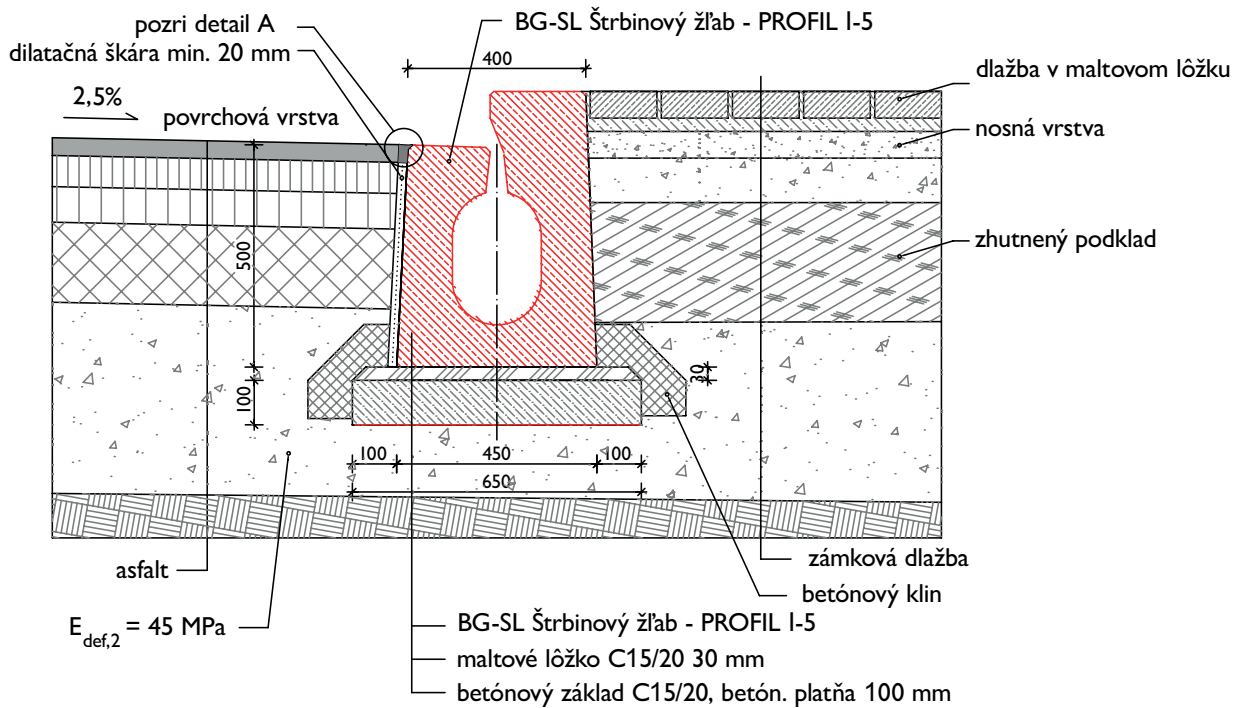
CO = Čistiaci kus s pero - drážkou

CS = Čistiaci kus s obojstrannou drážkou

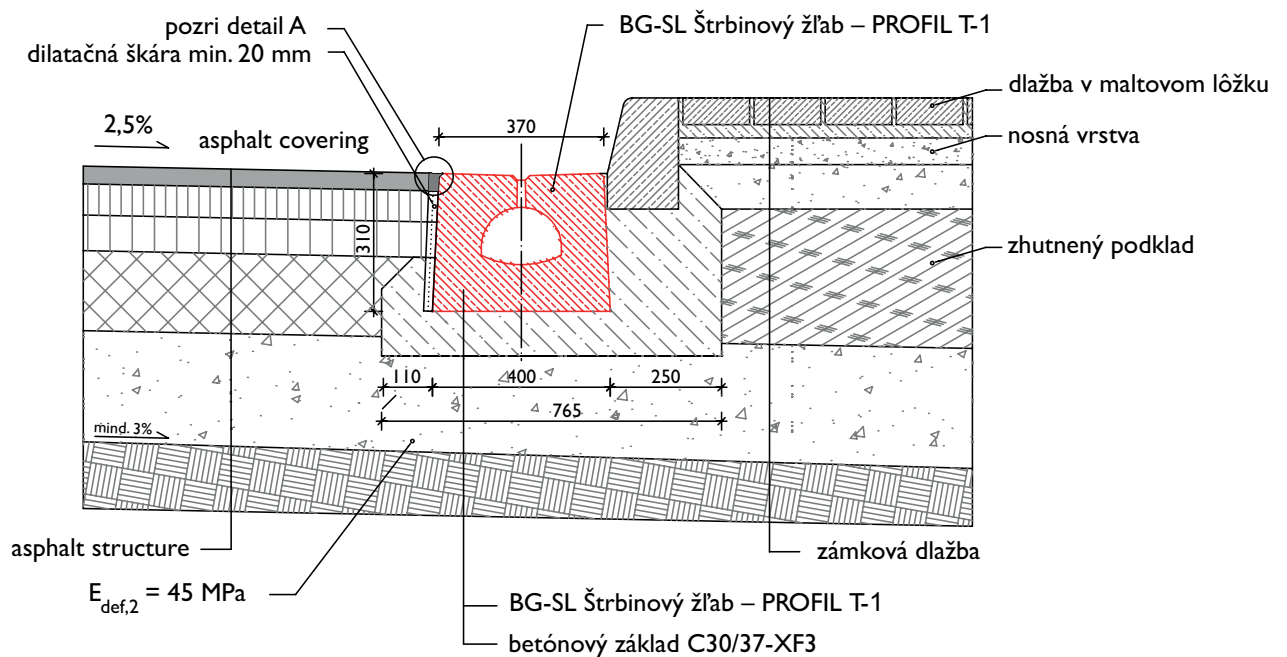
BG-Príklady zabudovania

BG-SL Štrbinové žľaby - Systém CS-Betón

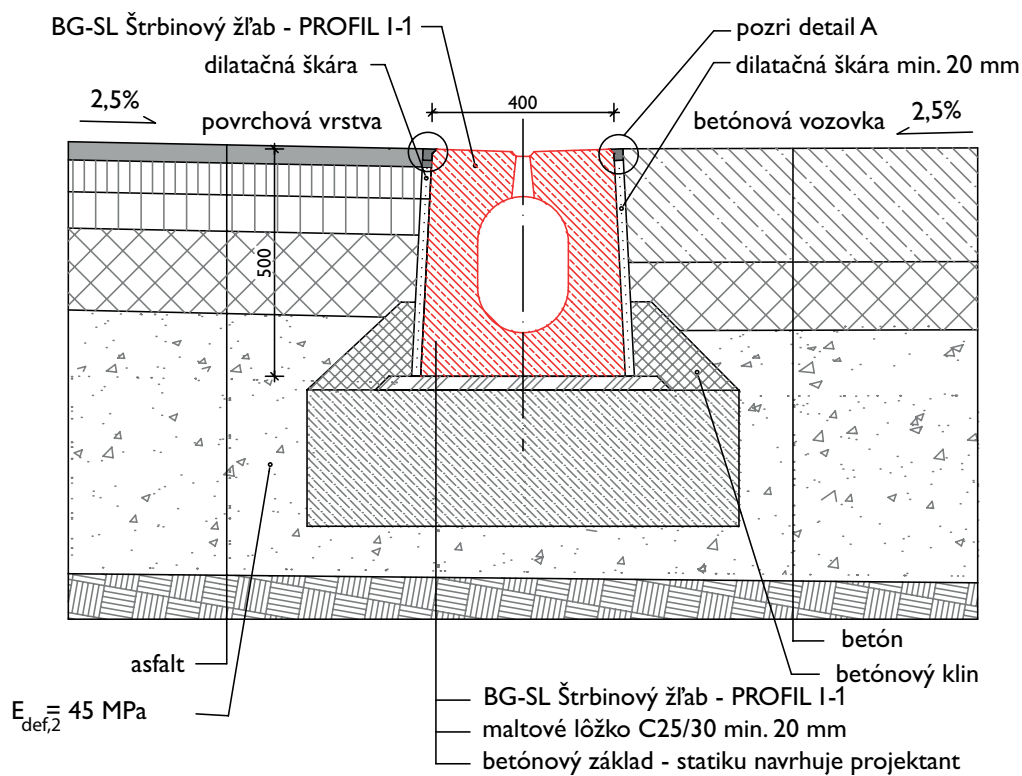
BG-CLASSIC BG-SL Štrbinové žľaby, profil I-5 s obrubníkom:



BG-CLASSIC BG-SL Štrbinové žľaby, profil T-1 uložený pri obrubníku:



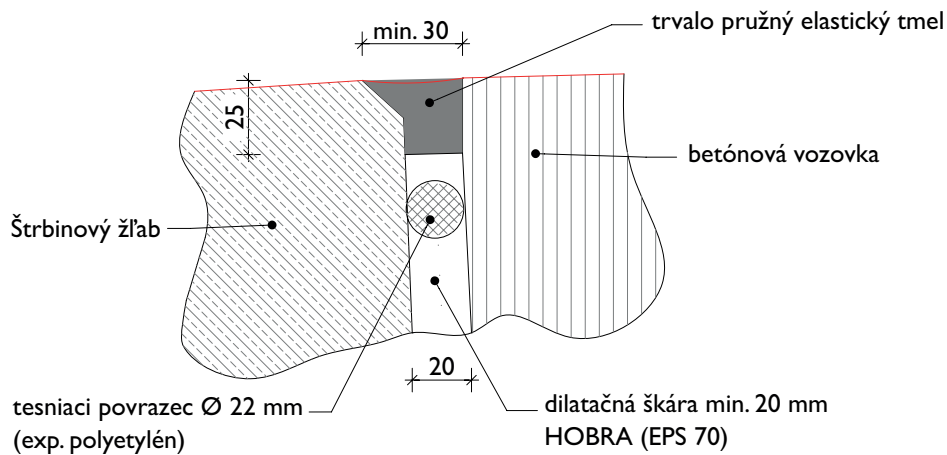
BG-CLASSIC BG-SL Štrbinové žľaby, profil I-1 napojenie betón - asfalt:



Detail dilatačnej škáry:

Upozornenie: dilatácia napr. EPS70, HOBRA ...

detail A:





GRASPOINTNER
Sustainable innovation.

BG-Graspointner s.r.o.
Kuchyňa 586
90052 Kuchyňa
Slovensko

Tel.: +421 34 79 79 622 - 626

Fax: +421 34 77 85 011

E-Mail: odbyt@bg-graspointner.com

Web: www.bg-graspointner.com



Váš predajca výrobkov BG-Graspointner