



GRASPOINTNER
Sustainable innovation.



Die dezente
Art zu
entwässern.



FILCOTEN®

Schlitzaufsatz

Entwässerungssysteme

Stilsicher und stabil

FILCOTEN® Schlitzaufsatz

Architektonisch anspruchsvolle Flächen, bei denen Entwässerung und Optik eine gleichermaßen wichtige Rolle spielen, sind das Einsatzgebiet der FILCOTEN® Schlitzaufsätze. Die schmale Schlitzweite sorgt für die dezente Optik – der darunterliegende Rinnenkörper für den gewünschten Entwässerungsquerschnitt.

Einsatzbereiche

Ideal geeignet für Fußgängerzonen, Innenhöfe, Geh- und Radfahrwege, Sportanlagen, Garten- und Landschaftsbau, Terrassen und ähnliche Flächen.

Klasse C 250

Schlitzweite

Durch die schmale Schlitzweite von nur 12,5 oder 2x6 mm sind diese Rinnenabdeckungen kaum sichtbar und fügen sich perfekt in das Fugenbild der Belagsoberfläche ein.

Schlitzhöhe

Durch die Schlitzhöhen von 80 oder 110 mm für unterschiedliche Einbausituationen geeignet.



Schlitzoptik

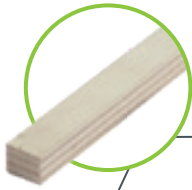
Schlitzaufsätze lieferbar mit Schlitzweite 12,5 mm oder im Heelproof-Design mit einem zusätzlichen Mittelsteg für im von Fußgängern stark frequentierten Bereich. Bei beiden Schlitzaufätzen ist keine Schlitzeinlage notwendig.



GRASPOINTNER
Sustainable innovation.

Bauzeitabdeckung

Während der gesamten Bauzeit sollte die Bauzeitabdeckung im Schlitzaufsatz bleiben, da diese eine Verformung oder Verschmutzung des Systems verhindert.

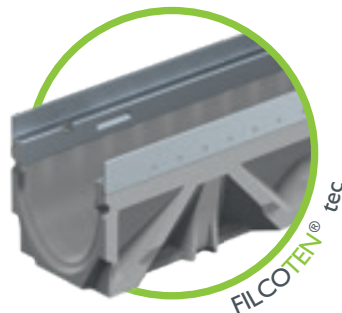
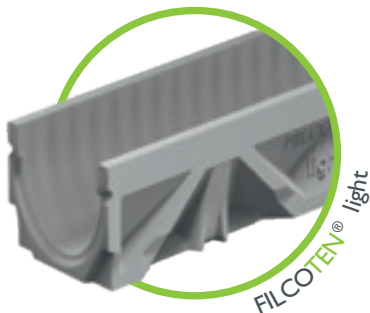


Material

Die Schlitzaufsätze sind aus verzinktem Stahl oder Edelstahl V2A lieferbar.

i Kompatible Ausführung der Rinnenkörper:

Durch das spezielle Design des Schlitzaufsatzes kann dieser mit allen Rinnenkörpern der FILCOTEN® light und tec in den Nennweiten 100 und 150 kombiniert werden.





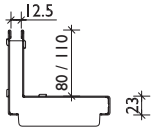
FILCOTEN® Schlitzaufsätze

Nennweite 100



Schlitzaufsätze für Nennweite 100.

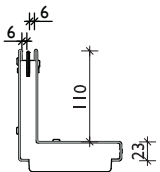
Art.-Nr. verzinkt	Art.-Nr. Edelstahl	Maße in mm	Klasse lt. E-Norm	Schlitzweite in mm	Schlitz- höhe in mm	Gewicht/ Stk.	Einlauf- querschnitt
17110237	17110337	1000/123/103	B 125 kN	SW 12,5	SH 80	4,4 kg	125 cm ² /m
17110238	17110338	500/123/103	B 125 kN	SW 12,5	SH 80	2,2 kg	125 cm ² /m
17110243	17110343	1000/123/133	C 250 kN	SW 12,5	SH 110	5,4 kg	125 cm ² /m
17110244	17110344	500/123/133	C 250 kN	SW 12,5	SH 110	2,7 kg	125 cm ² /m
17111204	17111304	1000/123/133	C 250 kN	SW 2x6	SH 110	5,8 kg	120 cm ² /m
17111205	17111305	500/123/133	C 250 kN	SW 2x6	SH 110	3,0 kg	120 cm ² /m



Schlitzaufsatz Kl. B od. Kl. C
SW 12,5 mm

Revisionschächte für Nennweite 100.

Art.-Nr. verzinkt	Art.-Nr. Edelstahl	Maße in mm	Klasse lt. E-Norm	Schlitzweite in mm	Schlitz- höhe in mm	Gewicht/ Stk.	Einlauf- querschnitt
17110297	17110397	500/123/103	B 125 kN	SW 12,5	SH 80	4,1 kg	125 cm ² /m
17110281	17110381	500/123/133	C 250 kN	SW 12,5	SH 110	5,0 kg	125 cm ² /m
17111206	17111306	500/123/133	C 250 kN	SW 2x6	SH 110	5,3 kg	120 cm ² /m



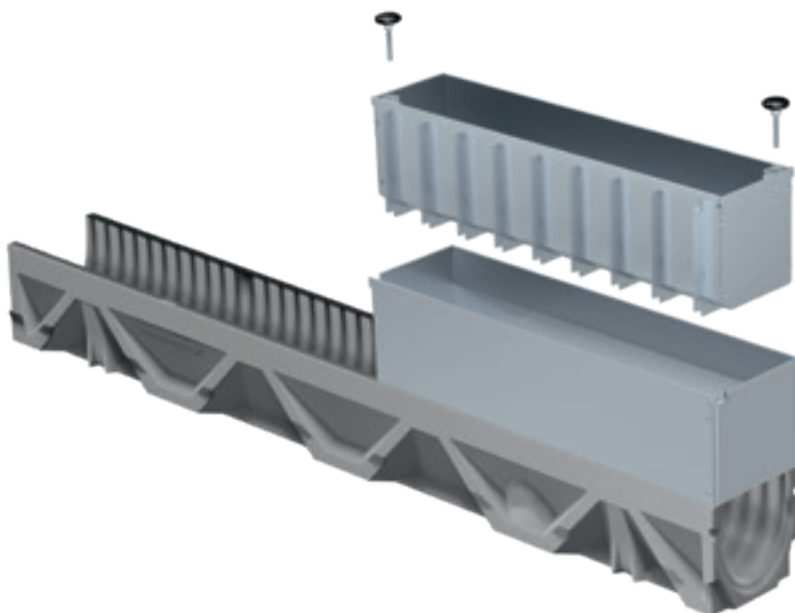
Schlitzaufsatz 2S, Heelproof
Kl. C – SW 2x6 mm

Zubehör für Schlitzaufsätze und Revisionschächte Nennweite 100.

Art.-Nr. verzinkt	Art.-Nr. Edelstahl	Zubehör	Gewicht/ Stk.
37962	– aus Holz	Bauzeitabdeckung für SW 12,5 und SW 2x6 mm, L=1000 mm	0,1 kg
13399	– Kunststoff	Abhebegriffe für Revisionschacht-Abdeckung – Bedarf 2 Stk.	0,1 kg
17110280	17110380	Stirnplatte variable Bauhöhe 80 – 200 mm, für beide SA	0,1 kg



Schlitzaufsätze symmetrisch oder Kl. D 400 sowie Sonderschlitzaufsätze auf Anfrage.



Revisionschacht

Die Revisionschächte werden im Rinnenstrang integriert, die Optik des Strangverlaufes wird dadurch nicht gestört.

Zu Reinigungszwecken kann der innere Teil des Revisionschachtes mittels Abhebegriffen einfach und rasch ausgehoben werden.

FILCOTEN® Schlitzaufsätze

Nennweite 150

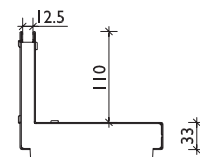
Schlitzaufsätze für Nennweite 150.

Art.-Nr. verzinkt	Art.-Nr. Edelstahl	Maße in mm	Klasse lt. E-Norm	Schlitzweite in mm	Schlitz- höhe in mm	Gewicht/ Stk.	Einlauf- querschnitt
17115243	17115343	1000/173/143	C 250 kN	SW 12,5	SH 110	6,7 kg	125 cm ² /m
17115244	17115344	500/173/143	C 250 kN	SW 12,5	SH 110	3,3 kg	125 cm ² /m
17116204	17116304	1000/173/143	C 250 kN	SW 2x6	SH 110	6,4 kg	120 cm ² /m
17116205	17116305	500/173/143	C 250 kN	SW 2x6	SH 110	3,7 kg	120 cm ² /m



Revisionschächte für Nennweite 150.

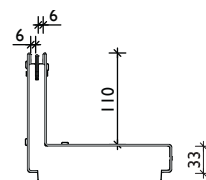
Art.-Nr. verzinkt	Art.-Nr. Edelstahl	Maße in mm	Klasse lt. E-Norm	Schlitzweite in mm	Schlitz- höhe in mm	Gewicht/ Stk.	Einlauf- querschnitt
17115281	17115381	500/173/143	C 250 kN	SW 12,5	SH 110	6,0 kg	125 cm ² /m
17116206	17116306	500/173/143	C 250 kN	SW 2x6	SH 110	6,8 kg	120 cm ² /m



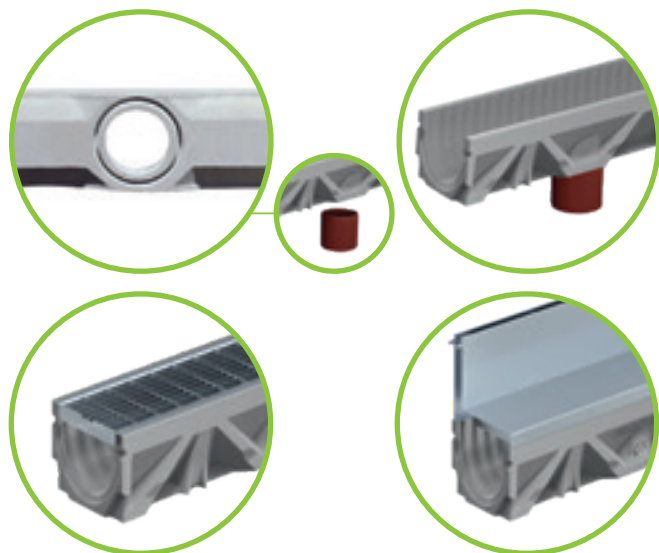
Schlitzaufsatz Kl. C
SW 12,5 mm

Zubehör für Schlitzaufsätze und Revisionschächte Nennweite 150.

Art.-Nr. verzinkt	Art.-Nr. Edelstahl	Zubehör	Gewicht/ Stk.
37962	– aus Holz	Bauzeitabdeckung für SW 12,5 und SW 2x6 mm, L=1000 mm	0,1 kg
13399	– Kunststoff	Abhebegriffe für Revisionschacht-Abdeckung – Bedarf 2 Stk.	0,1 kg
17110280	17110380	Stirnplatte variable Bauhöhe 80 – 200 mm, für beide SA	0,1 kg



Schlitzaufsatz 2S, Heelproof
Kl. C – SW 2x6 mm



Ein-/Ablaufquerschnitt

Bei Rinnen, die eine Stranglänge von mehr als 2 Meter haben, fließt das Wasser mit einem Schlitzaufsatz genau so gut ab, wie mit einer klassischen Abdeckung.

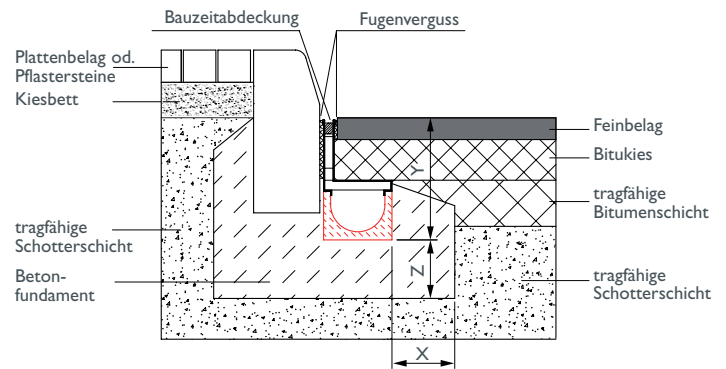
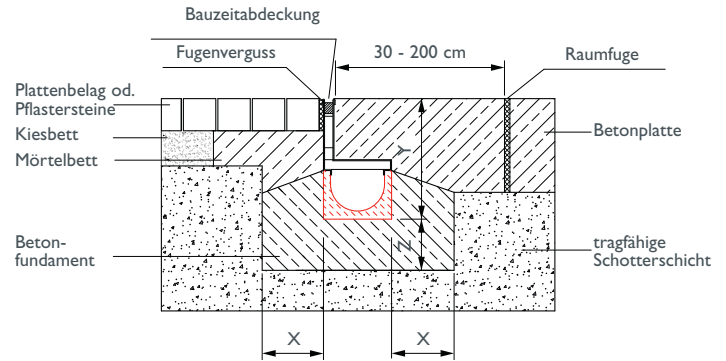
Der Grund:

Der Einlaufquerschnitt des Schlitzaufsatzes ist – wie der Einlaufquerschnitt einer klassischen Abdeckung – größer als der Ablaufquerschnitt des angeschlossenen KG-Rohrs.

So fließt am Ende immer nur die Menge an Wasser ab, die das KG-Rohr zulässt, unabhängig von der Abdeckung.

Einbaudarstellung BG Schlitzaufsätze.

- 1) Das Versetzen der BG-Entwässerungsrinnen erfolgt auf einem Betonfundament nach Ö-Norm B4710-1 oder in Monokornbeton nach RVS 08.18.01. Bei ausgehärteten Betonsohlen ist unbedingt ein Mörtelbett von mindestens 2 cm vorzusehen. Je nach statischen Erfordernissen ist ein seitlicher Stützkeil erforderlich - Details siehe Tabelle und Schnitte.
- 2) Beachten Sie die unterschiedlichen Höhen bei den Gefällerrinnen und beginnen Sie mit dem Versetzen des Rinnenstranges beim Übergang zum Ablauf. Auf jeder BG-Rinne ist die Flussrichtung durch einen Pfeil gekennzeichnet.
- 3) Die Stoßfugen zwischen den einzelnen Rinnenkörpern können mit geeigneten Dichtungsmassen abgedichtet oder verklebt werden.
- 4) Wir empfehlen die BG-Rinnen vor der Montage der Schlitzaufsätze zu reinigen! Zum Schutz vor Verschmutzung und Beschädigung sind Bauzeitabdeckungen in die Schlitzaufsätze einzulegen – diese sind erst nach Fertigstellung der Deckschicht zu entfernen. Achten Sie beim Verdichten des Oberbaus und der Deckschicht darauf, dass die Rinnen sowie die Schlitzaufsätze nicht beschädigt werden.
- 5) Bei auftretenden Horizontalkräften (z.B. bei Betonflächen, Hangneigungen, usw.) ist im Bereich des Fahrbahnanschlusses, im Abstand von 30-200 cm zur Rinne, eine ausreichend dimensionierte Raumfuge vorzusehen. Quer zum Rinnenstrang verlaufende Raumfugen sind in den angrenzenden Betonflächen so anzuordnen, dass diese durch einen Rinnenstoß verlaufen.
- 6) Alle angrenzenden Deckschichten sollten dauerhaft 3-5 mm höher als die Oberfläche des Schlitzaufsatzes verlaufen um mechanische Beschädigungen zu vermeiden (z.B. Schneeräumung) und den Wasserabfluss zu gewährleisten.
- 7) In Bereichen wo verstärkt chemische Angriffe (z.B. Taumittel, Säuren, Laugen usw.) zu erwarten sind, empfehlen wir Schlitzaufsätze aus hochwertigem Edelstahl (z.B. I.4571 – V4A) einzubauen.
- 8) Für Revisionsschächte in Verbindung mit den Sinkkästen gelten sinngemäß dieselben Einbaurichtlinien.



Belastungsklasse	A 15 kN	B 125 kN	C 250 kN
Betongüte - Fundament gem. Ö-Norm B4710-1*	C16/20	C20/25	C20/25
X	≥ 8 cm	≥ 10 cm	≥ 15 cm
Y	mind. Rinnenhöhe -8 cm		
Z	≥ 8 cm	≥ 10 cm	≥ 15 cm
Steckisen	nicht erforderlich		

* Betongüte ist eine Mindestanforderung und den örtlichen Anforderungen anzupassen.

Hinweis: Verzinkte Schlitzaufsätze dürfen nicht auf frischem Kalk- oder Zementmörtel verlegt werden bzw. nicht mit essigsäurem Silikon verfugt werden, um eine verstärkte Korrosion zu vermeiden.



Referenzen



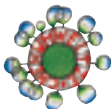


GRASPOINTNER
Sustainable innovation.

BG-Graspointner GmbH
Reinoldstraße 6b
50676 Köln

Tel.: +49 (0) 221 801 42 471
E-Mail: sales.de@bg-graspointner.com
Web: www.bg-graspointner.com

Nachhaltigkeit & Innovationskraft
gilt auch für unsere Printprodukte.



Gedruckt nach der Richtlinie „Druckerzeugnisse“ des Österreichischen Umweltzeichens. gugler* print, Melk, UMZ-Nr. 609, www.gugler.at



Dieses Papier stammt aus
vorbildlich bewirtschafteten
Wäldern und kontrollierten
Quellen.

greenprint*
klimapositiv gedruckt

* Unser Beitrag für das Aufforstungsprojekt der BOKU Wien in Äthiopien.

Ihr Partner für BG-Graspointner Entwässerungssysteme