



GRASPOINTNER
Sustainable innovation.



Mit Sicherheit
besser
ankommen.

BG-ROAD

LEFIX® Bankettplatten

LPF Leitpflock-Fundamentsteine

VZF Verkehrszeichen-Fundamente

Verkehrssysteme

Erfahren Sie mehr **Sicherheit** und **Effizienz**.



Jede Stunde an jedem Tag bessere Straßen: Entdecken Sie unsere Verkehrssysteme.

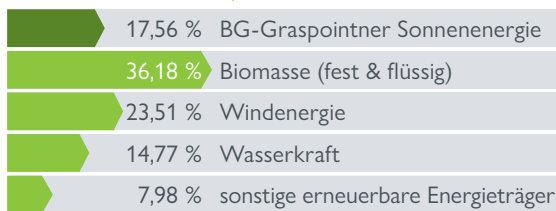
Straßen sind die Lebensadern einer jeden Gemeinde. Sie müssen immer befahrbar sein: 365 Tage im Jahr, 7 Tage in der Woche, 24 Stunden am Tag.

Mit unseren Verkehrssystemen gewährleisten Sie die dauerhafte Funktionstüchtigkeit der Verkehrsinfrastruktur Ihrer Gemeinde – aber nicht nur das: Dank ausgeklügelter Konstruktionen und innovativer Materialien optimieren unsere Bankettplatten, Fundamentsteine und Reflexionsprodukte die Sicherheit sowie Wirtschaftlichkeit von Straßen.





BG-Ökostrom ¹⁾



100 % nachhaltiger Energie Footprint

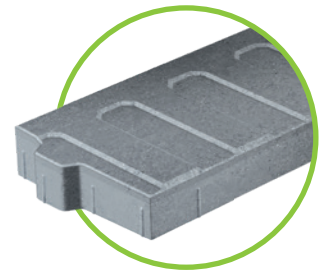
- Ertrag aus eigener PV-Anlage im Jahr 2022
- Daten externer Strommix Stand 2022

¹⁾ Am Standort Oberwang/AT

Wenn Nachhaltigkeit zum Prinzip wird.

Nachhaltigkeit ist bei uns ein zentraler Bestandteil der Firmenkultur. Dies zeigt sich bei den verwendeten Materialien und bei den Herstellungsprozessen. So greifen wir auf einen extrem umweltfreundlichen Energiemix zurück und verzichten weitestgehend auf fossile Brennstoffe.

Auch im Produktionsprozess setzen wir auf Umweltschutz – sei es bei der Auswahl der Rohstoffe oder bei der Vermeidung von überflüssigen Abfällen. Entsprechend haben wir ein Umweltmanagement-System nach der ISO-Norm 14001 implementiert.



BG-ROAD LEFIX®
Bankettplatten S. 4 – 13



BG-ROAD Leitpflock-
Fundamentsteine S. 14 – 17



BG-ROAD Verkehrszeichen-
Fundamente S. 18 – 19



Wegweisende **Stabilität** trifft dauerhafte **Wirtschaftlichkeit.**

Von Jahr zu Jahr steigt das Verkehrsaufkommen – und damit die Belastung für die Straßen. Besonders der expandierende LKW-Verkehr stellt die Stabilität der Fahrbahnen auf eine harte Probe. Die Folgen: zunehmende Kosten für die Straßenerhaltung und eine vermehrte Beeinträchtigung der Sicherheit. Denn beschädigte Straßen können gefährliche Unfälle hervorrufen.

Mehr Haltbarkeit, mehr Sicherheit: die BG-ROAD LEFIX® Bankettplatte.

Mit der BG-ROAD LEFIX® Bankettplatte können Sie dieser Entwicklung Einhalt gebieten. Sie verhindert das Ausbrechen des Banketts und ermöglicht durch die stabile Oberflächenstruktur einfache Lenkkorrekturen. Die Effekte sind ein geringerer Verschleiß des Fahrbahnrandes, ein niedrigerer Wartungsaufwand und somit geringere Kosten. Zudem wird durch das „Rumpeln“ beim Überfahren ein Ende der Fahrbahn signalisiert und dadurch die Sicherheit erhöht.

Abriebfest: Zweischicht-Konstruktion

Die Bankettplatte bietet durch ihren Vorsatzbeton eine glatte, frostbeständige und abriebfeste Oberfläche.

Sicher: Rumpel Effekt

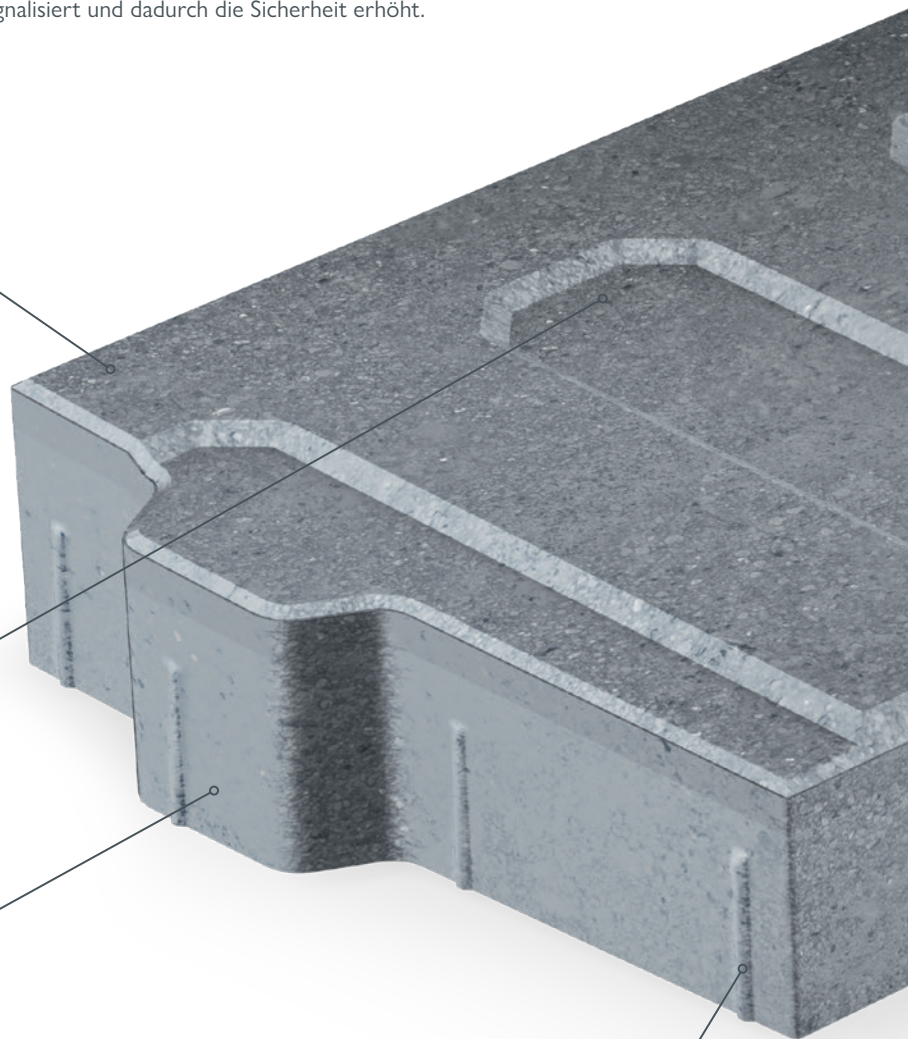
Das Rillenprofil führt beim Überfahren zu einem warnenden Rumpel Effekt, der dem Autofahrer das Ende der Fahrbahn signalisiert.

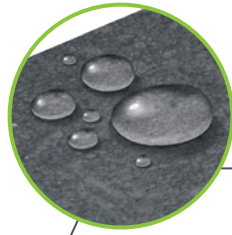
Praktisch: Verzahnung

Eine stirnseitige Verzahnung sorgt für einen verschiebungsfreien Verbund und erleichtert zusätzlich den Einbau.

Einfach: Abstandshilfe

Schützt vor Abplatzung bei Transport und Verlegung.





Hydrophobierte Oberfläche

Ab einer Abnahmemenge von 500 Laufmeter besteht die Möglichkeit die Oberfläche der Bankettplatte vollflächig wasserabweisend zu imprägnieren.

Sauber: Abflussvertiefung

Durch das Rillenprofil wird das Oberflächenwasser kontrolliert nach außen geleitet und so das typische Ausschwemmen des Bankettes verhindert.

DAS ORIGINAL

BG-ROAD LEFIX® Bankettplatte

Mehr Informationen unter: www.say.bg/lefix

CE



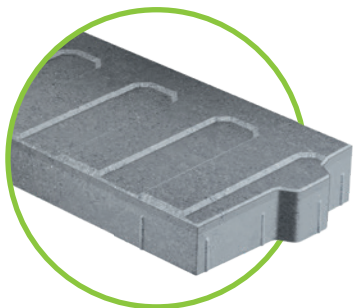
Variabel: Leitpflock-Aussparung

Die optionale Aussparung ermöglicht den einfachen Einbau und Austausch des Leitpflocks.

Die Vorteile auf einen Blick:

- **Dauerhafte Abstützung des asphaltierten Fahrbahnrandes durch die durchgängige BG-ROAD LEFIX®-Längsseite**
- leicht zu verlegen, praktisch wartungsfrei
- keine Verschmutzung der Fahrbahn durch Bankettschotter
- höhere Verkehrssicherheit für LKW, PKW und Zweirad
- **Winterdiensttauglich – Oberfläche mit 3 % Gefälle nach außen**

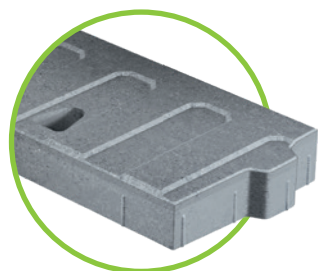
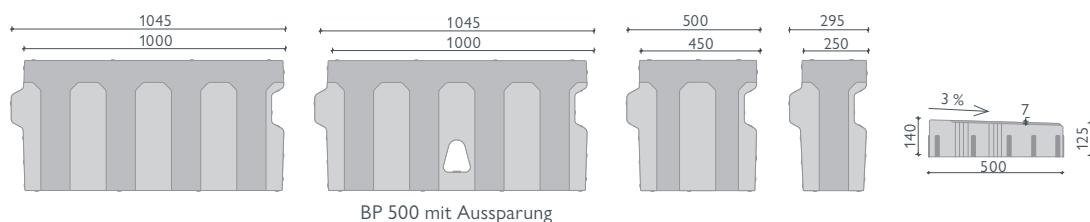
BG-ROAD LEFIX® Bankettplatten



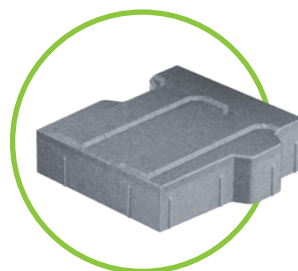
BG-ROAD LEFIX® Bankettplatte BP 500 – grau

Bankettplatte aus Beton C 30/37

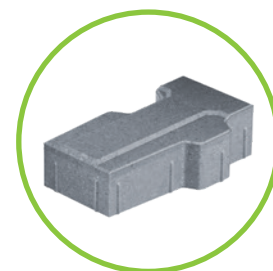
| Art.-Nr. | Typ | L/B in mm | Verlegeradius minimal | Gewicht/ Stk. | Stk./ Palette |
|----------|----------------------------------------------------------------------------|--------------|--------------------------|------------------|------------------|
| 57004 | LEFIX® Bankettplatte BP 500 | 1000/500 | > 16 m | 149 kg | 8 |
| 57000 | LEFIX® Bankettplatte BP 500 mit Aussparung ²⁾ | 1000/500 | > 16 m | 145 kg | 8 |
| 57006 | LEFIX® Bankettplatte BP 500 | 450/500 | > 6 m ¹⁾ | 65 kg | 16 |
| 57008 | LEFIX® Bankettplatte BP 500 | 250/500 | > 4 m ¹⁾ | 36 kg | 24 |
| 57045 | LEFIX® Bankettplatte BP 500, hydrophobiert ³⁾ | 1000/500 | > 16 m | 149 kg | 8 |
| 57055 | LEFIX® Bankettplatte BP 500 mit Aussparung, hydrophobiert ³⁾ | 1000/500 | > 16 m | 145 kg | 8 |
| 57046 | LEFIX® Bankettplatte BP 500, hydrophobiert ³⁾ | 450/500 | > 6 m ¹⁾ | 65 kg | 16 |
| 57047 | LEFIX® Bankettplatte BP 500, hydrophobiert ³⁾ | 250/500 | > 4 m ¹⁾ | 36 kg | 24 |



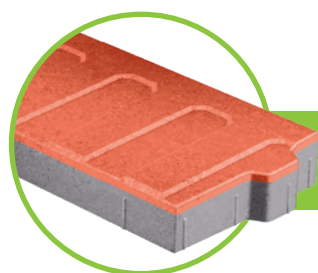
Leitpflockaussparung



BG-ROAD LEFIX®
Bankettplatte 450/500



BG-ROAD LEFIX®
Bankettplatte 250/500



i Unsere BG-ROAD LEFIX® Bankettplatte ist ab 500 Laufmetern auf Anfrage auch in Farbe erhältlich.

¹⁾ Angaben gelten für Innenradien.

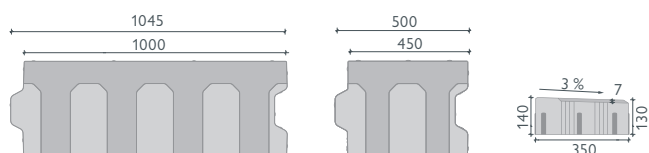
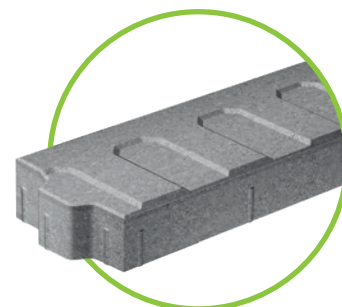
²⁾ Leitpflockaufnahme – 1 Leitpflock pro Platte.

³⁾ Lieferzeit und Verfügbarkeit auf Anfrage – Mindestbestellmenge 500 lfm.

BG-ROAD LEFIX® Bankettplatte BP 350 – grau

Bankettplatte aus Beton C 30/37

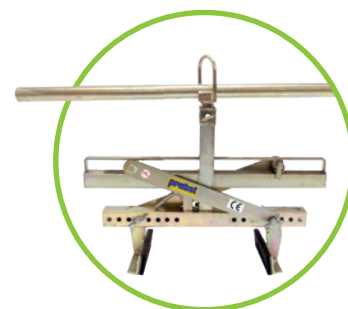
| Art.-Nr. | Typ | L/B in mm | Verlegeradius minimal | Gewicht/ Stk. | Stk./ Palette |
|----------|----------------------------------------------------------|--------------|--------------------------|------------------|------------------|
| 57001 | LEFIX® Bankettplatte BP 350 | 1000/350 | > 16 m | 107,0 kg | 12 |
| 57024 | LEFIX® Bankettplatte BP 350 | 450/350 | > 6 m | 48,0 kg | 12 |
| 57051 | LEFIX® Bankettplatte BP 350, hydrophobiert ³⁾ | 1000/350 | > 16 m | 107,0 kg | 12 |
| 57052 | LEFIX® Bankettplatte BP 350, hydrophobiert ³⁾ | 450/350 | > 6 m | 48,0 kg | 12 |



Zubehör

für BG-ROAD LEFIX® Bankettplatte

| Art.-Nr. | Typ |
|----------|----------------------------------------------------------------------------------------|
| 80017 | LEFIX® Versetzzange für Bankettplatten max. Traglast 250 kg, Greifbereich: 55 – 535 mm |



NEUBAU

1. Herstellen einer dauerhaft tragfähigen Unterbettung, nach den gültigen Straßenbauvorschriften und den zu erwartenden Belastungsklassen.
2. Die Verlegung der BG-ROAD LEFIX® Bankettplatte erfolgt auf einem Unterbeton (mind. C 20/25 und geeignete Expositionsklasse) und eine vollflächige Bettung der Bankettplatte ist herzustellen.
3. Beim Aufbringen der Fahrbahndecke (bituminösen Verschleißschicht, Betondecke,...) ist satt an die Bankettplatte anzuschließen.
4. Zwischen den BG-ROAD LEFIX® Bankettplatten ist eine Fugenbreite von 3 – 5 mm einzuhalten. Keine 'Knirsch'-Verlegung. Die Fugen sollten mit geeigneter bituminöser Vergussmasse ausgefüllt werden (keine Mörtelverfugung) – dadurch kein Grünbewuchs und ein dauerhafter Verbund und Halt der Platten.

SANIERUNG

1. Schneiden des Fahrbahnrandes, um eine saubere Anschlusslinie herzustellen und den beschädigten Fahrbahnbelag fachgerecht entfernen zu können.
2. Abtragen des alten Bankettmaterials.
3. Herstellen einer dauerhaft tragfähigen Unterbettung nach den gültigen Straßenbauvorschriften und den zu erwartenden Belastungsklassen.
4. Bei Verlegung der Bankettplatte auf einen Unterbeton (mind. C 20/25 und geeignete Expositionsklasse) ist eine vollflächige Bettung der Bankettplatte herzustellen. Es ist eine Rückenstütze herzustellen (Dicke mind. 15 cm). Für eine gute Haftung am Fertigteil darf der Beton für Fundament und Rückenstütze beim Einbau noch nicht abgebunden sein.
5. Beim Aufbringen der Fahrbahndecke (bituminösen Verschleißschicht, Betondecke,...) ist satt an die Bankettplatte anzuschließen.
6. Die Fugen zwischen dem geschnittenen Fahrbahnrand und der Bankettplatte sind mit geeignetem Vergussmaterial (Gussasphalt, Kaltasphalt, o.ä.) auszufüllen. Zwischen den Bankettplatten ist eine Fugenbreite von 3 – 5 mm einzuhalten. Keine 'Knirsch'-Verlegung. Die Fugen sollten mit geeigneter bituminöser Vergussmasse ausgefüllt werden – dadurch kein Grünbewuchs und ein dauerhafter Verbund und Halt der Platten.

Allgemeine Hinweise zu Einbau & Montage

1. Das Versetzen der BG-ROAD LEFIX® Bankettplatten sollte mit geeigneten Werkzeugen (z.B. BG-Versetzzange oder Vakuum-Hebegerät,...) und entsprechenden Hebegegeräten (z.B. Autokran, Bagger, ...) erfolgen.
2. Der Fahrbahnanschluss sollte dauerhaft mindestens 7-10 mm höher als die Oberfläche der BG-ROAD LEFIX® Bankettplatte verlaufen, um mechanische Beschädigungen zu vermeiden (z.B. Schneeräumung) und den Wasserabfluss zu gewährleisten.
3. Ein Überfahren bei fehlender Fahrbahn-Deckschicht (z.B. Asphalt-Feinbelag während der Bauzeit) ist zu verhindern, um Schäden an der BG-ROAD LEFIX® Bankettplatte zu vermeiden.

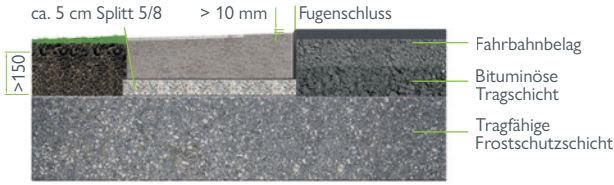
4. Die BG-ROAD LEFIX® Bankettplatte dient nicht als Fahrbahnverbreiterung, sondern zur Absicherung des Fahrbahnrandes im Bankettbereich – ein ständiges Befahren ist zu vermeiden.
5. Die Einstecklöcher für die Leitpföcke müssen freigehalten bzw. vertieft hergestellt werden.



Die Einbauzeichnungen sind allgemein gültige Beispiele. Details und weitere Informationen finden Sie auf unserer Homepage unter www.bg-graspointner.com oder Sie kontaktieren bei abweichenden Einbausituationen direkt unsere Anwendungstechniker – office@bg-graspointner.com

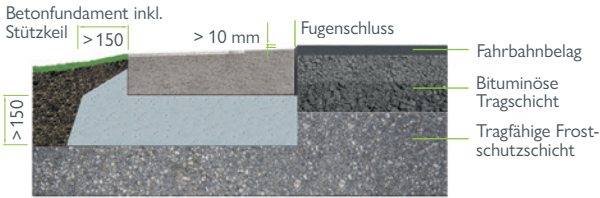
STANDARD-EINBAU

Bankettplatte im Splittbett



BEI SPEZIELLEN ANFORDERUNGEN

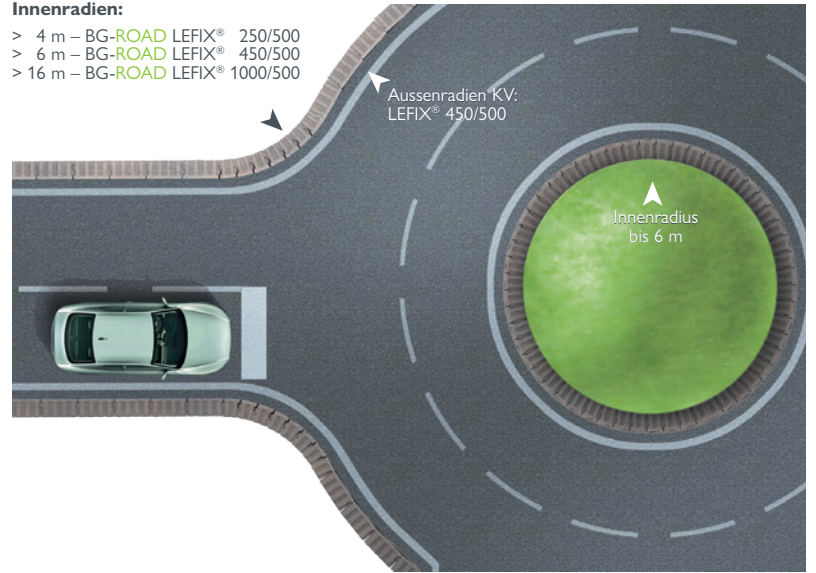
Bankettplatte im Unterbeton



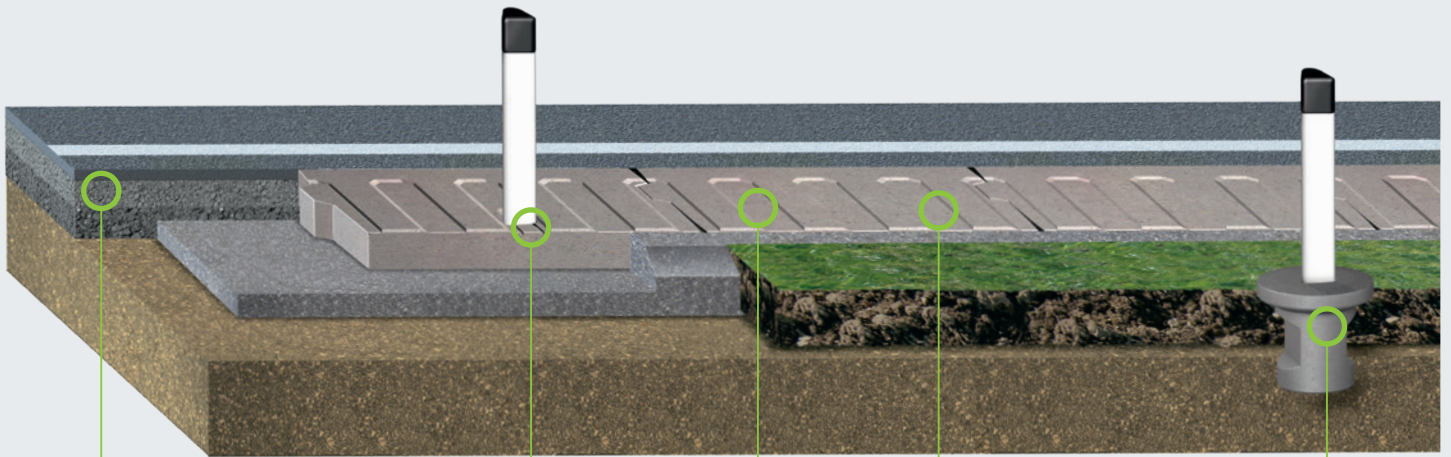
BG-ROAD LEFIX® Bankettplatte

Innenradien:

- > 4 m – BG-ROAD LEFIX® 250/500
- > 6 m – BG-ROAD LEFIX® 450/500
- > 16 m – BG-ROAD LEFIX® 1000/500



Verlegebeispiel: Kreisverkehr mit verschiedenen Radien



Die Fahrbahn wird zusätzlich gestützt, dadurch wird ein Wegbrechen der Fahrbahnkante verhindert

Der Leitpflocke kann bei Bedarf direkt in die dafür vorgesehene Aussparung eingesetzt werden

Durch die Vertiefung wird ein Rumpeln erzeugt, das dem KFZ-Lenker das Ende der Fahrbahn signalisiert

Durch die Vertiefung wird das Wasser kontrolliert abgeleitet, somit werden Wasserausrisse verhindert

BG-ROAD Leitpflocke-Fundamentsteine bewirken ein stabiles und verdreh-sicheres Fundament

Straßenränder richtig befestigen.

Straßenbankette haben kurze Wartungsintervalle und das verursacht hohe laufende Kosten. Beim Projekt K 2098 Lohmühle-Stangenbach bei Heilbronn kam eine nachhaltige Lösung zum Einsatz, die das Bankett nicht nur sicherer macht, sondern langfristig große Einsparungen ermöglicht.

Bild 1

Immer Ärger am Straßenrand

Ohne Straßenbankette geht es nicht, aber der dauerhafte Unterhalt ist alles andere als günstig. Da wäre der regelmäßige Pflanzschnitt, um die Sicht zu gewährleisten und Stauwasser zu vermeiden. Oder das Abfräsen von Straßenschmutz und Vegetationsrückständen. Beim losen Schotterbankett kommen die häufige Reinigung der Fahrbahn und das Auffüllen und Wiederverdichten des Banketts hinzu. Auch Rasengittersteine sind in kurvigen Bankettbereichen keine langlebige Option. Nach und nach setzt sich aber eine Lösung durch, die für sichere und saubere Straßenränder sorgt und auf lange Sicht Wartungs- und Instandhaltungskosten spart: die BG-ROAD LEFIX® Bankettplatte von BG-Graspointner. Wir waren bei der Sanierung der Kreisstraße K 2098 Lohmühle-Stangenbach dabei und erklären, was das Produkt auf den rund 1.300 Metern alles besser macht.

Schwierige Lage

Der besagte Straßenabschnitt führt durch Waldgebiet. Die Fahrbahn ist auf einer Seite durch Fels begrenzt, auf der anderen durch eine abfallende Böschung. Da die Straßenbreite vor der Sanierung nur knapp fünf Meter betrug, wichen die Fahrer bei Gegenverkehr zwangsweise aufs Bankett aus. Dieses begann mit der Zeit seitlich wegzusacken. Die Fahrbahn verlor an Stabilität und begann zu reißen. Thomas Conrad von der Bauabteilung des Landratsamts Heilbronn kennt die BG-ROAD LEFIX® Bankettplatte und hat schon fünf Straßenbau-Projekte mit diesem Bauteil ausgeschrieben, geplant und umgesetzt. „Die Situation an der K 2098 ist wie gemacht dafür. Die Alternative wäre ein Vollausbau gewesen, aber das hätte für die 1.300 Meter ca. zwei Millionen Euro gekostet“, so Conrad. Bei einer Verkehrsbelastung von 300 Fahrzeugen pro Tag (plus Busverkehr) wäre das nicht zu rechtfertigen. Mit der BG-ROAD LEFIX® Bankettplatte betragen die Gesamtkosten nur rund 400.000 Euro. Laufende Kosten: null.

Alternativen, die keine sind

Der Techniker aus Heilbronn kennt die Optionen, die es für den Bankettaufbau gibt. „Schotterbankett kommt hier nicht infrage. Das würde ziemlich schnell wieder absacken. Bei manchen Projekten kommen Rasengittersteine zum Einsatz. Denen fehlt aber der saubere Anschluss an den Asphalt der Fahrbahn. Deshalb geht früher oder später der Zusammenhalt der Konstruktion verloren. Rasengittersteine sacken irgendwann weg oder brechen.“ Die Lösung aus dem Hause BG-Graspointner ist so einfach wie clever: Hochverdichteter Beton, frost- und tausalzbeständig mit einer Betongüte von C 30/37 sorgt in Form einer massiven Bankettplatte für langfristigen Halt und Sicherheit. Conrad: „Die befahrbare BG-ROAD LEFIX® Bankettplatte befestigt das Straßenbankett ideal, die durchgängige Längsseite stützt den Asphalttrand und sorgt auch an der Böschung auf lange Sicht für Stabilität.“



Bild 2

An die Arbeit

Thomas Conrad plante das Projekt im Januar 2020. Die Ausschreibung fand im Januar und Februar statt und am 20. April ging's los. Mittels Bohrungen stellte man fest, dass die vorhandene Straßenbefestigung noch tragfähig war. Deshalb entschied Conrad sich für einen Hocheinbau, also eine Sanierung der Fahrbahn auf Bestand (Bild 2). Nur an den beiden Anschlüssen des Bauabschnitts wurde der Asphalt abgefräst (Bild 3). „Das verursacht weniger Bauschutt und damit deutlich weniger Kosten, denn die Entsorgung von oftmals belastetem Material ist ein großer Kostenfaktor“. Die Kosten pro laufendem Meter BG-ROAD LEFIX®

Bankettplatte können mit allen Leistungen wie Aushub, Entsorgung, Unterbeton, Verlegen und Platten, etc. grob mit 100 bis 150 Euro in diesem Projekt beziffert werden. Nach dem Fräsen der Anschlüsse wurde an der gesamten Strecke ein Betonbett (80 Zentimeter breit) mit konstruktiver Baustahlmatten-Armierung verlegt, die den sicheren Anschluss der BG-ROAD LEFIX® Bankettplatten an den Asphalt unterstützt (Bild 4). Der Neuaufbau der Fahrbahn bestand aus acht Zentimetern Tragschicht plus vier Zentimetern Deckschicht. Danach wurde der Boden an die Böschung angedeckt.

Schon fertig!

Nach nur neun Wochen war die Fahrbahn inklusive eines 50 cm breiten, stabilen und verkehrssicheren Bankettstreifens ausgebaut (Bild 1). Fahrer können jetzt bei Gegenverkehr bedenkenlos auf das Bankett ausweichen, ohne dessen Stabilität zu gefährden. Ein Vollausbau hätte Conrad zufolge mindestens sechs Monate gedauert. Mit talseitigen Stützbauwerken eher noch länger.



Bild 3

Perfekter Sitz

Thomas Conrad: „Hier rutscht so schnell nichts mehr ab. Die Bankettplatte ist für den Begegnungsverkehr auf schmalen Kreisstraßen die ideale Lösung. Sie liegt auf Höhe des Asphalts und befestigt den Fahrbahnrand sicher und zuverlässig.“ Bedenkt man, dass auch Sanierungskosten und Bauzeit weit unter dem Vollausbau liegen, macht sich die BG-ROAD LEFIX® Bankettplatte mehr als bezahlt. Zugegeben, ein Schotterbankett kostet zunächst weniger, verursacht dafür aber weitere, laufende Unterhaltungskosten. Und die sind alles andere als gering. Für das erste halbe Jahr schätzt Thomas Conrad diese für den Straßenabschnitt auf 10.000 Euro. Danach ist das Bankett verfestigt und es sind jeden Monat ca. 200 Euro zum Erhalt nötig.



Bild 4

Verkehrssicher und langlebig

Ein weiterer Vorteil der BG-ROAD LEFIX® Bankettplatte ist der Rumpelkontakt, der sich beim Überfahren einstellt und dem Fahrer mitteilt: „Vorsicht! Seitenende des Straßenrandes!“ Die stabile Oberflächenstruktur, höhengleich mit dem Fahrbahnbelag, ermöglicht zudem einfache Lenkkorrekturen. Mit der rillenförmigen Oberfläche und einem Querschnitt mit 3% Gefälle nach außen sorgt die BG-ROAD LEFIX® Bankettplatte außerdem für eine optimale Entwässerung, verhindert Wasserausrisse und ist bedenkenlos winterdienstauglich. Conrad rechnet mit einer Lebensdauer der Fahrbahn-deckschicht von 15 Jahren. Die Verbreiterung ist so konzipiert, dass eine Lebensdauer von 30 Jahren erwartet werden kann. Die BG-ROAD LEFIX® Bankettplatte ist eine Entwicklung aus dem Hause BG-Graspointner und bereits seit über 16 Jahren erfolgreich auf dem Markt.

Die richtige Lösung für eine lange Lebensdauer



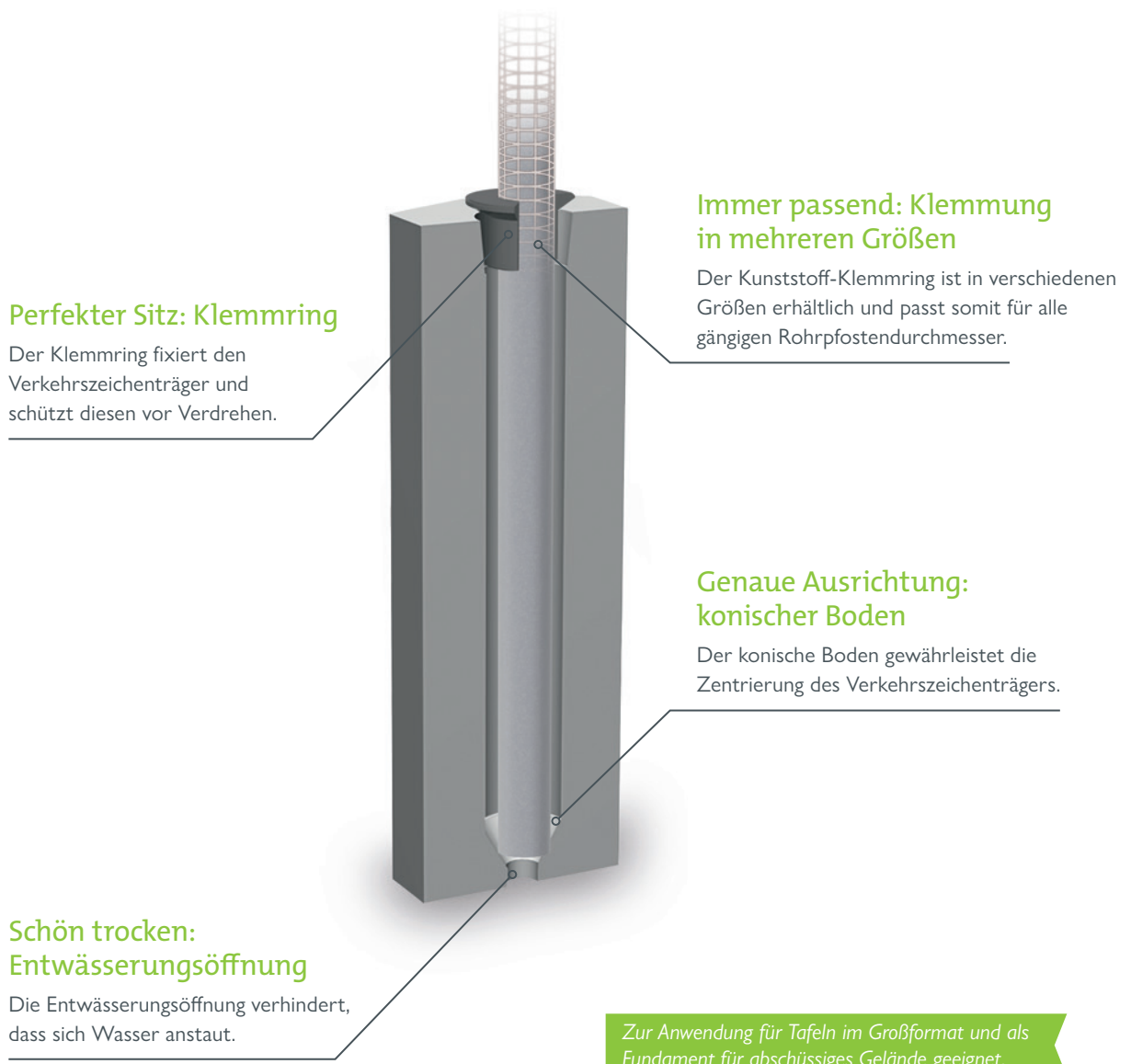


Auf **Sicherheit** fixiert: unsere **Fundamente** für **Verkehrselemente.**

Sicherheitsrelevante Verkehrselemente wie Leitplöcke oder Verkehrszeichen sind Tag und Nacht, Wind und Wetter ausgesetzt, aber auch anderen mechanischen Einflüssen. Deshalb bedürfen sie einer besonders stabilen Fundamentierung. Unsere BG-ROAD Fundamente für Verkehrselemente sorgen für den perfekten Halt und bieten Schutz vor dem Verdrehen.

Hier trifft Stabilität auf Flexibilität.

Darüber hinaus, sind alle Verkehrselemente besonders einfach zu warten und trotz der stabilen Verankerung im Fundament leicht auszutauschen. Leitplöcke lassen sich im Handumdrehen einsetzen und wieder entnehmen. Die Kunststoffklemmung in den Verkehrszeichen-Fundamenten macht die Installation bzw. das Entfernen der Verkehrszeichen mittels Montiereisen zum Kinderspiel. Sicherheit und Effizienz im perfekten Zusammenspiel.



Die Vorteile auf einem Blick:

- Stabile und verdrehsichere Fundamente
- Für Leitpföcke mit und ohne Schneestange
- Kein Kippen der Leitpföcke oder Verkehrszeichen
- Austausch der Leitpföcke oder Verkehrszeichen jederzeit möglich
- Maschinell versetzbar (nur Leitpflock-Fundamentsteine)

Geschützte Fläche: kein Grasbewuchs

Die große Oberfläche mit 38 cm Durchmesser bietet einen effektiven Schutz vor Grasbewuchs.

Das sitzt: Einstecköffnung mit Klemmleiste

Die Konstruktion sorgt für einen exakten Halt des Leitpflocks.

Saubere Sache: gewölbte Oberfläche

Die Wölbung bietet einen effektiven Schutz vor Verschmutzung.

Leicht gemacht: besondere Form

Durch die Stabilität des Werkstoffes kann Material eingespart werden, was das Fundament leichter macht und dessen Handling und Einbau vereinfacht.

Stabile Verbindung: Profilierung

Durch die besondere Profilierung wird eine stabile Verankerung im Untergrund erreicht.

Das Fundament lässt sich auch maschinell mittels hydraulischer Ramme oder Erdbohrer einbauen.

BG-ROAD LPF

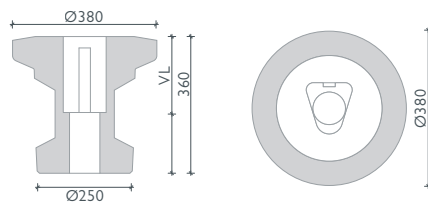
Leitpflock-Fundamentsteine



BG-ROAD Leitpflock-Fundamentsteine LPF-O

Leitpflock-Fundamentsteine aus Beton C 25/30
Durchgangsöffnung für Schneestange mit ca. 80 mm

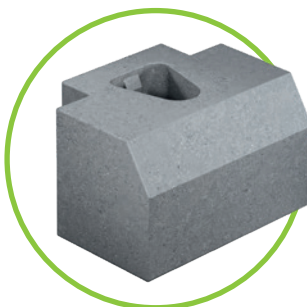
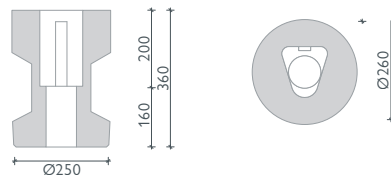
| Art.-Nr. | Typ | Ø/H in mm | Verankerungs- länge (VL) | Gewicht/ Stk. | Stk./ Palette |
|----------|---------------------------------|--------------|-----------------------------|------------------|------------------|
| 58000 | Leitpflock-Fundamentstein LPF-O | 380/360 | 200 mm | 42 kg | 20 |



BG-ROAD Leitpflock-Fundamentsteine LPF-3N

Leitpflock-Fundamentsteine aus Beton C 25/30
Durchgangsöffnung für Schneestange mit ca. 80 mm

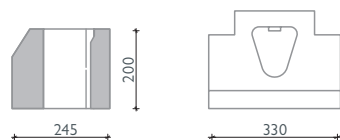
| Art.-Nr. | Typ | Ø/H in mm | Verankerungs- länge (VL) | Gewicht/ Stk. | Stk./ Palette |
|----------|----------------------------------|--------------|-----------------------------|------------------|------------------|
| 58001 | Leitpflock-Fundamentstein LPF-3N | 260/360 | 200 mm | 35 kg | 24 |



Leitpflock-Fundamentsteine LPF-R2

Leitpflock-Fundamentsteine aus Beton C 25/30
Durchgangsöffnung für Schneestange mit ca. 80 mm

| Art.-Nr. | Typ | L/B/H in mm | Verankerungs- länge (VL) | Gewicht/ Stk. | Stk./ Palette |
|----------|----------------------------------|----------------|-----------------------------|------------------|------------------|
| 58002 | Leitpflock-Fundamentstein LPF-R2 | 330/245/200 | 200 mm | 28 kg | 36 |



Referenzen



BG-ROAD VZF

Verkehrszeichen-Fundamente

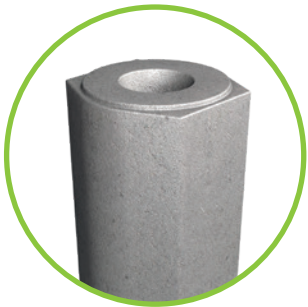
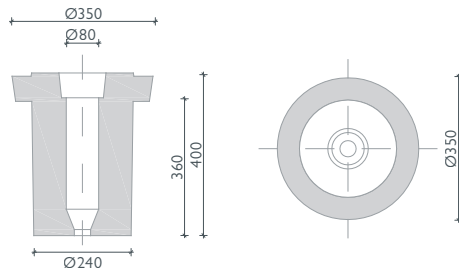


BG-ROAD Verkehrszeichen-Fundament VZF-S

Verkehrszeichen-Fundament aus Beton C 25/30

Öffnung für Verkehrszeichen **ca. 80 mm**

| Art.-Nr. | Typ | Ø/H in mm | Einschubtiefe ca. | Gewicht/ Stk. | Stk./ Palette |
|----------|---------------------------------|--------------|----------------------|------------------|------------------|
| 58100 | Verkehrszeichen-Fundament VZF-S | 350/400 | 360 mm | 44 kg | 22 |

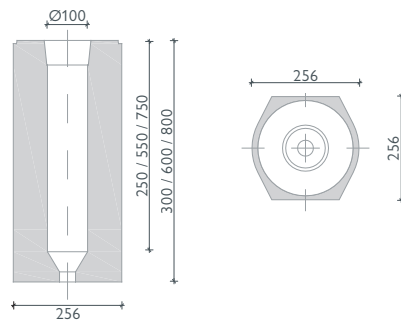


BG-ROAD Verkehrszeichen-Fundament VZF-XS, M, L

Verkehrszeichen-Fundament aus Beton C 25/30

Öffnung für Verkehrszeichen **ca. 100 mm**

| Art.-Nr. | Typ | Ø/H in mm | Einschubtiefe ca. | Gewicht/ Stk. | Stk./ Palette |
|----------|----------------------------------|--------------|----------------------|------------------|------------------|
| 58103 | Verkehrszeichen-Fundament VZF-XS | 256/300 | 250 mm | 37 kg | 24 |
| 58101 | Verkehrszeichen-Fundament VZF-M | 256/600 | 550 mm | 78 kg | 12 |
| 58102 | Verkehrszeichen-Fundament VZF-L | 256/800 | 750 mm | 104 kg | 8 |



Zubehör

für BG-ROAD Verkehrszeichen-Fundamente



| Art.-Nr. | Typ | für Rohr-Ø in mm | Gewicht/ Stk. |
|----------|--------------------|---------------------|------------------|
| 58150 | Klemmring XS-S-M-L | 48 | 0,25 kg |
| 58151 | Klemmring XS-S-M-L | 60 | 0,25 kg |
| 58152 | Klemmring XS-S-M-L | 76 | 0,25 kg |
| 58153 | Klemmring XS-M-L | 90 | 0,25 kg |

Referenzen





GRASPOINTNER
Sustainable innovation.

BG-Graspointner GmbH
Gessenschwandt 39
4882 Oberwang

Tel.: +43 6233/8900-0

Fax: +43 6233/8900-303

E-Mail: office@bg-graspointner.com

Web: www.bg-graspointner.com



Ihr Partner für BG-Graspointner Verkehrssysteme