



GRASPOINTNER  
Sustainable innovation



Robust, flexibel,  
leicht – Die nächste  
Zargen-Generation.

BG-FILCOTEN<sup>®</sup>  
pro P

NEU bis Klasse D 400

Entwässerungssystem  
mit Kunststoffzarge



# Bewährte **Qualität**, neue **Möglichkeiten**.

## BG-FILCOTEN® pro mit Kunststoffzarge.

Mit der neuen Kunststoffzarge wird die Produktfamilie BG-FILCOTEN® pro um eine zusätzliche Variante erweitert. Damit setzen wir auf eine besonders leichte, korrosionsfreie und farbstabile Lösung, die zu 100 % aus recyceltem Material besteht und die Kreislaufwirtschaft fördert. Im Vergleich zur Gusszarge sorgt das rund 80 % geringere Gewicht der Kunststoffzarge für eine vereinfachte Handhabung. Zudem ist die Zarge hitzebeständig und hält selbst hohen Temperaturen stand, wie sie bei Asphaltarbeiten auftreten. Gleichzeitig bieten die flexiblen Fixierungsoptionen unserer Abdeckungen maximale Einsatzvielfalt. Auch beim Thema Geräuschdämpfung überzeugt die Kunststoffzarge, vor allem in Kombination mit einer Abdeckung (bis C 250) aus Kunststoff. Darüber hinaus leitet sie keinen Strom und ist mit der Kunststoffzarge bis Belastungsklasse D 400<sup>1)</sup> geprüft.



### Verfügbar für:

NW	Klasse	pro	pro mini
100	D 400 <sup>1)</sup>	Nr.: 0, 5-0, 10-0, 20-0	Höhe: 70, 80
150	D 400 <sup>1)</sup>	Nr.: 0, 5-0, 10-0, 20-0	Höhe: 100, 120, 170
200	D 400 <sup>1)</sup>	Nr.: 0, 5-0, 10-0, 20-0	Höhe: 100, 120, 200



### Reduzierte Geräuschentwicklung

Durch den Einsatz von Kunststoffabdeckung und -zarge wird eine besonders geräuscharme Funktionalität erreicht

### Kreislaufwirtschaft im Fokus

Die Zarge wird aus 100 % recyceltem Material (Rezyklat) hergestellt und verbindet Ressourcenschonung mit ökologischer Verantwortung.

### Gewichtsoptimiert

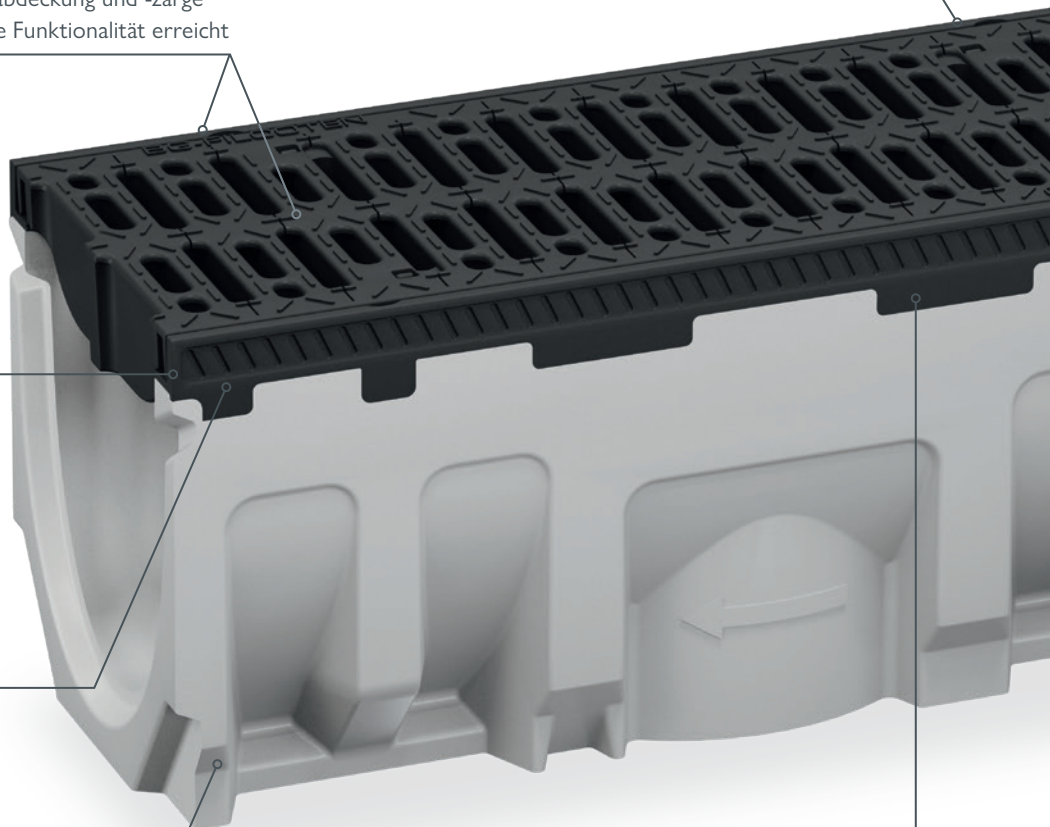
Rund 80 % leichter als eine Gusszarge, punktet die Kunststoffzarge mit hoher Funktionalität und stabiler Leistung.

### EPDs jetzt verfügbar

BG-FILCOTEN® Entwässerungssysteme verfügen jetzt über verifizierte EPDs – für klare, faktenbasierte Umweltinformationen und nachhaltige Bauentscheidungen.

### Robust und zuverlässig

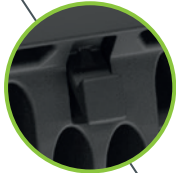
Die Kunststoffzarge überzeugt durch Korrosionsfreiheit, Farbstabilität, Hitzebeständigkeit für Asphalteinbau und UV-Resistenz, selbst unter extremen Bedingungen.



GRASPOINTNER  
Sustainable innovation.

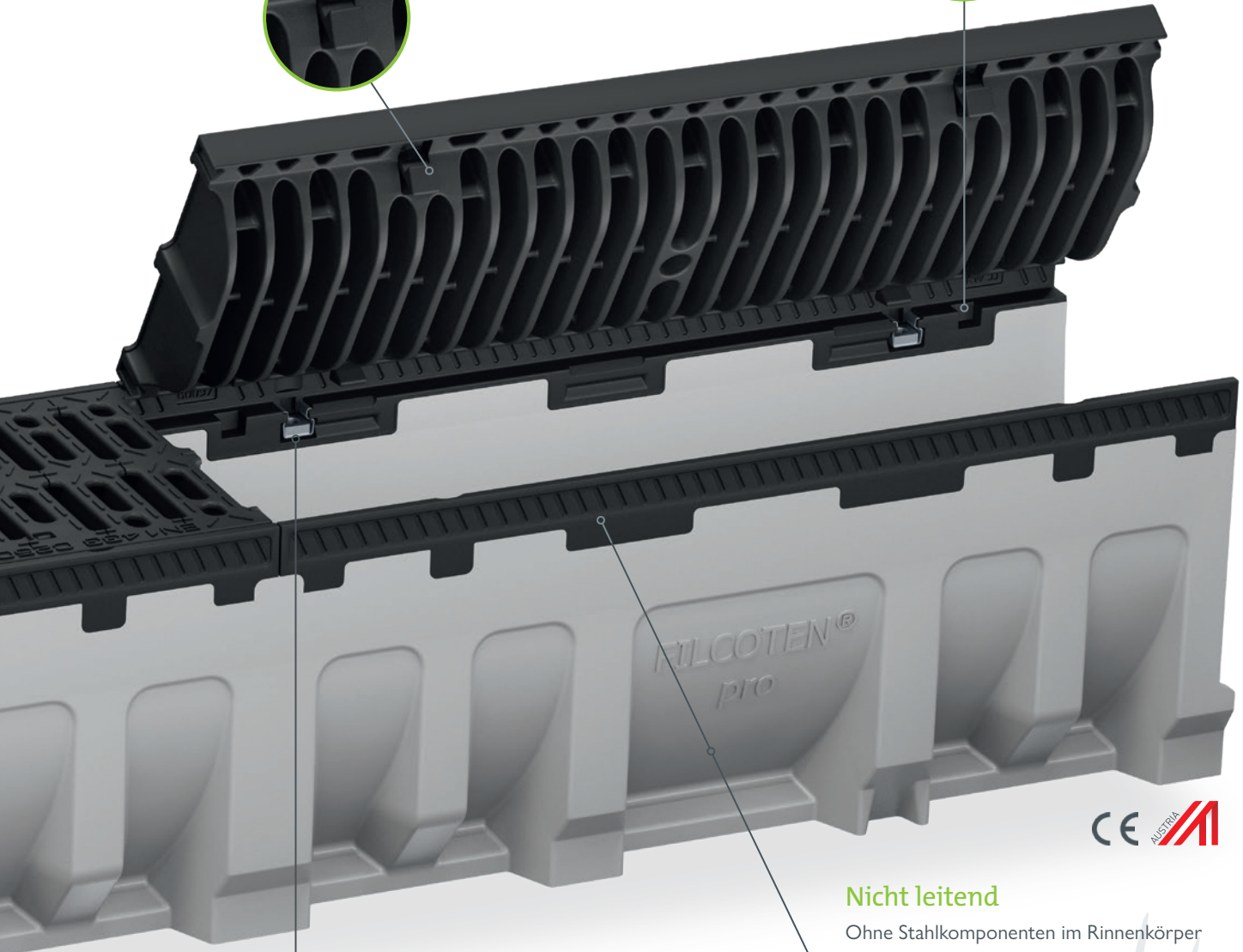
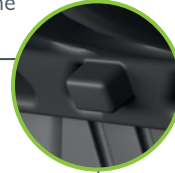
## Sicherer Halt für den Rost

Der intelligente fiX-Verschluss ermöglicht eine einfache Vier-Punkt Schnellverschluss-Sicherung des Rostes in der Rinne.



## Zapfen gegen Längsverschiebung

Die integrierte Längsverschub-Sicherung des Systems gewährleistet zusätzliche Stabilität der Abdeckung.



## Nicht leitend

Ohne Stahlkomponenten im Rinnenkörper und der Zarge ist das gesamte Rinnensystem elektrisch nicht leitend.

## Flexibel: fiX-Verschluss oder Verschraubung

Alternativ zum fiX-Verschluss lassen sich Guss-Stegroste und -Längstabroste 4-fach mit der Kunststoffzarge verschrauben. Zudem ermöglicht die Käfig-Mutter einen schnellen und einfachen Austausch.

Abdeckungs-Übersicht: [www.say.bg/abdeckungen](http://www.say.bg/abdeckungen)



Guss-Stegrost



Guss-Längstabrost

<sup>1)</sup> Bitte beachten Sie die gesonderten Einbaudetails der BG-FILCOTEN<sup>®</sup> pro P, Klasse D 400 wird nur in Verbindung mit 4-fach verschraubten Gussrosten erreicht. – [www.say.bg/pro-p\\_einbau](http://www.say.bg/pro-p_einbau)



GRASPOINTNER  
Sustainable innovation.

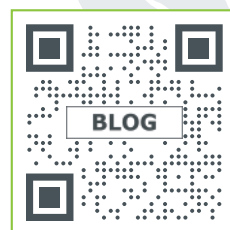
BG-Graspointner GmbH  
Reinoldstraße 6b  
50676 Köln

Tel.: +49 221 299 166-0

E-Mail: [sales.de@bg-graspointner.com](mailto:sales.de@bg-graspointner.com)

Web: [www.bg-graspointner.com](http://www.bg-graspointner.com)

Mehr als nur Produkte – spannende  
Referenzberichte und Fachbeiträge  
erwarten Sie auf unserem Blog.  
Jetzt scannen und inspirieren lassen!



[www.say.bg/blog](http://www.say.bg/blog)

Bleiben Sie auf dem Laufenden!  
Folgen Sie uns auf LinkedIn und erfahren  
Sie alles über unsere neuesten  
Projekte, Produkte und BG-Highlights.



[www.say.bg/linkedin](http://www.say.bg/linkedin)



Ihr Partner für BG-Graspointner Entwässerungssysteme